

## 1. Sposób posługiwania się katalogiem

Katalogiem należy posługiwać się w sposób następujący;

- ustalić przynależność wymienionej części do odpowiedniego zespołu montażowego;
- znaleźć odpowiednią tablicę montażową;
- odszukać potrzebną część na tablicy montażowej i kierując się numerem odsyłacza znaleźć numer części.

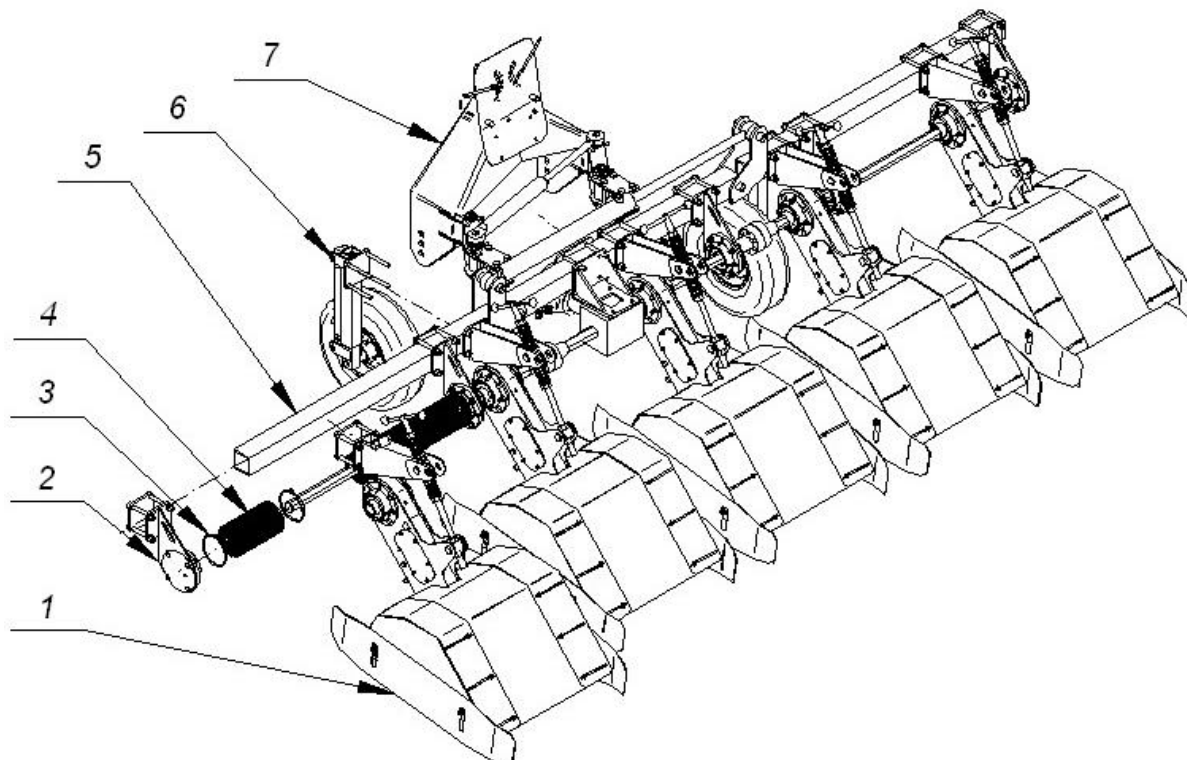
## 2. Sposób zamawiania części

Zamawiając części należy każdorazowo w zamówieniu podać:

- dokładny adres zamawiającego;
- nazwę, symbol i numer fabryczny narzędzia, rok produkcji;
- dokładną nazwę części;
- nr katalogowy lub nr normy;
- liczbę sztuk;
- warunki płatności.

### **Uwaga!**

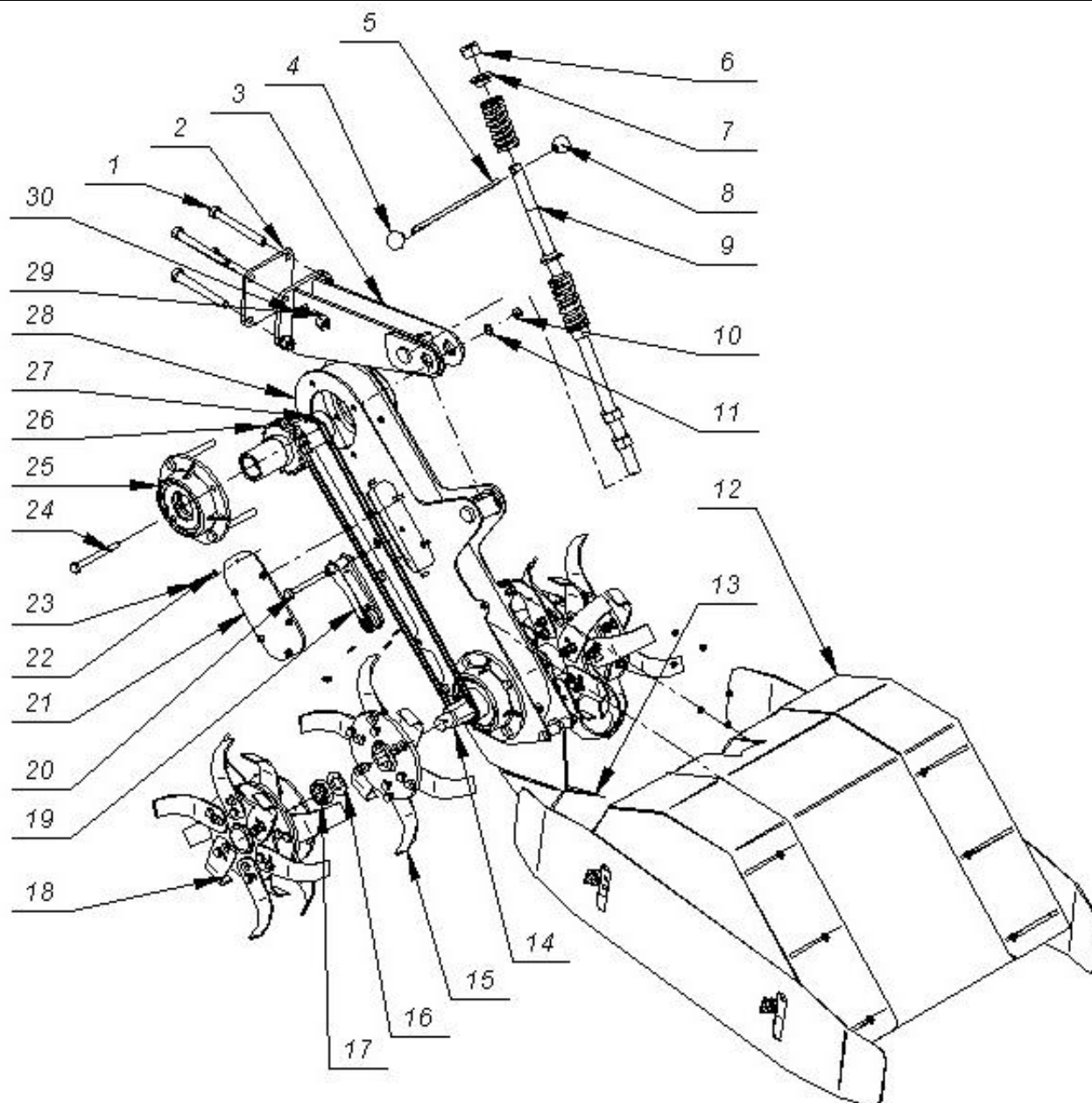
Podane w katalogu rodzaje, wymiary i ilości części są orientacyjne i mogą ulegać zmianom na skutek zmian konstrukcyjnych i indywidualnych zamówień klientów.



Rys. 1 Truskawka – wersja podstawowa. (Tablica 1)

Tablica 1 Truskawka – wersja podstawowa (Rys. 1)

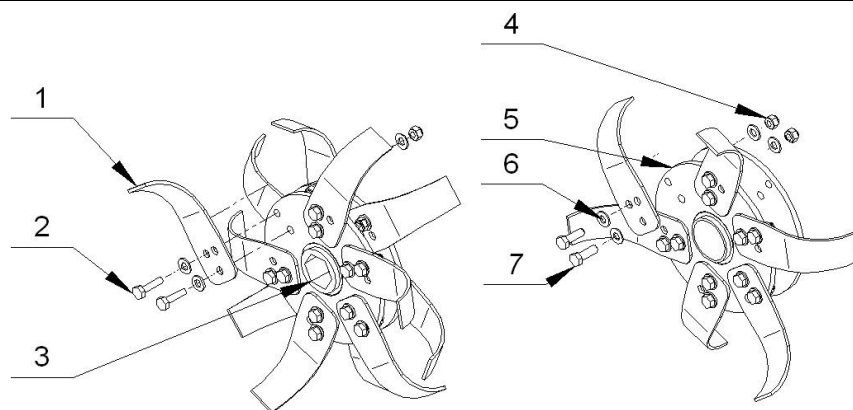
Lp.	Nazwa części	Nr. Katalogowy	Ilość w zespole
1	Sekcja robocza	Gt2-10	5
2	Łożysko podporowe	Gt2-14n	5
3	Opaska zaciskowa	Norma 130-150	17
4	Ośłona wału	Gt2-o1	12
5	Zespół ramy	GtP-R1	1
6	Zespół koła podporowego prawy/lewy	Gtp15/Gtp15A	1 + 1
7	Zespół zawieszenia	Gtp-Z27	1



Rys. 2 Sekcja robocza Gt2-10. (Tabela 2)

Tabela 2 Sekcja robocza Gt2-10. (rys. 2)

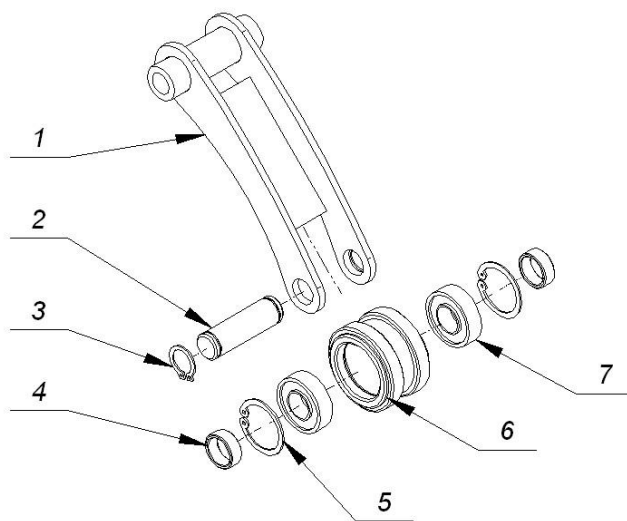
Lp.	Nazwa części	Nr. Katalogowy	Ilość w zespole
1	Śruba M16x140-8.8-B-Fe/Zn	PN-85/M-82101	4
2	Płyta wspornika	Gt2-09-9	1
3	Wspornik	Gt2-15-1	1
4	Gałka Ø38	--	2
5	Przetyczka	Gt-073	1
6	Nakrętka M24-8-B Fe/Zn	PN-86/M-82144	3
7	Podkładka sprężyny	Gt-031	4
8	Sprężyna	SZ1-11	2
9	Śruba regulacji	Gt-030A	1
10	Nakrętka samozabezp.M12-8-B Fe/Zn	PN-85/M-82175	9
11	Podkładka 13 Fe/Zn	PN-78/M-82005	10
12	Zespół osłon	Gt2-o2	1
13	Nóż środkowy	Gt2-11	1
14	Wałek dolny	Gt-033W	1
15	Kryza nożowa wewnętrzna	Gt-08	2
16	Podkładka kryzy	Gtp-116	2
17	Nakrętka koronowa K M30x2-8-B	PN-86/M-82159	2
18	Kryza nożowa zewnętrzna	Gtp-61	6
19	Napinacz	Gt2-067	1
20	Śruba M12x100-8.8-B-Fe/Zn	PN-85/M-82101	2
21	Dekiel	Gt2-9-3	2
22	Podkładka 6,4 Fe/Zn	PN-78/M-82005	12
23	Nakrętka samozabezp.M6-8-B Fe/Zn	PN-85/M-82175	12
24	Śruba M12x120-8.8-B-Fe/Zn	PN-85/M-82101	8
25	Łożyskowanie	GT2-15	2
26	Tuleja napędowa	Gt-17	2
27	Łańcuch 2-u rzędowy 12B + spinka	PN-77/M-84168	1,66 m
28	Korpus	Gt2-9	1
29	Nakrętka samozabezp.M16-8-B Fe/Zn	PN-85/M-82175	4
30	Podkładka 17 Fe/Zn	PN-78/M-82005	4



Rys. 3 Kryzy nożowe Gt-08, Gtp-61 (Tabela 3)

Tabela 3 Kryzy nożowe Gt-08, Gtp-61 (rys.3)

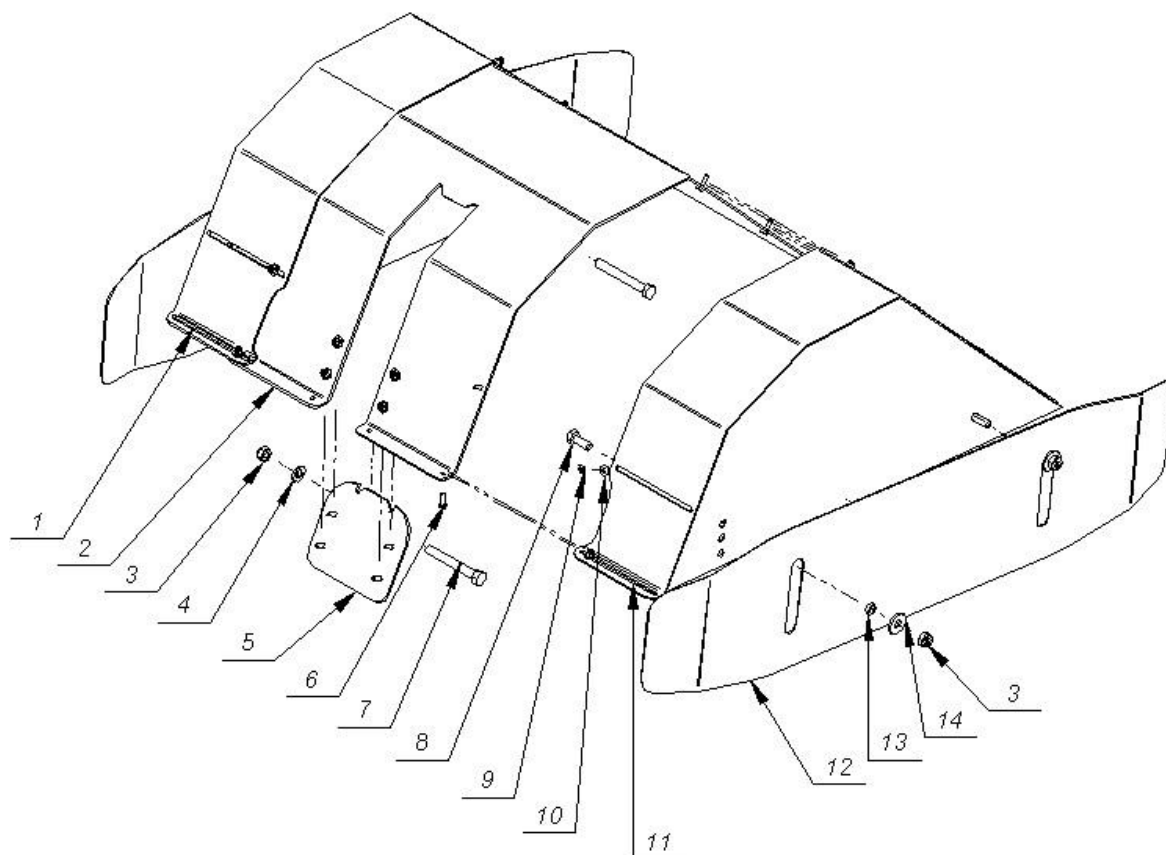
Lp.	Nazwa części	Nr. Katalogowy	Ilość w zespole
1	Nóż	Gt2-025	12/6
2	Śruba M10x1,25x30 – 10,9-B Fe/Zn	PN-85/M82105	12
3	Tarcza wewnętrzna	Gt-07-1	1
4	Nakrętka samozab.M10x1,25-10-B Fe/Zn	PN-85/M-82175	24/12
5	Tarcza zewnętrzna	Gtp-57	1
6	Podkładka 10,5 Fe/Zn	PN-78/M-82005	24/12
7	Śruba M10x1,25x40 – 10,9-B Fe/Zn	PN-85/M82105	12/12



Rys. 4 Napinacz Gt2-067 (Tabela 4)

Tabela 4 Napinacz Gt2-067 (rys. 4)

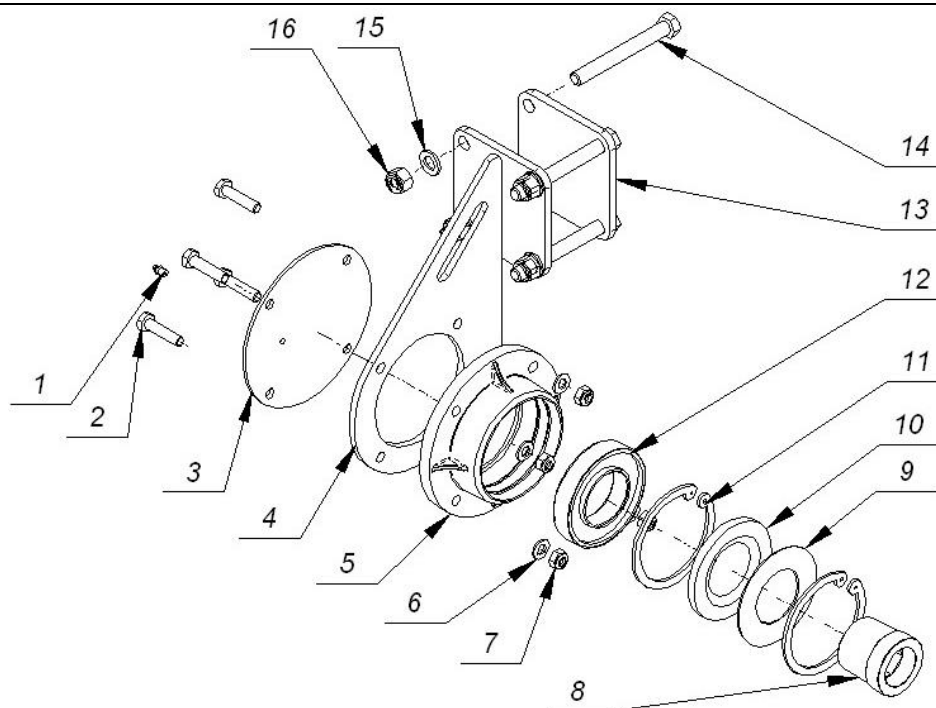
Lp.	Nazwa części	Nr. Katalogowy	Ilość w zespole
1	Ramie napinacza	Gt2-067-1	1
2	Oś rolki	Gt2-67-1	1
3	Pierścień osadczy sprężynujący Z 15	PN-81/M85111	2
4	Tulejka dystansowa	Gt2-67-3	2
5	Pierścień osadczy sprężynujący W 32	PN-81/M85111	2
6	Rolka napinacza	Gt2-10-1	1
7	Łożysko 6002	PN-85/M-86100	2



Rys. 5 Zespół osłon Gt2-o2 (Tabela 5)

Tabela 5 Zespół osłon Gt2-o2 (rys. 5)

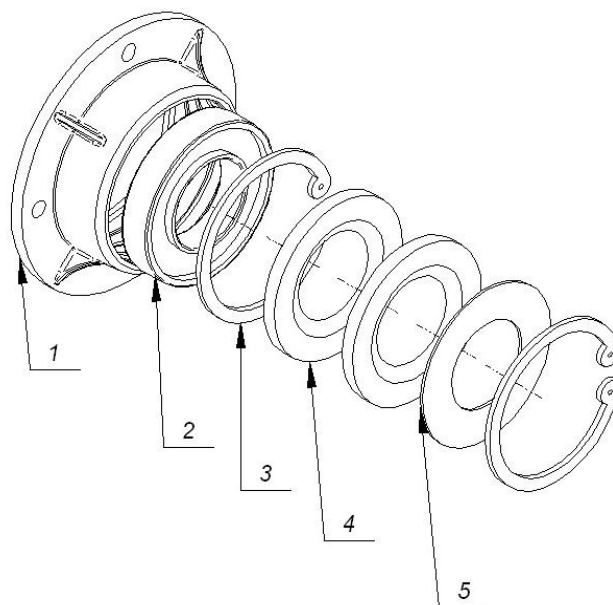
Lp.	Nazwa części	Nr. Katalogowy	Ilość w zespole
1	Ośłona boczna prawa	Gt-22	1
2	Ośłona górna	Gt2-21m	1
3	Nakrętka samozabezp.M12-8-B Fe/Zn	PN-85/M-82175	6
4	Podkładka 13 Fe/Zn	PN-78/M-82005	2
5	Wspornik osłony	Gt2-54m	1
6	Śruba M6x20 – 8,8-B Fe/Zn	PN-85/M82105	14
7	Śruba M12x100-8.8-B-Fe/Zn	PN-85/M-82101	2
8	Śruba M12x30-8.8-B-Fe/Zn	PN-85/M-82101	4
9	Nakrętka samozabezp.M6-8-B Fe/Zn	PN-85/M-82175	14
10	Podkładka okrągła 6,5 Fe/Zn	PN-59/M-82030	14
11	Ośłona boczna lewa	Gt-22a	1
12	Ośłona przesuwna	Gt-049a	2
13	Tulejka dystansowa	Gt2-9-8	4
14	Podkładka okrągła 13 Fe/Zn	PN-59/M-82030	4



Rys. 6 Łożysko podporowe Gt2-14n (Tabela 6)

Tabela 6 Łożysko podporowe Gt2-14n (Rys. 6)

Lp.	Nazwa części	Nr. Katalogowy	Ilość w zespole
1	Smarownicza M8x1 Fe/Zn	PN-76/M-86007	1
2	Śruba M12x50-8.8-B-Fe/Zn	PN-85/M-82101	4
3	Ośłona łożyska	Gt2-13-2	1
4	Wspornik	Gt2-14A	1
5	Oprawa łożyskowa	Gt2-094C	1
6	Podkładka 13 Fe/Zn	PN-78/M-82005	4
7	Nakrętka samozabezp.M12-8-B Fe/Zn	PN-85/M-82175	4
8	Tuleja łożyska	Gt-038	1
9	Ośłona uszczelniacza	Gt2-9-4a	1
10	Pierścień uszczelniający A70x120x10	PN-72/M-86964	1
11	Pierścień osadczy sprężynujący W 120	PN-81/M85111	2
12	Łożysko 6213	PN-85/M-86100	1
13	Płyta wspornika	Gt2-09-9	1
14	Śruba M16x140-8.8-B-Fe/Zn	PN-85/M-82101	4
15	Podkładka 17 Fe/Zn	PN-78/M-82005	4
16	Nakrętka samozabezp.M16-8-B Fe/Zn	PN-85/M-82175	4

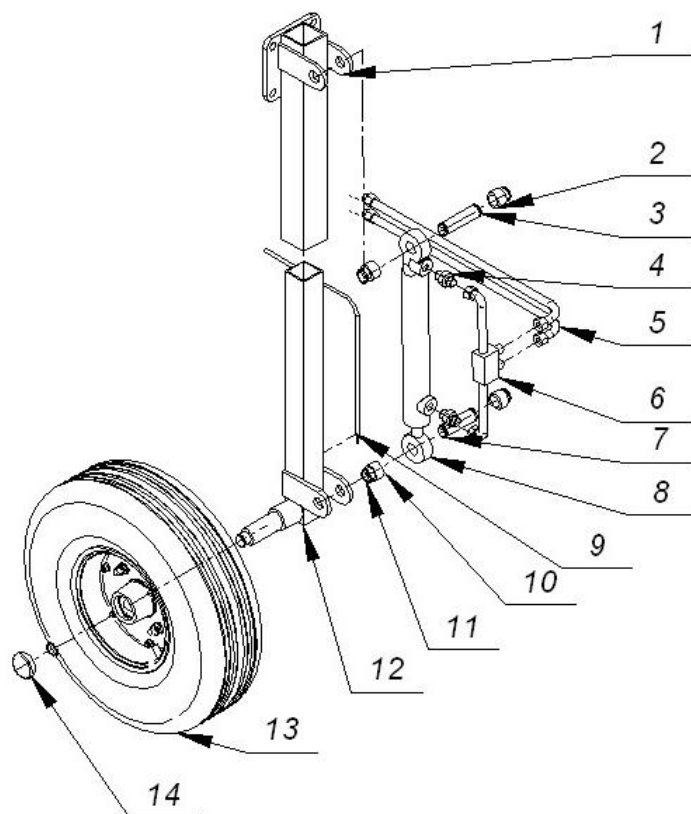


Rys. 7 Łożyskowanie Gt2-15 (Tabela 7)

Tabela 7 Łożyskowanie Gt2-15 (Rys. 7)

Lp.	Nazwa części	Nr. Katalogowy	Ilość w zespole
1	Oprawa łożyskowa	Gt2-094	1
2	Łożysko 6213	PN-85/M-86100	1
3	Pierścień osadczy sprężynujący W 120	PN-81/M85111	2
4	Pierścień uszczelniający A65x120x10	PN-72/M-86964	2
5	Osłona uszczelniacza	Gt2-9-4	1

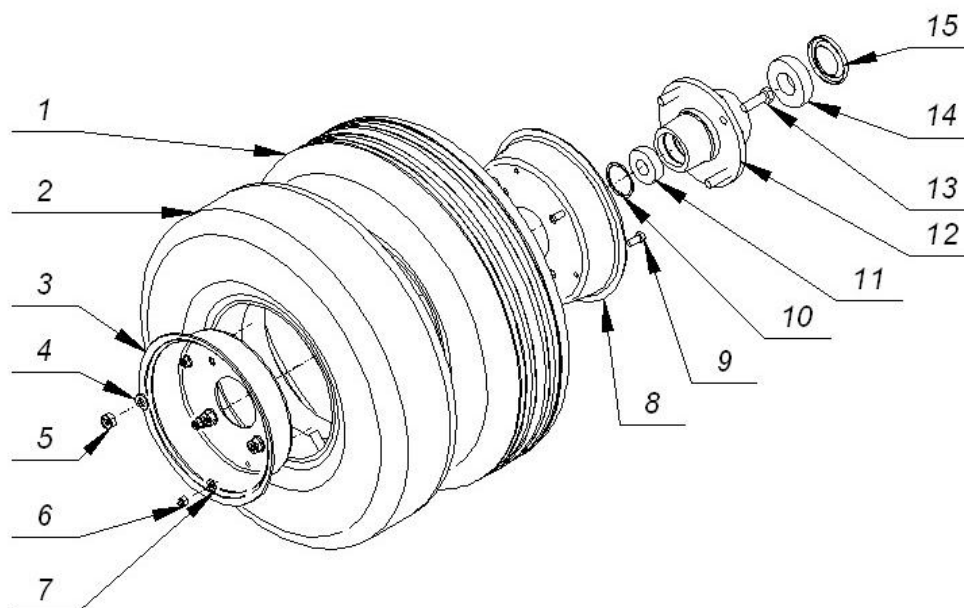




Rys. 8 Zespół koła podporowego Gtp-15 (Tabela 8)

Tabela 8 Zespół koła podporowego Gtp-15 (Rys. 8)

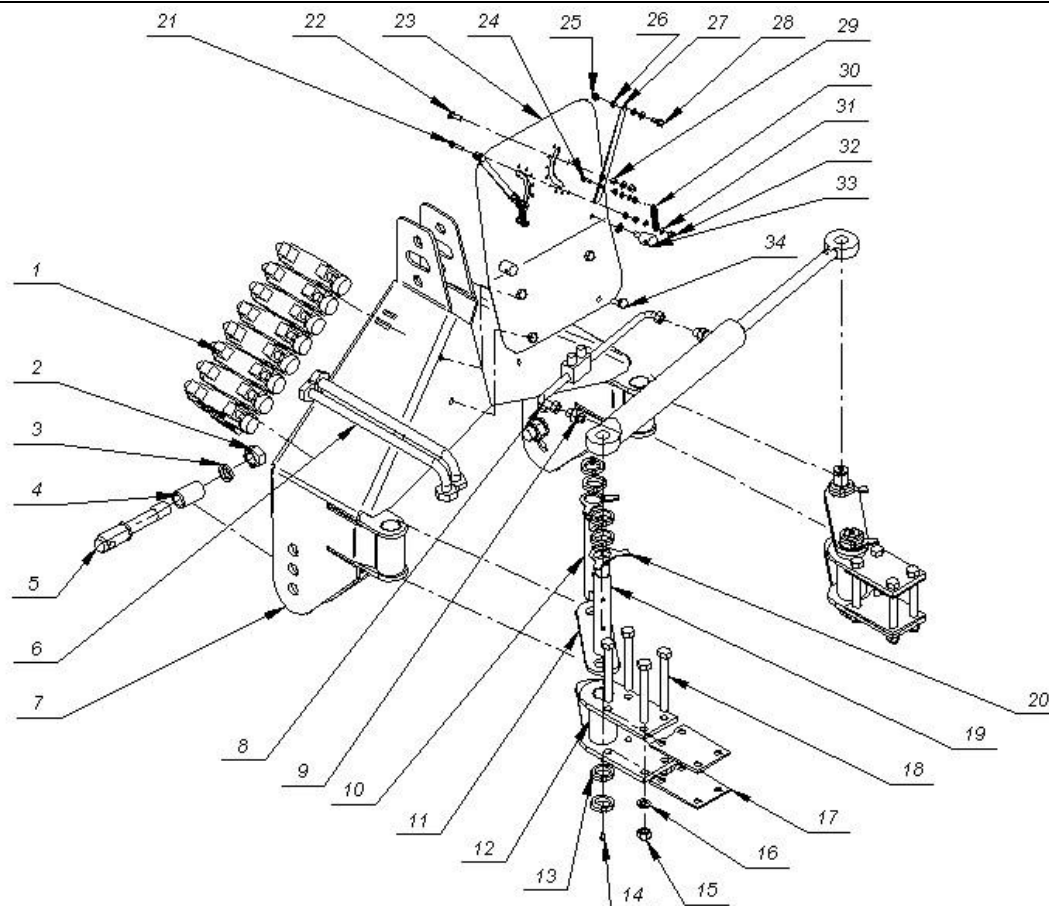
Lp.	Nazwa części	Nr. Katalogowy	Ilość w zespole
1	Gniazdo słupicy	Gtp-42	1
2	Tuleja dystansowa	Gtp-079	2
3	Sworzeń siłownika	Gtp-072	1
4	Przyłączka redukcyjna M16x1,5/M18x1,5	PN-66/M-73130	2
5	Przewód hydrauliczny	P11P21-10-2200	2
6	Zamek hydrauliczny kompletny	Gtp-zh40-250	1
7	Sworzeń siłownika	Gtp-073	1
8	Cylinder hydrauliczny tłokowy	CJ2F-16/40/22/250	1
9	Cięgno wskaźnika	Gtp-c15	1
10	Tuleja dystansowa	Gtp-079A	2
11	Pierścień osadczy sprężynujący Z25	PN-81/M85111	5
12	Słupica	Au-092A	1
13	Koło	5.00x9	1
14	Zaślepka		1



Rys.9 Koło 5.00 x 9. (Tabela 9).

Tabela 9 Koło 5.00 x 9. ( Rys. 9)

Lp.	Nazwa części	Nr. Katalogowy	Ilość w zespole
1	Opona 5.00 – 9 4PR AM5	PN-81/C-94300.052	1
2	Dętka 5.00 – 9	PN-85/C-94300.078	1
3	Obręcz tylna 3,50Dx9	Gtp-K1t	1
4	Podkładka 13 Fe/Zn	PN-78/M-82005	4
5	Nakrętka samozabezp.M12-8-B Fe/Zn	PN-85/M-82175	4
6	Podkładka 8,4 Fe/Zn	PN-78/M-82005	6
7	Nakrętka samozabezp.M8-8-B Fe/Zn	PN-85/M-82175	6
8	Obręcz przednia	Gtp-K1p	1
9	Śruba M8x20-8.8-B-Fe/Zn	PN-85/M-82101	6
10	Pierścień osadczy sprężynujący W52	PN-81/M85111	1
11	Łożysko 6205 2RS	PN-85/M-86100	1
12	Piasta	Gtp-K2	1
13	Śruba M12x40-8.8-B-Fe/Zn	PN-85/M-82101	4
14	Łożysko 6207 2RS	PN-85/M-86100	1
15	Pierścień uszczelniający A45x72x7	PN-72/M-86964	1

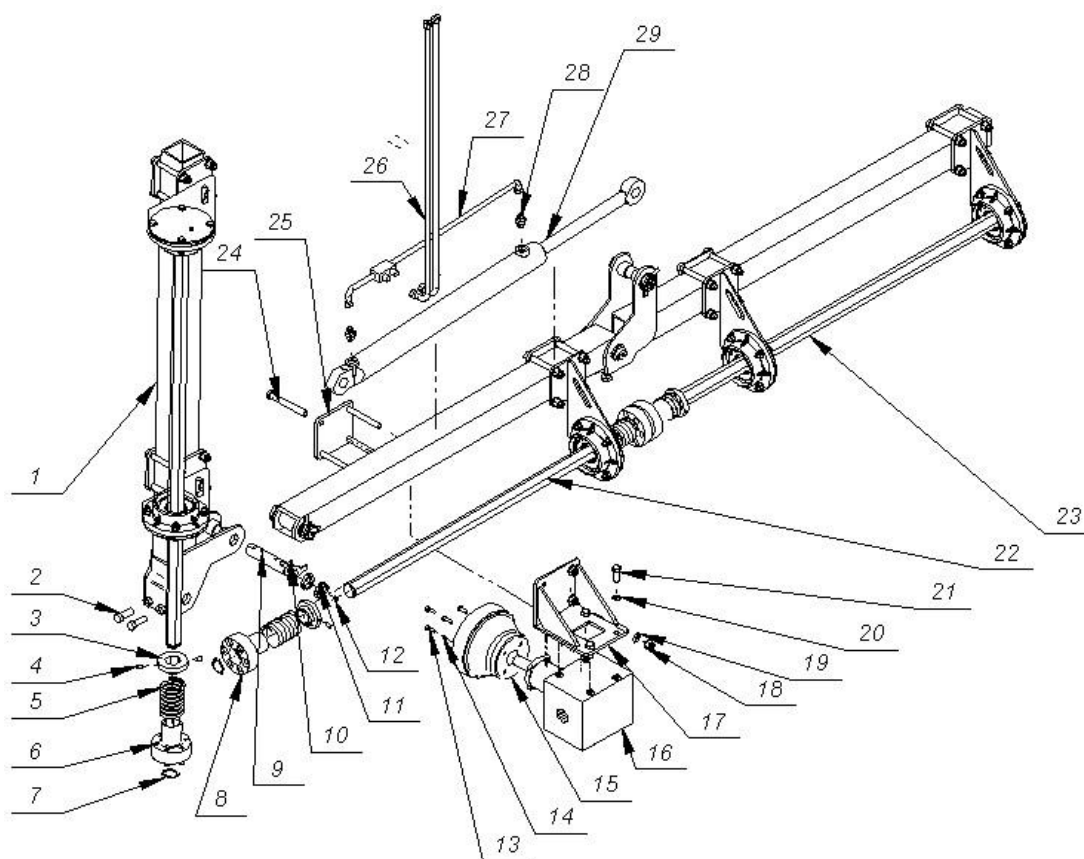


Rys.10 Zespół zawieszenia Gtp-Z27. (Tabela 10)

Tabela 10 Zespół zawieszenia Gtp-Z27 (Rys 10)

Lp.	Nazwa części	Nr. Katalogowy	Ilość w zespole
1	Rozdzielacz	MDL1LS110ND12K1x8	1
2	Nakrętka M27-8-B Fe/Zn	PN-86/M-82144	2
3	Podkładka sprężysta Z27,5 Fe/Zn	PN-77/M-82008	2
4	Tuleja redukcyjna	PO-064	2
5	Sworzeń zawieszenia	PO-065	2
6	Przewód hydrauliczny	P11P21-10-860	2
7	Rama zawieszenia	Gtp-27	1
8	Zamek hydrauliczny kompletny	Gtp-zh50-320	1
9	Przyłączka redukcyjna M16x1,5/M18x1,5	PN-66/M-73130	2
10	Sworzeń obrotu	Gtp-053	2
11	Płaskownik wahacza	Gtp-035	4
12	Wspornik zaczepu	Gtp-02	2
13	Nakrętka KM7 Fe/Zn	PN-82/M-8678	16
14	Smarowniczką M8x1 Fe/Zn	PN-76/M-86007	8
15	Nakrętka samozabezp.M16-8-B Fe/Zn	PN-85/M-82175	8
16	Podkładka 17 Fe/Zn	PN-78/M-82005	8
17	Podkładka wspornika	Gtp-052	4
18	Śruba M16x140-8.8-B-Fe/Zn	PN-85/M-82101	8
19	Sworzeń siłownika	Gtp-059	2
20	Podkładka blokady	Gtp-017	4

21	Śruba M6x30-8.8-B-Fe/Zn	PN-85/M-82101	2
22	Śruba M8x25-8.8-B-Fe/Zn	PN-85/M-82101	2
23	Tablica wskaźnika	Gtp-105	1
24	Śruba M6x20-8.8-B-Fe/Zn	PN-85/M-82101	2
25	Nakrętka samozabezp.M8-8-B Fe/Zn	PN-85/M-82175	4
26	Podkładka 8,4 Fe/Zn	PN-78/M-82005	16
27	Wskazówka	Gtp-106	2
28	Śruba specjalna	Gtp-M8spec	2
29	Nakrętka M6 – 8 – B Fe/Zn	PN86/M-82144	4
30	Sprężyna		2
31	Podkładka 6,4 Fe/Zn	PN-78/M-82005	8
32	Nakrętka samozabezp.M6-8-B Fe/Zn	PN-85/M-82175	4
33	Przelotka	Gtp-108	2
34	Śruba M12x30-8.8-B-Fe/Zn	PN-85/M-82101	2
	Cylinder hydrauliczny tłokowy	CJ2F-16/50/28/320	1



Rys. 11 Zespół ramy GTP-R1. (Tabela 11)

Tabela 11 Zespół ramy GTP-R1. (Rys 11)

Lp.	Nazwa części	Nr. Katalogowy	Ilość w zespole
1	Rama boczna	Gtp-37	2
2	Śruba M16x50 - 8.8-B Fe/Zn	PN-85/M82105	4
3	Blokada sprężyny	Gtp-040	4
4	Wkręt dociskowy M10x20-33H	PN-84/M82315	8
5	Sprężyna	Gtp-041	4

6	Tuleja sprzęgła	Gtp-38	2
7	Pierścień osadczy sprężynujący Z 40	PN-81/M85111	4
8	Tuleja sprzęgła	Gtp- 032	2
9	Sworzeń	Gtp-067	4
10	Podkładka blokady	Gtp-017	4
11	Nakrętka KM7 Fe/Zn	PN-82/M-8678	16
12	Smarowniczką M8x1 Fe/Zn	PN-76/M-86007	8
13	Śruba M8x25 - 8.8-B Fe/Zn	PN-85/M82105	4
14	Podkładka 8,4 Fe/Zn	PN-78/M-82005	4
15	Ośłona WOM		1
16	Przekładnia	MB28-35	1
17	Wspornik przekładni	Gt2-16mb	1
18	Nakrętka samozabezp.M16-8-B Fe/Zn	PN-85/M-82175	24
19	Podkładka 17 Fe/Zn	PN-78/M-82005	24
20	Podkładka SCHNORR 16		4
21	Śruba M16x40 – 8.8-B Fe/Zn	PN-85/M82101	4
22	Wał napędowy środkowy	Gtp-011	1
23	Wał napędowy boczny	Gtp-031	2
24	Śruba M16x140-8.8-B-Fe/Zn	PN-85/M-82101	24
25	Płyta przekładni	Gt2-005a	1
26	Przewód hydrauliczny	P11P12-10-1100	2
27	Zamek hydrauliczny kompletny	Gtp-zh63-630	1
28	Przylączka redukcyjna M22x1,5/M18x1,5	PN-66/M-73130	2
	Cylinder hydrauliczny tłokowy	CJ2F-16/63/36/630	1