



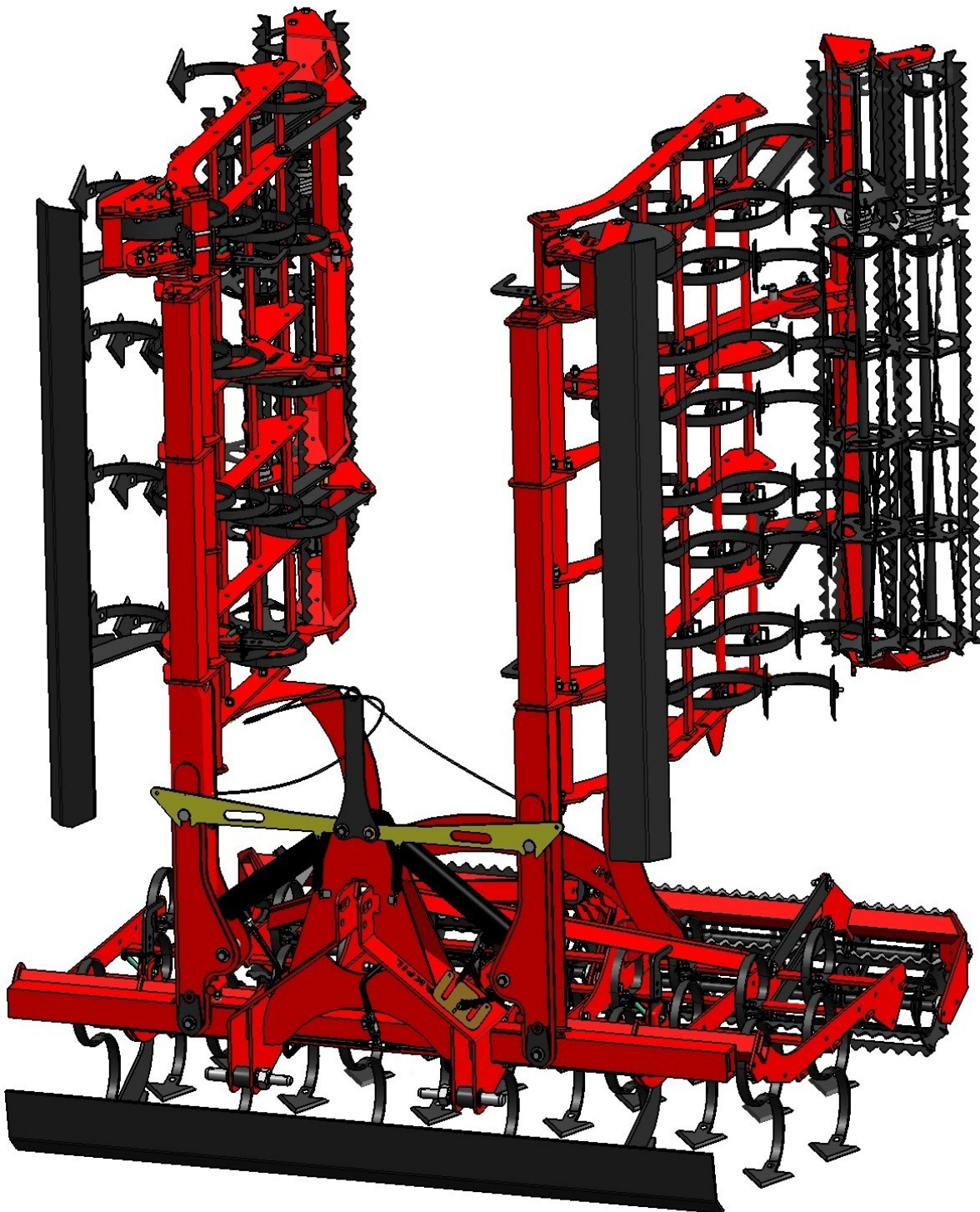
AKPIL®
1975



PPUH "AKPIL" Kazimierz Anioł
39-221 Pilzno, ul. Witosa 11,21
tel/fax +48 (14) 6722550
Tel. +48 (14) 6722551
<http://www.akpil.pl>
e-mail: akpil@akpil.pl

Agregat uprawowy

RYLEC XL



1. Sposób posługiwania się katalogiem.

- zidentyfikować maszynę tj. nazwę, rok produkcji, typ, model, wyposażenie, opcję, itp;
- ustalić przynależność wymienionej części do odpowiedniego zespołu montażowego;
- znaleźć odpowiednią tablicę montażową, zwracając uwagę na ewentualne zmiany ;
- odszukać potrzebną część na tablicy montażowej i kierując się numerem odsyłacza znaleźć numer części.

2. Sposób zamawiania części.

Zamawiając części należy każdorazowo w zamówieniu podać:

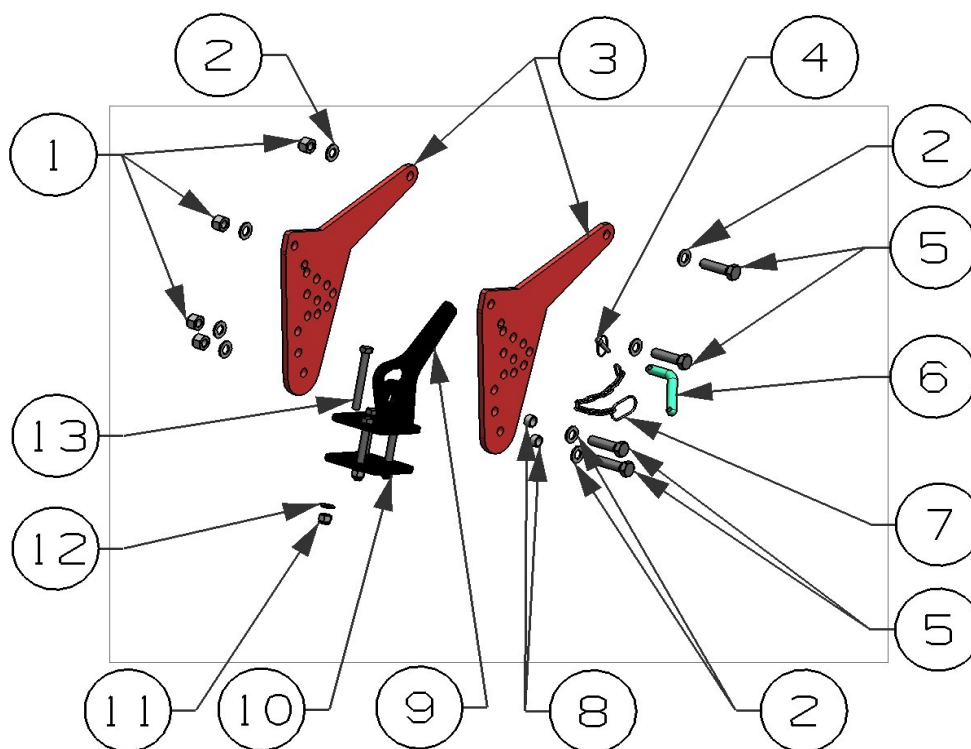
- dokładny adres zamawiającego;
- nazwę, symbolu i numeru fabryczny narzędzia, rok produkcji;
- dokładną nazwę części;
- nr katalogowy lub normy;
- liczbę sztuk;
- warunek płatności.

Uwaga!

Podane w katalogu rodzaje, wymiary i ilości części są orientacyjne i mogą ulegać zmianom na skutek zmian konstrukcyjnych i indywidualnych zamówień klientów (w razie wątpliwości ze zrozumieniem bądź identyfikacją części nasi specjaliści z działu sprzedaży służą pomocą). Wysoki poziom bezpieczeństwa i jakości swych maszyn Akpil zapewnia, nieustannie rozwijając ich konstrukcję, wyposażenie i akcesoria. Z tego też powodu mogą wyniknąć rozbieżności pomiędzy katalogiem, a swoją maszyną. Także nie można całkowicie wykluczyć pomyłek. Prosimy więc o zrozumienie, iż na podstawie danych, ilustracji i opisów nie mogą być wysuwane żadne roszczenia.

Jeśli w katalogu nie zaznaczono inaczej, to elementy złączne w min klasie 8 oraz Fe/Zn5.

Przykład składania zamówień



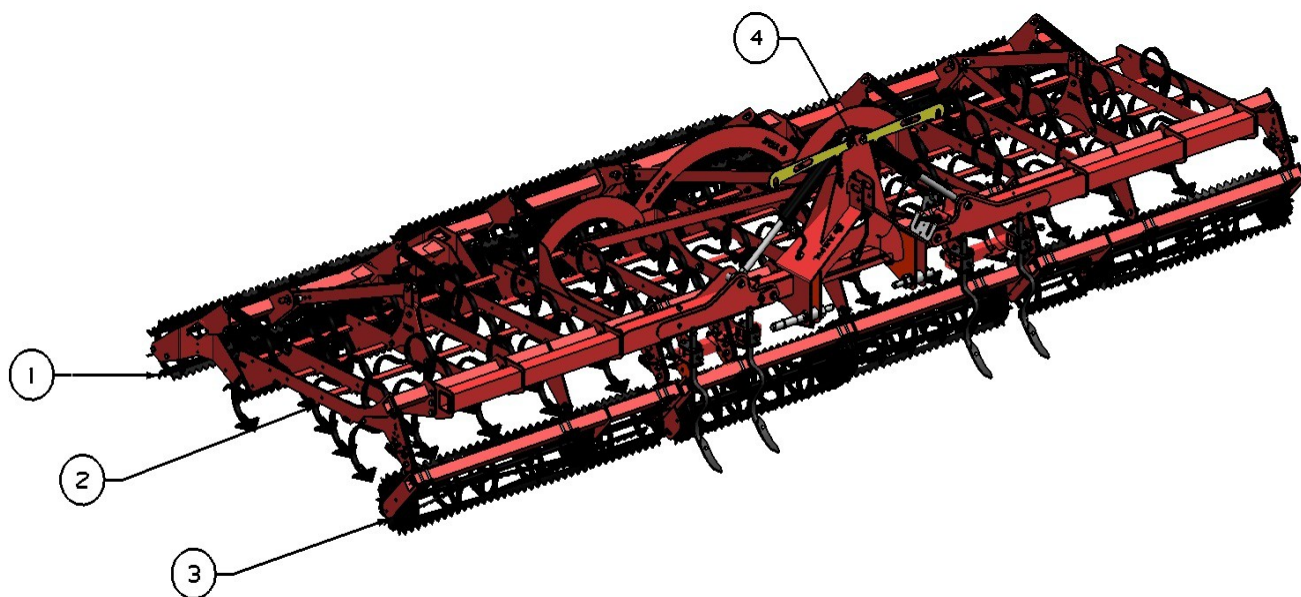
Rys 4. Uchwyt regulujący

Tabela 4. Uchwyt regulujący

Poz	Nazwa części/norma	Tab	Nr. katalogowy lub rozmiar	Liczba sztuk						Masa [kg]	Cena	Uwagi
				3,5m	4m	4,5m	5m	5,5m	6m			
1	Nakrętka (DIN 985)		M16	4	4	4	4	4	4			
2	Podkładka (DIN 125)		16	8	8	8	8	8	8			
3	Uchwyt regulujący		AS051	2	2	2	2	2	2	3,3		
4	Przetyczka (DIN 11023)		7x30	1	1	1	1	1	1			
5	Śruba (DIN 931)		M16x60	4	4	4	4	4	4			
6	Bolec regulujący		AS063_par	1	1	1	1	1	1	0,2		
7	Śręćch techniczny (DIN 5685)		19x31	1	1	1	1	1	1			
8	Tuleja		AM041_par	2	2	2	2	2	2	0,07		
9	Uchwyt górny		AS50	1	1	1	1	1	1	1,9		
10	Uchwyt dolny		AS057	1	1	1	1	1	1	0,8		
11	Nakrętka (DIN 985)		M12	4	4	4	4	4	4			
12	Podkładka (DIN 125)		12	4	4	4	4	4	4			
13	Śruba (DIN 931)		M12x100	4	4	4	4	4	4			

Tab. 4 / 3 / AS051 / 2

Numer tabeli Poz. Nr. katalogowy lub rozmiar Liczba zamawianych sztuk

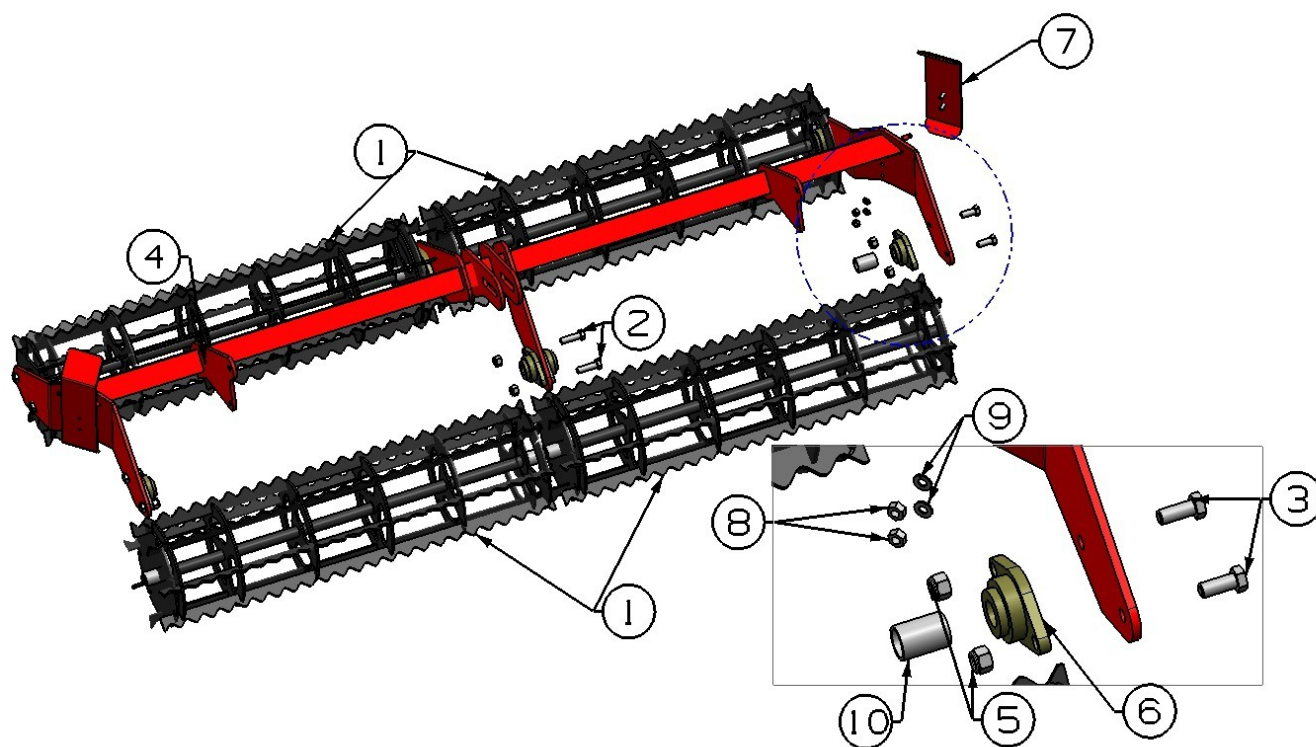


Rys. 1 Rylec XL

Tabela 1. Rylec XL

Poz	Nazwa części/norma	Tabela	Nr. katalogowy lub rozmiar	Liczba sztuk					Masa [kg]	Cena	Uwagi
				4 m	4,5m	5 m	5,5m	6m			
1	Sekcja wałów tylnych	2	RD12N	1	1	1	1	1			
2	Sekcja kultywatora	3,4	RD3	1	1	1	1	1			
3	Sekcja wałów przednich *	7	AM06-25/ASL6	1	1	1	1	1			
4	Rama główna	8	RD02A	1	1	1	1	1			

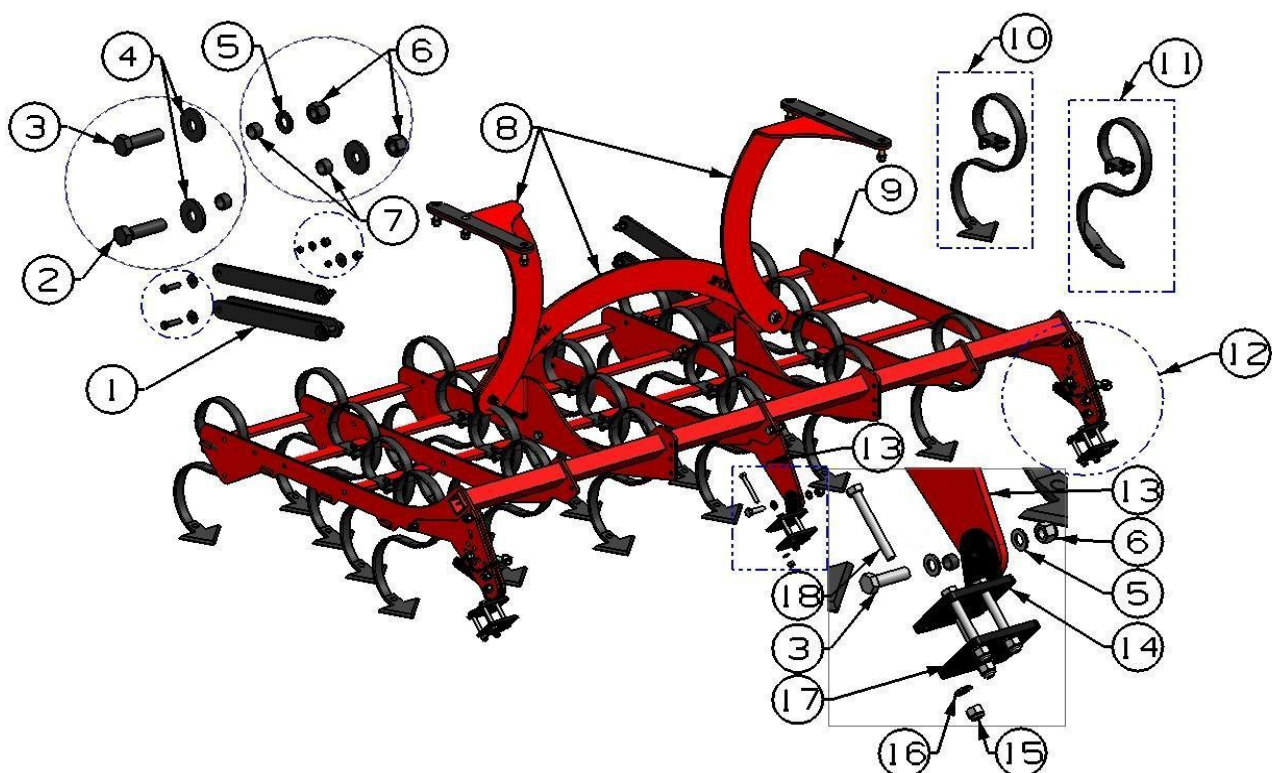
* Opcje występujące w zależności od zamówienia.



Rys. 2 Wał tylni

Tabela 2. Wał tylni

Poz	Nazwa części / norma	Tab	Nr. katalogowy lub rozmiar	Liczba sztuk w maszynie						Masa [kg]	Cena	Uwagi
				3,5m	4m	4,5m	5m	5,5m	6m			
1	Wał strunowy zębaty		RD09	4	4	8	4	8	4	28,8		
			AM05-35	4	-	-	-	-	-	20,7		
			AM05-40	-	4	-	-	-	-	25		
			RD09-47	-	-	-	-	4	4	11,1		
			AM05-1340	-	-	-	4	-	4	32,5		
2	Śruba (DIN 931 / DIN 558)		M16x55	4	4	4	4	12	12			
3	Śruba (DIN 558)		M16x40	24	24	24	24	24	24			
4	Rama		RD06N	1	1	1	1	1	1	50		
			RD08-35LN	1	-	-	-	-	-	30		
			RD08-35PR	1	-	-	-	-	-			
			RD08-40LN	-	1	-	-	-	-			
			RD08-40RN	-	1	-	-	-	-	31,6		
			RD08-45LN	-	-	1	-	-	-			
			RD08-45RN	-	-	1	-	-	-	33		
			RD08-50NLH	-	-	-	1	-	-			
			RD08-50NRH	-	-	-	1	-	-	35		
			RD08-55NPR	-	-	-	-	1	-	45		
			RD08-55NLW	-	-	-	-	1	-	45		
	RD08-60NLw	-	-	-	-	-	1	46				
	RD08-60Npr	-	-	-	-	-	1	46				
5	Nakrętka (DIN 934 / DIN 985)		M16	28	28	28	28	36	36			
6	Łożysko		OFD 206	16	16	16	16	24	24			
7	Ślizg		RD25	4	4	4	4	4	4	1,7		
8	Nakrętka (DIN 934 / DIN 985)		M10	8	8	8	8	8	8			
9	Podkładka (DIN 125 / DIN 127)		10	8	8	8	8	8	8			
10	Tuleja		AS082N	16	16	16	16	24	24			

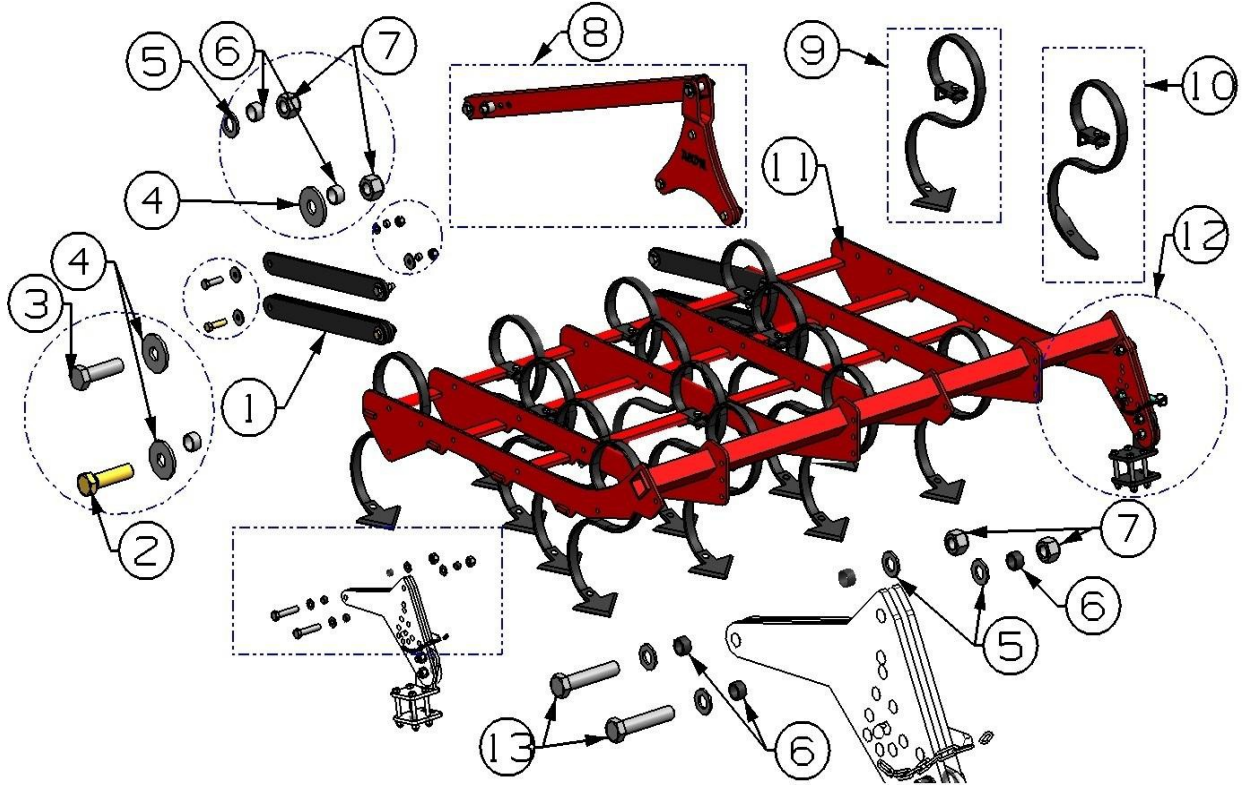


Rys 3. Kultywator środek

Tabela 3. Kultywator środek

Poz	Nazwa części/norma	Tab	Nr. katalogowy lub rozmiar	Liczba sztuk w maszynie						Masa [kg]	Cena	Uwagi
				3,5m	4m	4,5m	5m	5,5m	6m			
1	Wahacz		AS028	6	6	6	6	6	6	2,6		
2	Śruba (DIN 931)		M16x60	4	4	4	4	4	4			
3	Śruba (DIN 931)		M16x55	5	5	5	5	5	5			
4	Podkładka (DIN 9021)		16	12	12	12	12	12	12			
5	Podkładka (DIN 125)		16	6	6	6	6	6	6			
6	Nakrętka (DIN 985)		M16	9	9	9	9	9	9			
7	Tuleja		AS059	13	13	13	13	13	13	0,01		
8	Mocowanie sekcji bocznych	11	-	1	1	1	1	1	1			
9	Rama kultywatora		RD03	1	1	1	1	1	1	141,5		
10	Ząb z gęsiostopką*	7	am10_asm	23	23	23	23	23	23			
11	Ząb z redliczką*	7	am10r_asm	25	25	25	25	25	25			
12	Uchwyt regulujący	5	-	2	2	2	2	2	2			
13	Uchwyt mocujący		AS052	1	1	1	1	1	1	3,5		
14	Uchwyt górny prawy*		AS054	1	1	1	1	1	1	1,2		
	Uchwyt górny lewy*		AS054l	1	1	1	1	1	1	1,2		
15	Nakrętka (DIN 985)		M12	4	4	4	4	4	4			
16	Podkładka (DIN 125)		12	4	4	4	4	4	4			
17	Uchwyt dolny		AS057	1	1	1	1	1	1	0,8		
18	Śruba (DIN 931)		M12x100	4	4	4	4	4	4			

* Opcje występujące w zależności od zamówienia.

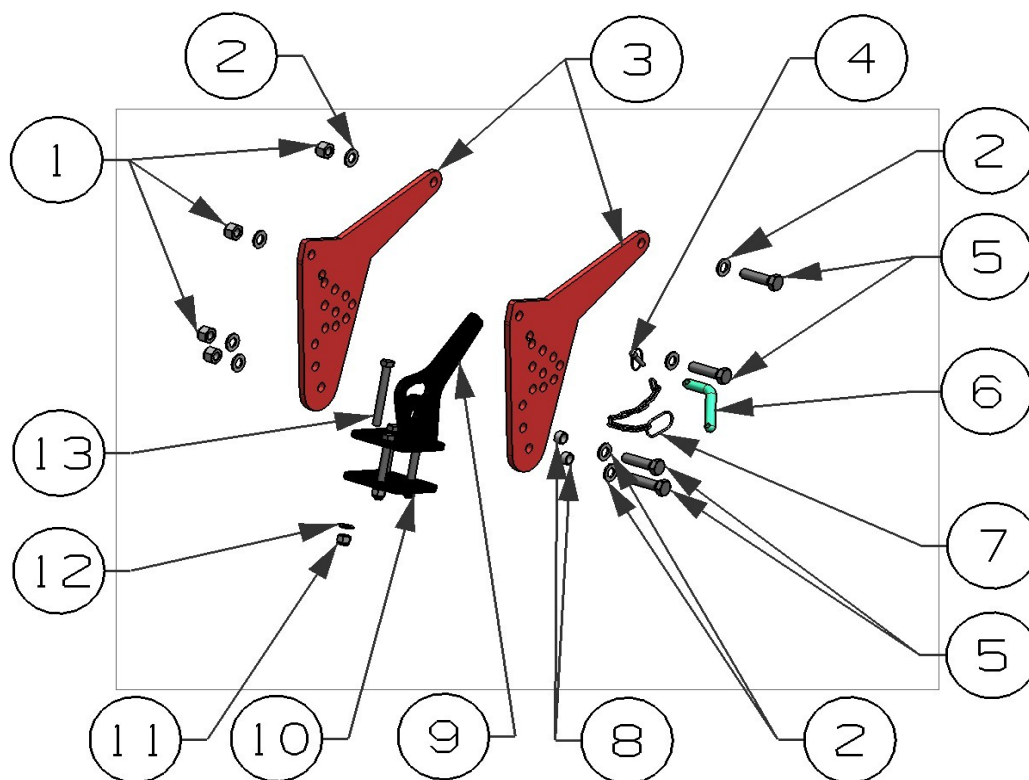


Rys 4. Kultywator bok

Tabela 4. Kultywator bok

Poz	Nazwa części/norma	Tab	Nr. katalogowy lub rozmiar	Liczba sztuk w obu kultywatorach						Masa [kg]	Cena	Uwagi
				3,5m	4m	4,5m	5m	5,5m	6m			
1	Wahacz		AS028	12	12	12	12	12	12	2,6		
2	Śruba (DIN 931)		M16x60	8	8	8	8	8	8			
3	Śruba (DIN 931)		M16x55	8	8	8	8	8	8			
4	Podkładka (DIN 9021)		16	24	24	24	24	24	24			
5	Podkładka (DIN 125)		16	16	16	16	16	16	16			
6	Tuleja		AS059	32	32	32	32	32	32	0,01		
7	Nakrętka (DIN 985)		M16	20	20	20	20	20	20			
8	Odcciąg	6	-	2	2	2	2	2	2	15,3		
9	Ząb z gęsiostopką*	7	am10_asm	10	16	19	24	28	33			
10	Ząb z redliczką*	7	am10r_asm	10	15	20	25	30	35			
11	Rama kultywatora		RD04-35L	1	-	-	-	-	-	51,7		
			RD04-35P	1	-	-	-	-	-	51,7		
			RD04-40L	-	1	-	-	-	-	69		
			RD04-40P	-	1	-	-	-	-	69		
			RD04-45P	-	-	1	-	-	-	81		
			RD04-45L	-	-	1	-	-	-	81		
			RD04-50L	-	-	-	1	-	-	88,8		
			RD04-50P	-	-	-	1	-	-	88,8		
			RD04-55L	-	-	-	-	1	-	96,3		
			RD04-55P	-	-	-	-	1	-	96,3		
	RD04-60	-	-	-	-	-	1	113,5				
	RD04-60P	-	-	-	-	-	1	113,5				
12	Uchwyt regulujący	5	-	4	4	4	4	4	4			
13	Śruba (DIN 931)		M16x80	4	4	4	4	4	4			

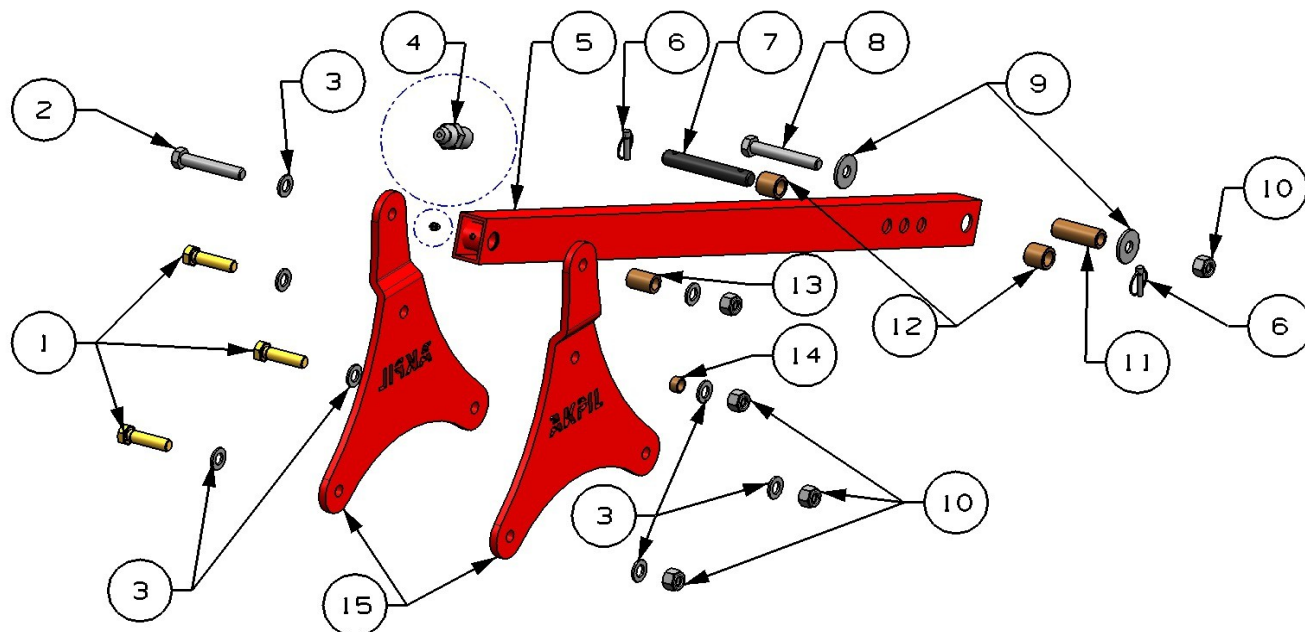
* Opcje występujące w zależności od zamówienia.



Rys 5. Uchwyt regulujący

Tabela 5. Uchwyt regulujący

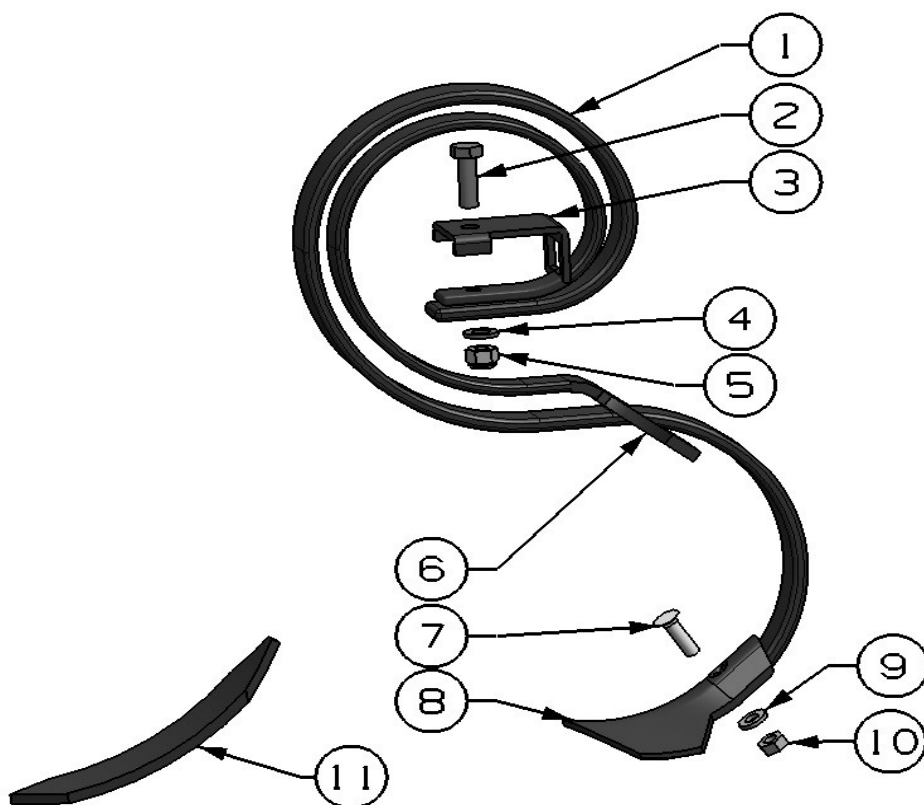
Poz	Nazwa części/norma	Tab	Nr. katalogowy lub rozmiar	Liczba sztuk w podzespolu						Masa [kg]	Cena	Uwagi
				3,5m	4m	4,5m	5m	5,5m	6m			
1	Nakrętka (DIN 985)		M16	4	4	4	4	4	4			
2	Podkładka (DIN 125)		16	8	8	8	8	8	8			
3	Uchwyt regulujący		AS051	2	2	2	2	2	2	3,3		
4	Przetyczka (DIN 11023)		7x30	1	1	1	1	1	1			
5	Śruba (DIN 931)		M16x60	4	4	4	4	4	4			
6	Bolec regulujący		AS063_par	1	1	1	1	1	1	0,2		
7	Łańcuch techniczny (DIN 5685)		3x19	1	1	1	1	1	1			
8	Tuleja		AS059	2	2	2	2	2	2	0,07		
9	Kołyska		AS50	1	1	1	1	1	1	1,9		
10	Uchwyt dolny		AS057	1	1	1	1	1	1	0,8		
11	Nakrętka (DIN 985)		M12	4	4	4	4	4	4			
12	Podkładka (DIN 125)		12	4	4	4	4	4	4			
13	Śruba (DIN 931)		M12x100	4	4	4	4	4	4			



Rys. 6 Odciąg

Tabela 6. Odciąg

Poz	Nazwa części/norma	Tab	Nr. katalogowy lub rozmiar	Liczba sztuk w podzespołe						Masa [kg]	Cena	Uwagi
				3,5m	4m	4,5m	5m	5,5m	6m			
1	Śruba (DIN 931)		M16x60	3	3	3	3	3	3			
2	Śruba (DIN 931)		M16x90	1	1	1	1	1	1			
3	Podkładka (DIN 125)		16	8	8	8	8	8	8			
4	Smarownicza (DIN 71412)		M8x1	1	1	1	1	1	1			
5	Ramie odciągu		RD031/RD060	1	1	1	1	1	1	6,5		
6	Przetyczka (DIN 11023)		7x30	2	2	2	2	2	2			
7	Sworzeń		AS060	1	1	1	1	1	1	0,3		
8	Śruba (DIN 931)		M16x100	1	1	1	1	1	1			
9	Podkładka poszerzana (DIN 9021)		16	2	2	2	2	2	2			
10	Nakrętka (DIN 985)		M16	5	5	5	5	5	5			
11	Tuleja		AS062	1	1	1	1	1	1	0,15		
12	Tuleja		AS061	2	2	2	2	2	2	0,08		
13	Tuleja		AS009	1	1	1	1	1	1	0,07		
14	Tuleja		AS059	1	1	1	1	1	1	0,01		
15	Wspornik odciągu		RD30AKP	2	2	2	2	2	2	4		

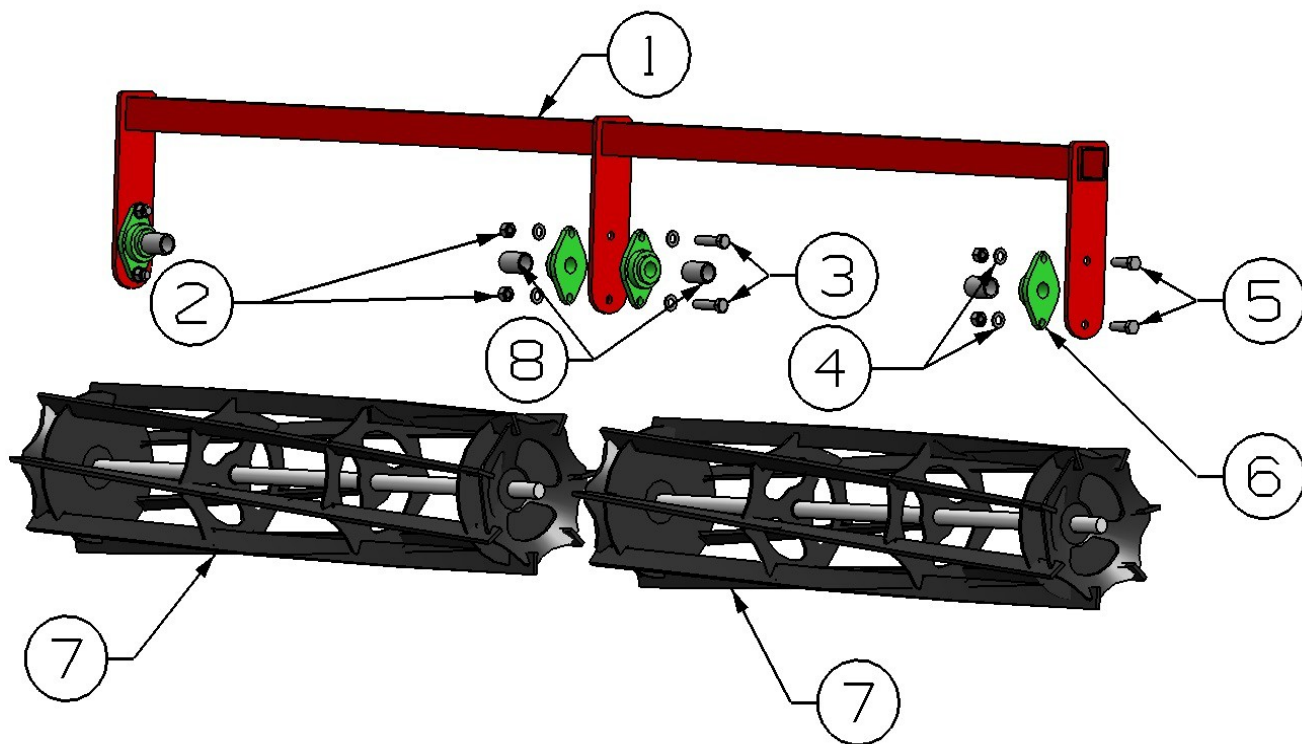


Rys. 7 Ząb kultywatora

Tabela 7 Ząb kultywatora

Poz	Nazwa części/norma	Tab	Nr. katalogowy lub rozmiar	Liczba sztuk w podzespołe						Masa [kg]	Cena	Uwagi
				3,5m	4m	4,5m	5m	5,5m	6m			
1	Ząb		Z_-71B_PAR	1	1	1	1	1	1	2,7		
2	Śruba (DIN 931)		M12x60	1	1	1	1	1	1			
3	Uchwyt mocujący		AM022_PSM	1	1	1	1	1	1	0,2		
4	Podkładka (DIN 125)		12	1	1	1	1	1	1			
5	Nakrętka (DIN 985)		M12	1	1	1	1	1	1			
6	Wzmocnienie oczkowe		-	1	1	1	1	1	1	1,2		
7	Śruba (DIN 603)		M10x35	1	1	1	1	1	1			
8	Gęsiostopka*		RD-01_psm	1	1	1	1	1	1			
9	Podkładka poszerzana (DIN 9021)		10	1	1	1	1	1	1			
10	Nakrętka (DIN 934)		M10	1	1	1	1	1	1			
11	Redliczka*		ZAB_SREDNI_REDL_PAR	1	1	1	1	1	1			

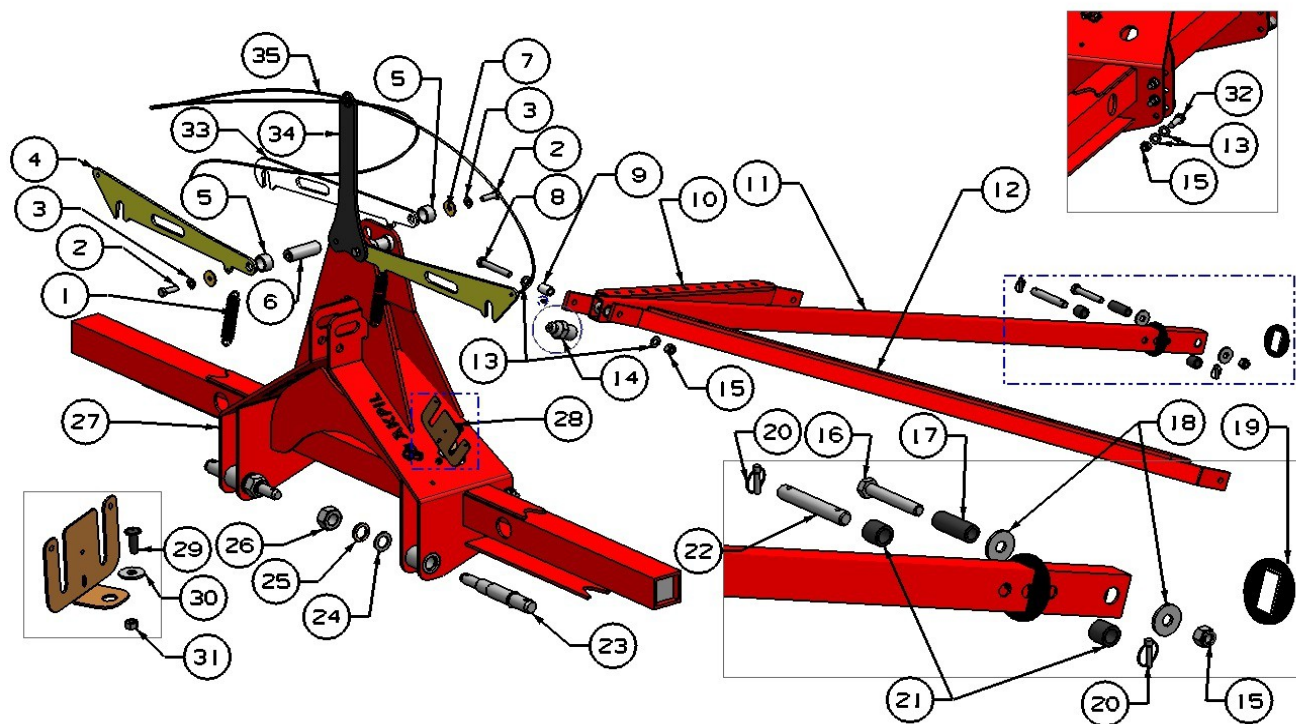
* Opcje występujące w zależności od zamówienia.



Rys.8 Wał przedni

Tabela 8. Wał przedni

Poz	Nazwa części/norma	Tab	Nr. katalogowy lub rozmiar	Liczba sztuk w maszynie						Masa [kg]	Cena	Uwagi
				3,5m	4m	4,5m	5m	5,5m	6m			
1	Rama		RD05N	1	1	1	1	1	1	26,5		
			RD07-35	2	-	-	-	-	-	11		
			RD07-40	-	2	-	-	-	-	13,2		
			RD07-45	-	-	2	-	-	-	14,3		
			RD07-50	-	-	-	2	-	-	15,8		
			RD07-55	-	-	-	-	2	-	21		
			RD07-60	-	-	-	-	-	2	22,6		
2	Nakrętka (DIN 985)		M16	14	14	14	14	18	18			
3	Śruba (DIN 961)		M16x55	2	2	2	2	6	6			
4	Podkładka (DIN 125)		16	14	14	14	14	18	18			
5	Śruba (DIN 961)		M16x40	12	12	12	12	12	12			
6	Łożysko		OFD 206	8	8	8	8	12	12			
7	Wał strunowy prosty		RD6	2	2	4	2	4	2	29		
			RD6-35	2	-	-	-	-	-	21		
			RD6-40	-	2	-	-	-	-	26		
			RD6-47	-	-	-	-	2	2	12		
			RD6-1340	-	-	-	2	-	2	33		
8	Tuleja		AS082N	8	8	8	8	12	12			



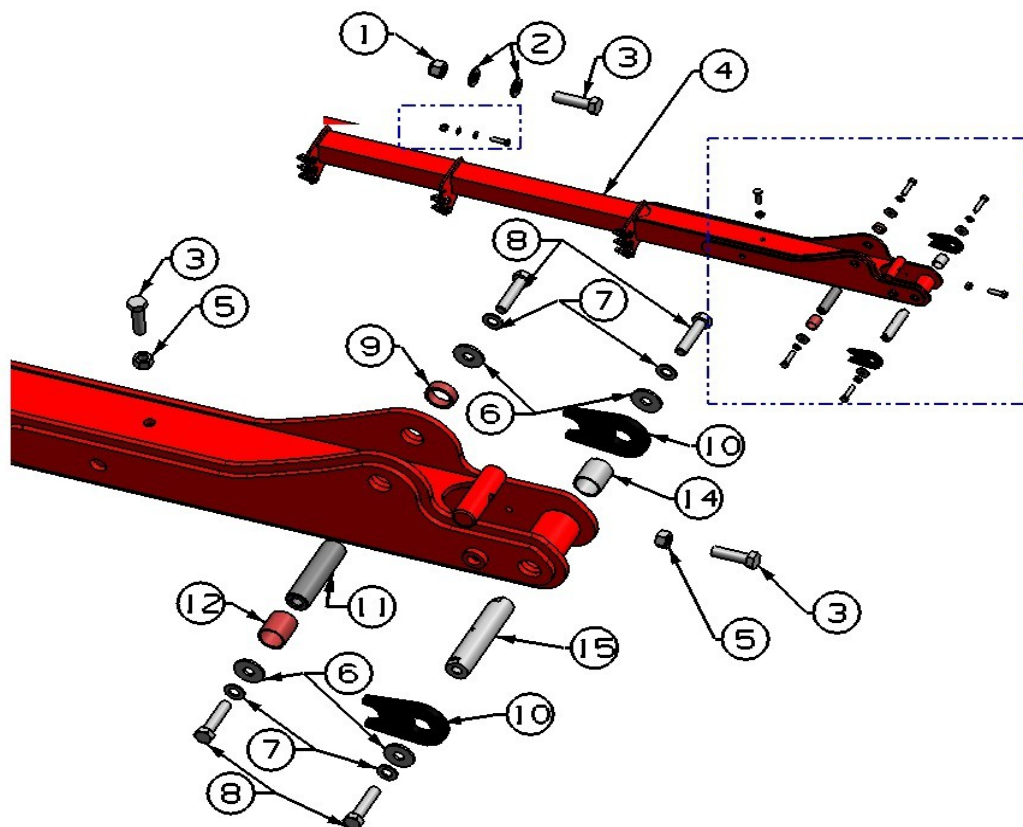
Rys.9 Rama główna

Tabela 9. Rama główna

Poz	Nazwa części/norma	Tab	Nr. katalogowy lub rozmiar	Liczba sztuk w maszynie						Masa [kg]	Cena	Uwagi
				3,5m	4m	4,5m	5m	5,5m	6m			
1	Sprężyna blokady		PO_158_par	2	2	2	2	2	2			
2	Śruba (DIN 933)		M16x45	4	4	4	4	4	4			
3	Podkładka sprężynowa (DIN 7980)		16	4	4	4	4	4	4			
4	Blokada transportowa lewa *		RD058N	2	2	2	2	2	2	1,4		
	Blokada transportowa prawa*		RD058NP	2	2	2	2	2	2			
5	Tuleja		RD007	4	4	4	4	4	4	0,14		
6	Sworzeń		RD041	2	2	2	2	2	2	0,6		
7	Podkładka poszerzana (DIN 9021)		16	4	4	4	4	4	4			
8	Śruba (DIN 931)		M16x110	1	1	1	1	1	1			
9	Tuleja		AS009	1	1	1	1	1	1	0,07		
10	Ramię odciągu prawe		RD20RH	1	1	1	1	1	1	13,7		
11	Odciąg		AS037	1	1	1	1	1	1	12		
12	Ramię odciągu lewe		RD20	1	1	1	1	1	1	13,7		
13	Podkładka (DIN 125)		16	14	14	14	14	14	14			
14	Smarownicza M8x1		DIN 71412	1	1	1	1	1	1			
15	Nakrętka (DIN 934/DIN 985)		M16	8	8	8	8	8	8			
16	Śruba (DIN 931)		M16x100	1	1	1	1	1	1			
17	Tuleja		AS062	1	1	1	1	1	1	0,14		
18	Podkładka poszerzana (DIN 9021)		16	2	2	2	2	2	2			
19	Podkładka regulacyjna		AS039	3	3	3	3	3	3			
20	Przetyczka (DIN 11023)		7x30	2	2	2	2	2	2			
21	Tuleja		AS061	2	2	2	2	2	2	0,08		
22	Bolec		AS060	1	1	1	1	1	1	0,3		
23	Bolec zaczepowy		RD_074_2_PAR	2	2	2	2	2	2	2		
24	Podkładka (DIN 125)		36	2	2	2	2	2	2			
25	Podkładka sprężynowa (DIN 7980)		36	2	2	2	2	2	2			
26	Nakrętka (DIN 934)		M36	2	2	2	2	2	2			
27	Rama		RD02A	1	1	1	1	1	1	116,8		
28	Uchwyt przewodu hydraulicznego		JV_O_329_PSM	1	1	1	1	1	1	0,4		
29	Śruba (DIN 7381)		M10x30	1	1	1	1	1	1			
30	Podkładka poszerzana (DIN 9021)		10	1	1	1	1	1	1			
31	Nakrętka (DIN 985)		M10	1	1	1	1	1	1			
32	Śruba (DIN 931)		M16x55	6	6	6	6	6	6			
33	Blokada transportowa **		RD058	2	2	2	2	2	2			
34	Ucho linki*		RD083	1	1	1	1	1	1	2,1		
35	Linka skręcana*		5mm-6m	1	1	1	1	1	1			

* od III 2015

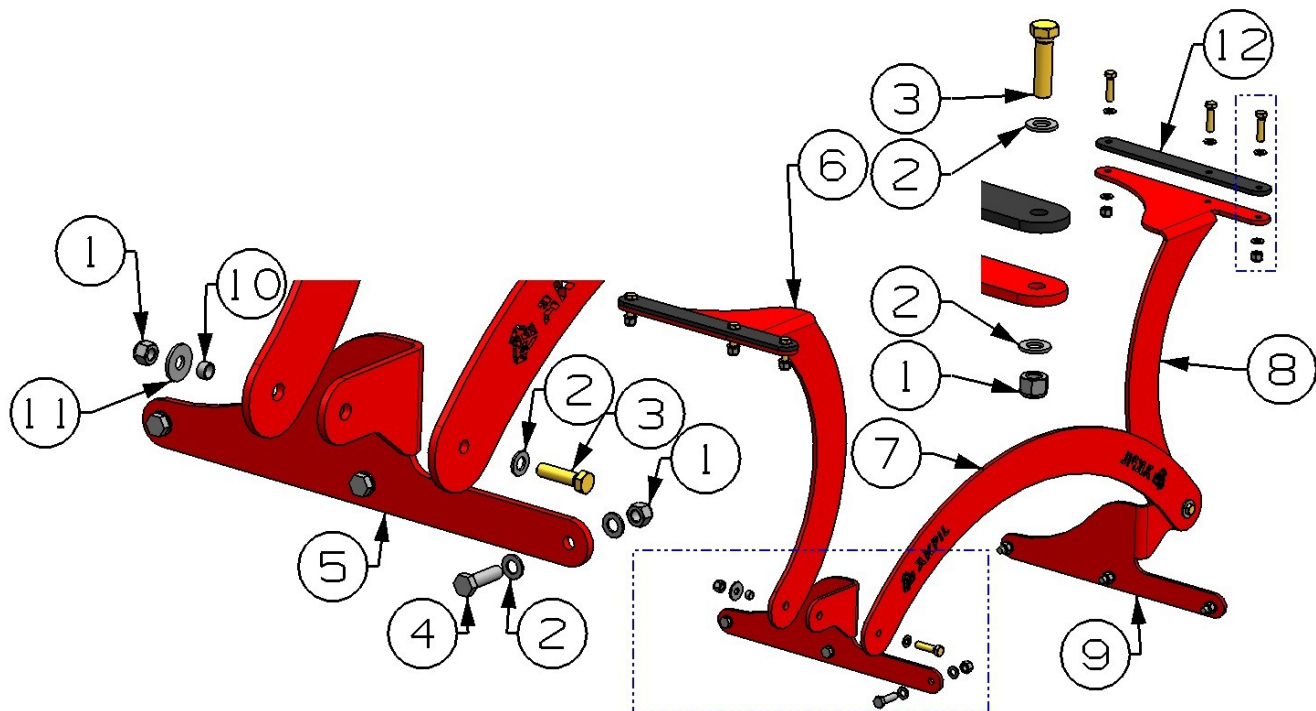
** do III 2015



Rys 10. Ramię sekcji bocznej

Tabela 10. Ramię sekcji bocznej

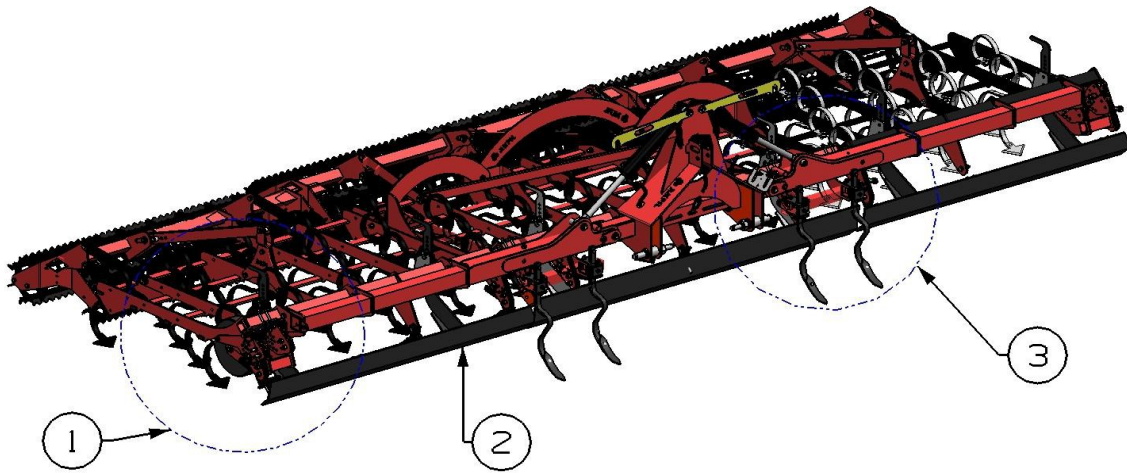
Poz	Nazwa części/norma	Tab	Nr. katalogowy lub rozmiar	Liczba sztuk w maszynie						Masa [kg]	Cena	Uwagi
				3,5m	4m	4,5m	5m	5,5m	6m			
1	Nakrętka (DIN 985)		M16	12	12	12	12	18	18			
2	Podkładka (DIN 125)		16	24	24	24	24	36	36			
3	Śruba (DIN 931)		M16x55	16	16	16	16	22	22			
4	Ramię		RD01-4540	1	1	-	-	-	-	59		
			RD01-4540RH	1	1	-	-	-	-	59		
			RD01B	-	-	1	1	-	-	67		
			RD01RH	-	-	1	1	-	-	67		
			RD01-5560	-	-	-	-	1	1	150,5		
	RD01-5560	-	-	-	-	1	1	150,5				
5	Nakrętka (DIN 934)		M16	4	4	4	4	4	4			
6	Podkładka poszerzana (DIN 9021)		16	8	8	8	8	8	8			
7	Podkładka sprężynowa (DIN 7980)		16	8	8	8	8	8	8			
8	Śruba (DIN 961)		M16x45	8	8	8	8	8	8			
9	Tuleja		RD007b	2	2	2	2	2	2	0,06		
10	Zabezpieczenie		RD020	4	4	4	4	4	4	0,58		
11	Sworzeń		RD019	2	2	2	2	2	2	0,75		
12	Tuleja		RD007a	2	2	2	2	2	2			
13	Sworzeń		RD009	2	2	2	2	2	2	0,95		
14	Tuleja		RD032	2	2	2	2	2	2			
15	Sworzeń		RD009	2	2	2	2	2	2			



Rys.11 Mocowanie sekcji bocznych

Tabela 11. Mocowanie sekcji bocznych

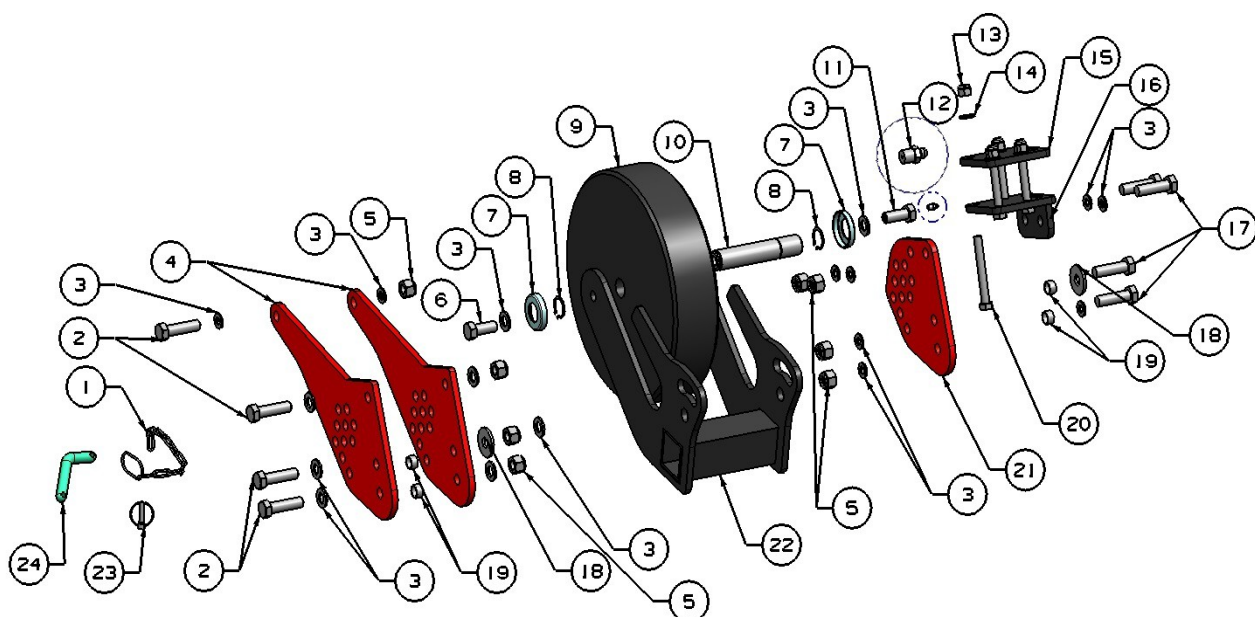
Poz	Nazwa części/norma	Tab	Nr. katalogowy lub rozmiar	Liczba sztuk						Masa [kg]	Cena	Uwagi
				3,5m	4m	4,5m	5m	5,5m	6m			
1	Nakrętka (DIN 985)		M16	14	14	14	14	14	14	11,7		
2	Podkładka (DIN 125)		16	26	26	26	26	26	26			
3	Śruba (DIN 931)		M16x60	8	8	8	8	8	8			
4	Śruba (DIN 931)		M16x55	6	6	6	6	6	6			
5	Uchwyt dolny lewy		RD052A	1	1	1	1	1	1	6,3		
6	Uchwyt boczny lewy		RD053B	1	1	1	1	1	1	11,7		
7	Wspornik uchwytów		RD057AK	1	1	1	1	1	1	11,5		
8	Uchwyt boczny prawy		RD053A	1	1	1	1	1	1	11,7		
9	Uchwyt dolny prawy		RD052	1	1	1	1	1	1	6,3		
10	Tuleja		AS059	2	2	2	2	2	2			
11	Podkładka sprężynowa (DIN 9021)		16	2	2	2	2	2	2			



Rys. 12 Opcje występujące w zależności od zamówienia

Tabela 12. Opcje występujące w zależności od zamówienia

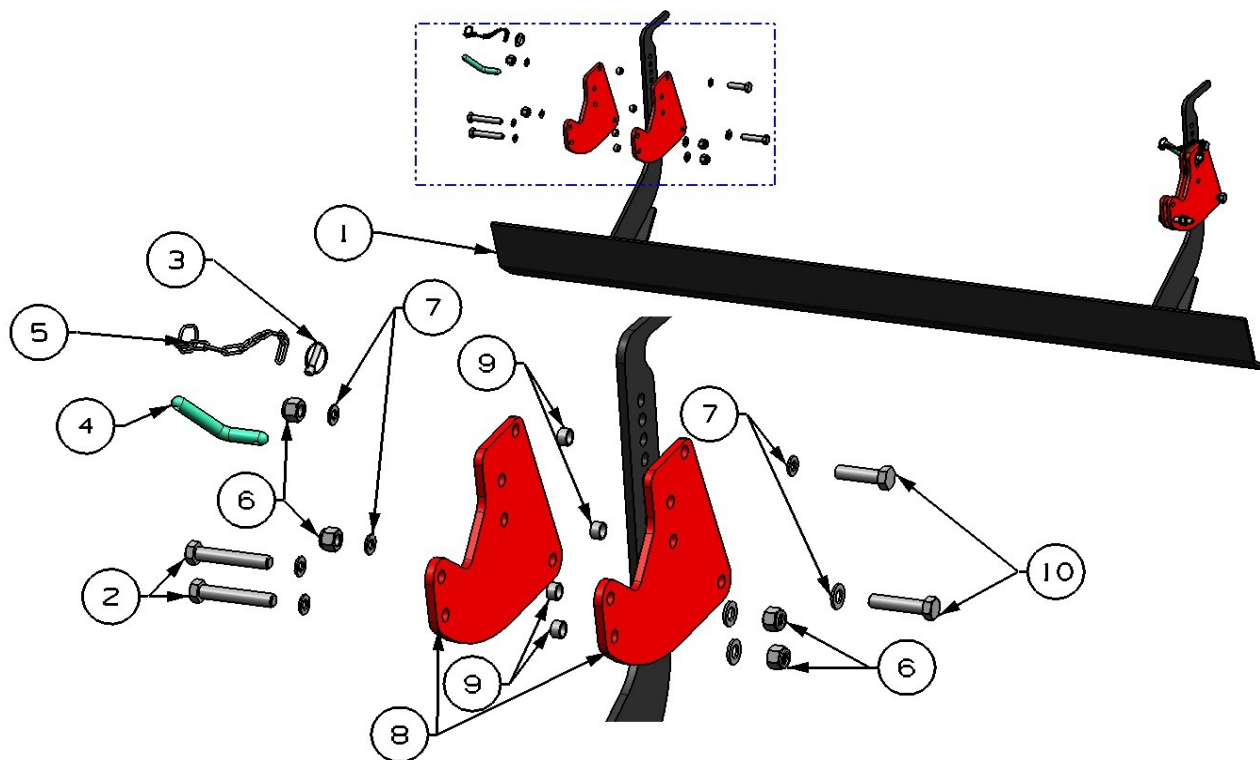
Poz	Nazwa części/norma	Tab	Nr. katalogowy lub rozmiar	Liczba sztuk w maszynie						Masa [kg]	Cena	Uwagi
				3,5m	4m	4,5m	5m	5,5m	6m			
1	Koło jezdne	13	-	2	2	2	2	2	2			
2	Przednia listw wyrównująca	14	-	3	3	3	3	3	3			
3	Spulchniacze śladów	15	-	2	2	2	2	2	2			



Rys. 13 Kolo jezdne

Tabela 13. Kolo jezdne

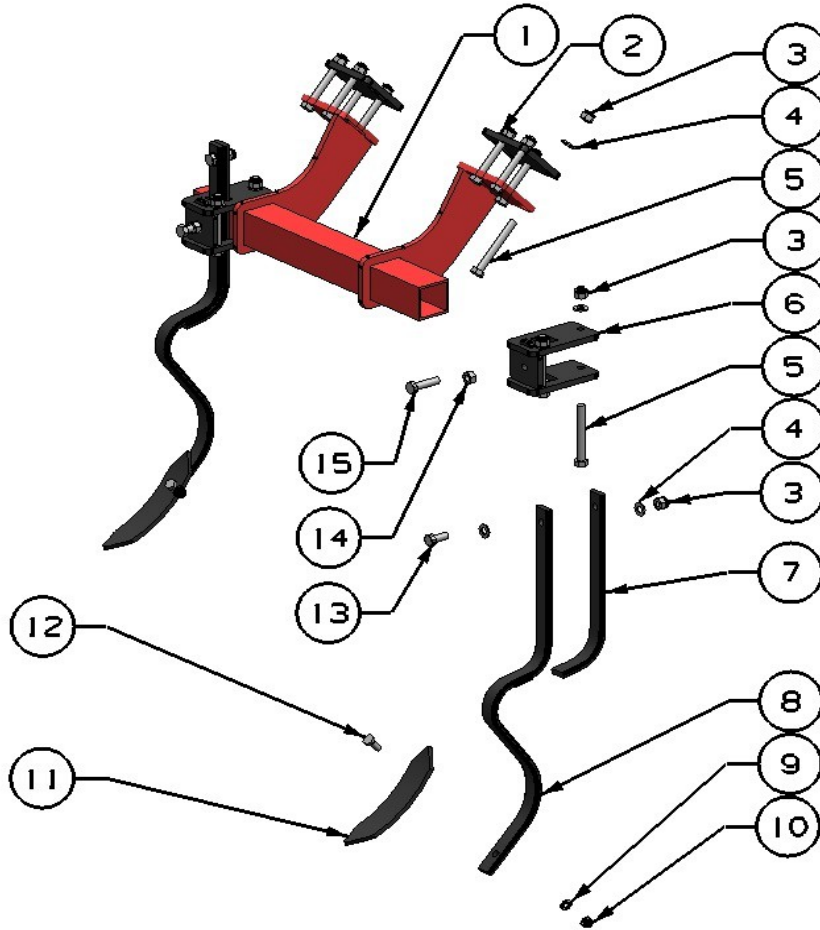
Poz	Nazwa części/norma	Tab	Nr. katalogowy lub rozmiar	Liczba sztuk w podzespolu						Masa [kg]	Cena	Uwagi
				3,5m	4m	4,5m	5m	5,5m	6m			
1	Łańcuch techniczny (DIN 5685)		3x19	1	1	1	1	1	1			
2	Śruba (DIN 931)		M16x60	4	4	4	4	4	4			
3	Podkładka (DIN 125)		16	16	16	16	16	16	16			
4	Uchwyt regulacyjny		ASL007	2	2	2	2	2	2	3,1		
5	Nakrętka (DIN 985)		M16	8	8	8	8	8	8			
6	Śruba (DIN 933)		M16x40	1	1	1	1	1	1			
7	Zabezpieczenie		Miska kola_par	2	2	2	2	2	2			
8	Pierścień osadczy (DIN 471)		Z30	2	2	2	2	2	2			
9	Kolo jezdne		KOLO_PAR	1	1	1	1	1	1			
10	Oś koła		ASL006	1	1	1	1	1	1	0,6		
11	Śruba		Śruba M16x40s	1	1	1	1	1	1			
12	Smarowniczką (DIN 71412)		M8x1	1	1	1	1	1	1			
13	Nakrętka (DIN 985)		M12	4	4	4	4	4	4			
14	Podkładka (DIN 125)		12	4	4	4	4	4	4			
15	Uchwyt dolny		AS57	1	1	1	1	1	1	0,8		
16	Wspornik koła		ASL7	1	1	1	1	1	1	1,2		
17	Śruba (DIN 931)		M16x55	4	4	4	4	4	4			
18	Podkładka poszerzana (DIN 9021)		16	2	2	2	2	2	2			
19	Tuleja		AS059	4	4	4	4	4	4	0,07		
20	Śruba (DIN 931)		M12x100	4	4	4	4	4	4			
21	Blacha mocująca		ASL007A	1	1	1	1	1	1	1,9		
22	Widelka koła		ASL02	1	1	1	1	1	1	7,9		
23	Przetyczka (DIN 11023)		7x30	1	1	1	1	1	1			
24	Bolec regulujący		AS063_par	1	1	1	1	1	1	0,2		



Rys. 14 Przednia listwa wyrównująca

Tabela 14 Przednia listwa wyrównująca

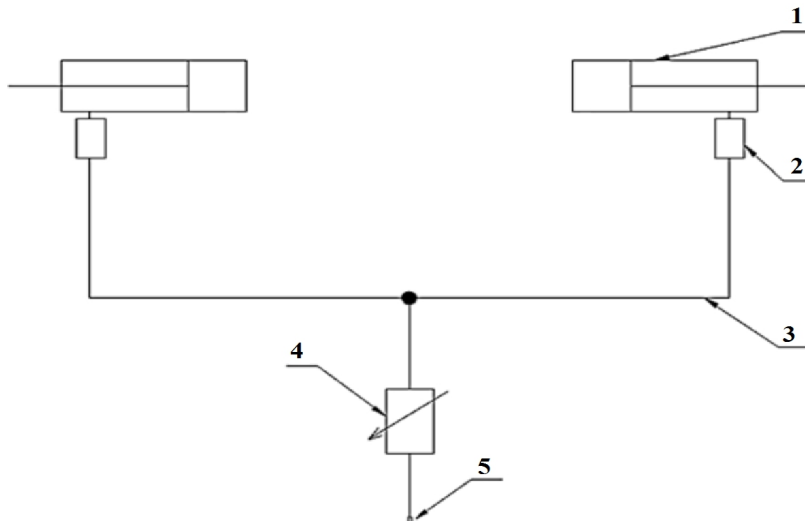
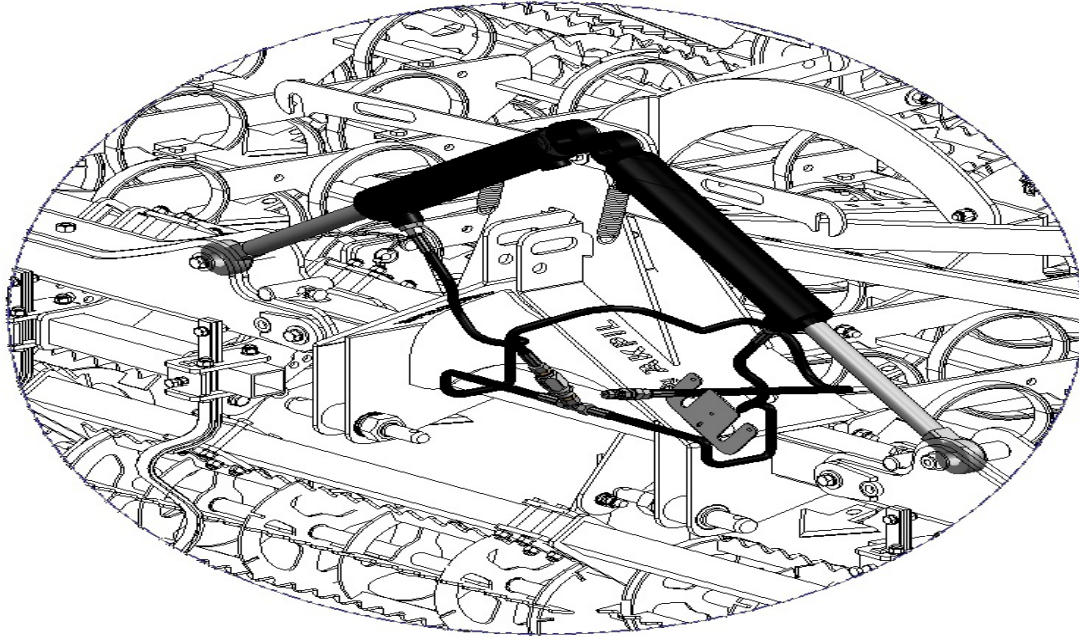
Poz	Nazwa części/norma	Tab	Nr. katalogowy lub rozmiar	Liczba sztuk w maszynie						Masa [kg]	Cena	Uwagi
				3,5m	4m	4,5m	5m	5,5m	6m			
1	Listwa wyrównująca		ASL6	1	1	1	1	1	1	67,1		
			ASL6-35	2	-	-	-	-	-	27,5		
			ASL6-40	-	2	-	-	-	-	31,4		
			ASL6-45	-	-	2	-	-	-	33		
			ASL6-50	-	-	-	2	-	-	36,9		
			ASL6-55	-	-	-	-	2	-	40,8		
	ASL6-60	-	-	-	-	-	2	44,7				
2	Śruba (DIN 931)		M16x90	12	12	12	12	12	12			
3	Przetyczka (DIN 11023)		7x30	6	6	6	6	6	6			
4	Bolec regulujący		AS063_par	6	6	6	6	6	6	0,2		
5	Łańcuch techniczny (DIN 5685)		3x19	6	6	6	6	6	6			
6	Nakrętka (DIN 985)		M16	24	24	24	24	24	24			
7	Podkładka (DIN 125)		16	48	48	48	48	48	48			
8	Prowadnica listwy		ASL013	6	6	6	6	6	6	3,7		
9	Tuleja		AS059	12	12	12	12	12	12	0,01		
10	Śruba (DIN 931)		M16x70	12	12	12	12	12	12			



Rys. 15 Spulchniacze śladów

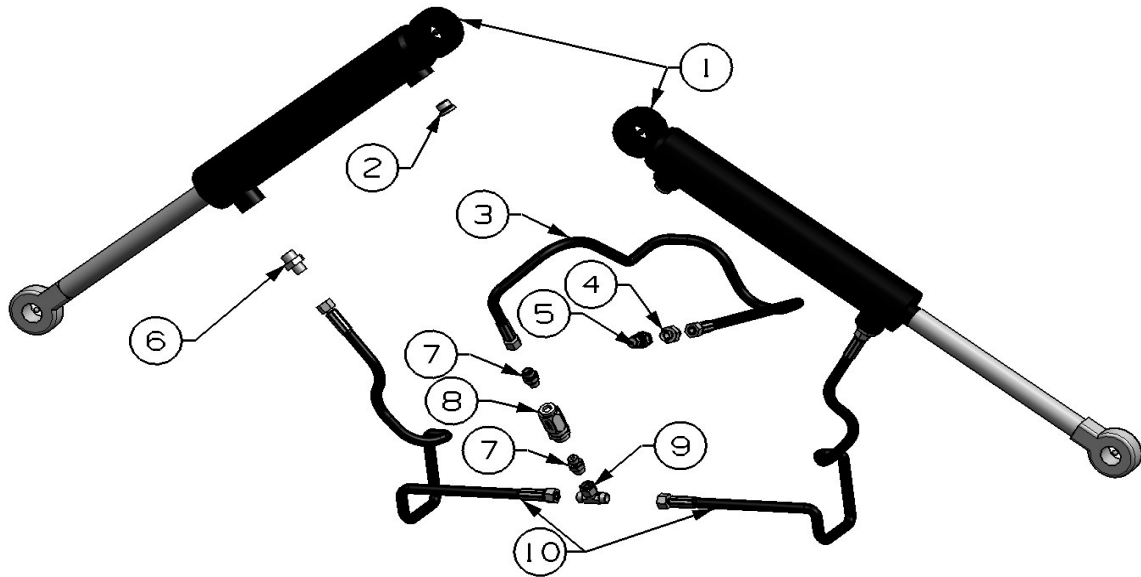
Tabela 15. Spulchniacze śladów

Poz	Nazwa części/norma	Tab	Nr. katalogowy lub rozmiar	Liczba sztuk w podzespolu						Masa [kg]	Cena	Uwagi
				3,5m	4m	4,5m	5m	5,5m	6m			
1	Rama		AS40	1	1	1	1	1	1	9		
2	Uchwyt mocujący górny		AS057	2	2	2	2	2	2	0,8		
3	Nakrętka (DIN 985)		M12	14	14	14	14	14	14			
4	Podkładka (DIN 125)		12	16	16	16	16	16	16			
5	Śruba (DIN 931)		M12x100	12	12	12	12	12	12			
6	Uchwyt mocujący		RD24_par	2	2	2	2	2	2	1,6		
7	Trzon wzmacniający		SP_02_PAR	2	2	2	2	2	2	0,8		
8	Ząb		SP_01_PAR	2	2	2	2	2	2	1,7		
9	Podkładka (DIN 125)		10	2	2	2	2	2	2			
10	Nakrętka (DIN 985)		M10	2	2	2	2	2	2			
11	Redliczka		zab sredni redl par	2	2	2	2	2	2	0,5		
12	Śruba (DIN 931)		M10x25	2	2	2	2	2	2			
13	Śruba (DIN 931)		M12x30	2	2	2	2	2	2			
14	Nakrętka (DIN 934)		M12	2	2	2	2	2	2			
15	Śruba (DIN 961)		M12x50	2	2	2	2	2	2			



Rys 16. Układ hydrauliczny - Schemat

- 1 – cylindry hydrauliczne,
- 2 – zawór bezpieczeństwa,
- 3 – przewody hydrauliczne,
- 4 – zawór regulacji przepływu
- 5 – przyłączka



Rys. 17 Hydraulika

Tabela 16. Hydraulika

Poz	Nazwa części/norma	Nr. katalogowy lub rozmiar	Liczba sztuk w maszynie						Masa [kg]	Cena	Uwagi
			3,5m	4m	4,5m	5m	5,5m	6m			
1	Cylinder hydrauliczny (CJ2F)	63-36-320	2	2	2	2	2	2			
2	Korek zaślepiający (DIN 908)	M22x1.5	2	2	2	2	2	2			
3	Przewód hydrauliczny P51A51/211/10/M18x1.5-2200	EN 853	1	1	1	1	1	1			
4	Przyłączka (DIN 2353)	M18x1.5-1/2"	1	1	1	1	1	1			
5	Szybkozłącze hydrauliczne (ISO-A)	1/2 "	1	1	1	1	1	1			
6	Przyłączka (DIN 2353)	M22x1.5/M18x1.5	2	2	2	2	2	2			
7	Przyłączka (DIN 2353)	3/8-M18x1.5	2	2	2	2	2	2			
8	Zawór dławiąco-zwrotny, baryłkowy	AKVRF	1	1	1	1	1	1			
9	Złączka trójnikowa (DIN 2353)	M18x1.5	1	1	1	1	1	1			
10	Przewód hydrauliczny P51A51/211/10/M18x1.5-850	EN 853	2	2	2	2	2	2			