

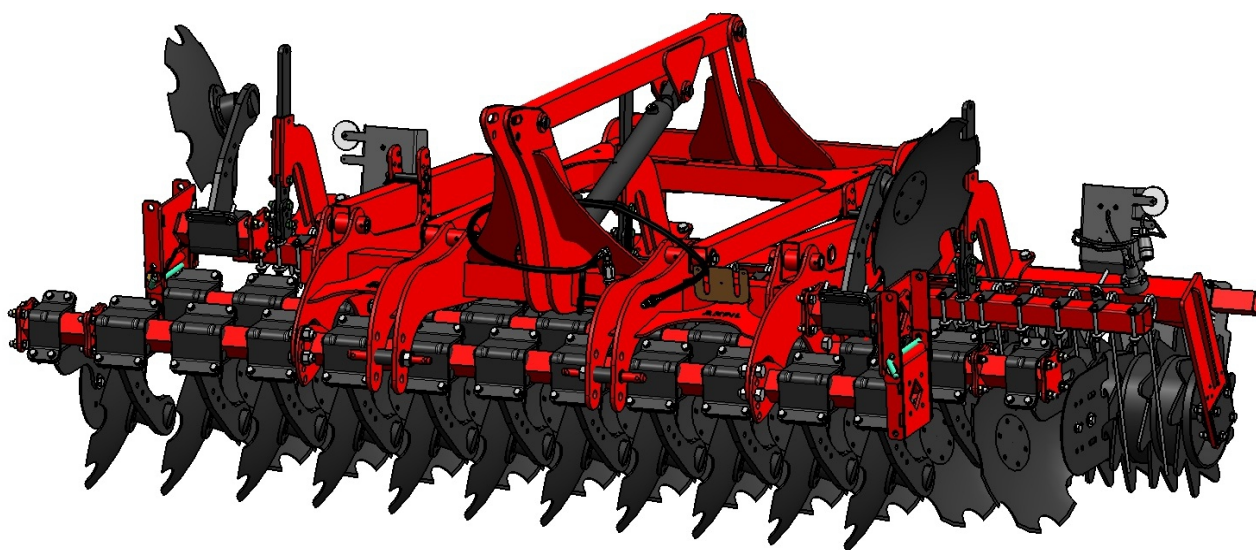
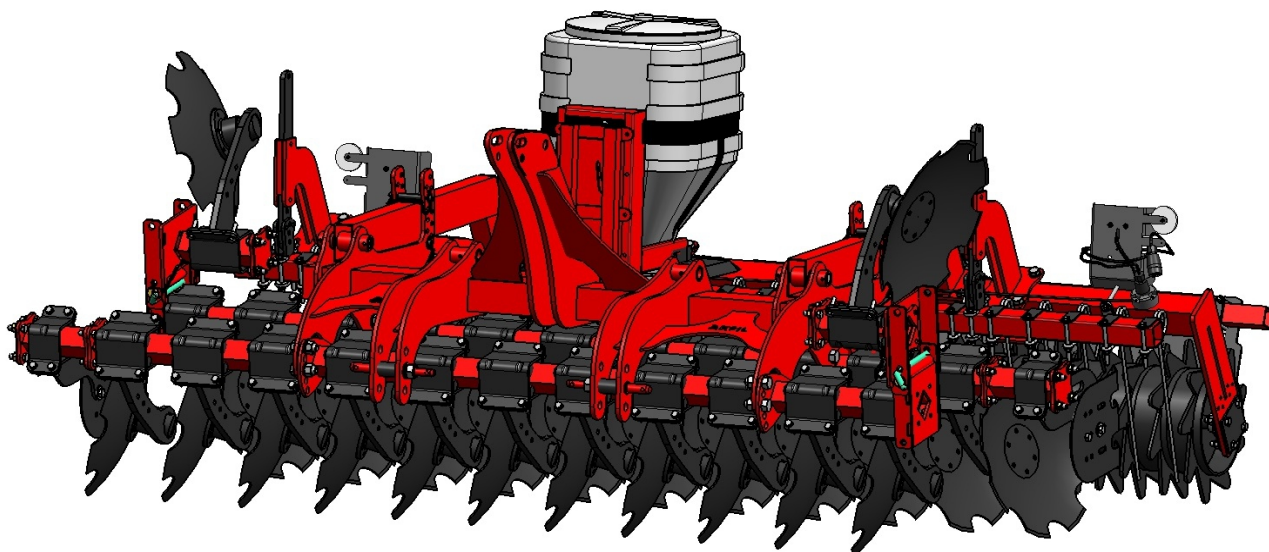


AKPIL®
1975



PPUH "AKPIL" Kazimierz Anioł
39-221 Pilzno, ul. Witosa 11,21
tel/fax +48 (14) 6722550
Tel. +48 (14) 6722551
<http://www.akpil.pl>
e-mail: akpil@akpil.pl

Agregat uprawowy **GEPARD**



KATALOG CZĘŚCI
2015 rok
Wydanie I

1. Sposób posługiwania się katalogiem.

- zidentyfikować maszynę tj. nazwę, rok produkcji, typ, model, wyposażenie, opcję, itp;
- ustalić przynależność wymienionej części do odpowiedniego zespołu montażowego;
- znaleźć odpowiednią tablicę montażową, zwracając uwagę na ewentualne zmiany ;
- odszukać potrzebną część na tablicy montażowej i kierując się numerem odsyłacza znaleźć numer części.

2. Sposób zamawiania części.

Zamawiając części należy każdorazowo w zamówieniu podać:

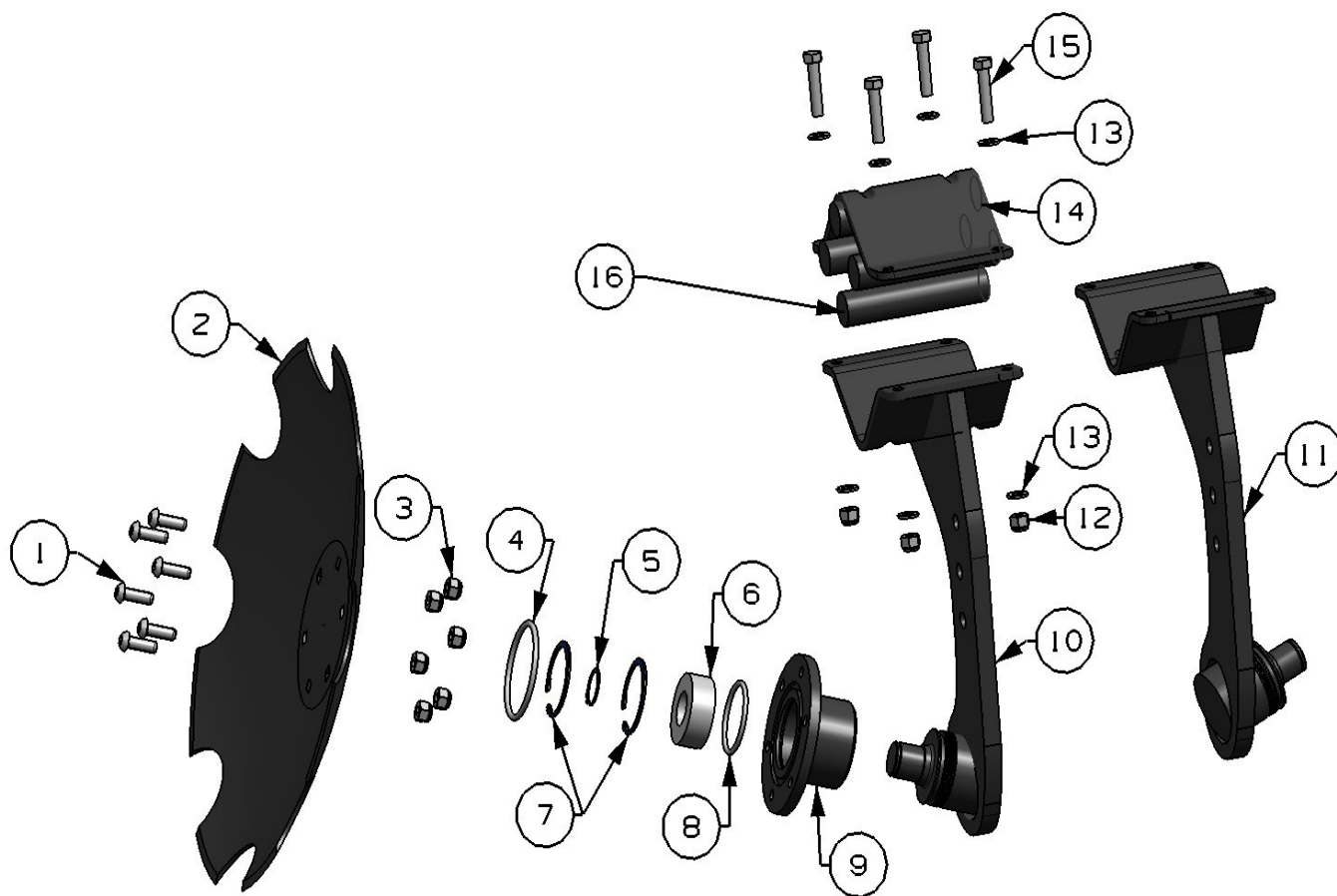
- dokładny adres zamawiającego;
- nazwę, symbolu i numeru fabryczny narzędzia, rok produkcji;
- dokładną nazwę części;
- nr katalogowy lub normy;
- liczbę sztuk;
- warunek płatności.

Uwaga!

Podane w katalogu rodzaje, wymiary i ilości części są orientacyjne i mogą ulegać zmianom na skutek zmian konstrukcyjnych i indywidualnych zamówień klientów (w razie wątpliwości ze zrozumieniem bądź identyfikacją części nasi specjaliści z działu sprzedaży służą pomocą). Wysoki poziom bezpieczeństwa i jakości swych maszyn Akpil zapewnia, nieustannie rozwijając ich konstrukcję, wyposażenie i akcesoria. Z tego też powodu mogą wynikać rozbieżności pomiędzy katalogiem, a swoją maszyną. Także nie można całkowicie wykluczyć pomyłek. Prosimy więc o zrozumienie, iż na podstawie danych, ilustracji i opisów nie mogą być wysuwane żadne roszczenia.

Jeśli w katalogu nie zaznaczono inaczej, to elementy złączne w min klasie 8 oraz Fe/Zn5.

Przykład składania zamówień



Rys 7. Zespół talerza roboczego

Tabela 7. Zespół talerza roboczego

Poz	Nazwa części/norma	Tab	Nr. katalogowy lub rozmiar	Liczba sztuk w zespole talerza								Masa 1 szt [Kg]
				1,75m	2m	2,25m	2,5m	2,75m	3m	3,25m	3,5m	
1	Śruba (ISO 7380)		M12x35	6	6	6	6	6	6	6	6	
2	Talerz zębaty		Tal560	1	1	1	1	1	1	1	1	
3	Nakrętka (DIN 980)		M12	6	6	6	6	6	6	6	6	
4	Oring (DIN 3771)		89,2x5,7	1	1	1	1	1	1	1	1	
5	Pierścień osadczy zewnętrzny		Z35	1	1	1	1	1	1	1	1	
6	Łożysko kulkowe skośne dwurzędowe		LOZ3207	1	1	1	1	1	1	1	1	
7	Pierścień osadczy wewnętrzny		W72	2	2	2	2	2	2	2	2	
8	Oring (DIN 3771)		85x5	1	1	1	1	1	1	1	1	
9	Piasta		BSL007	1	1	1	1	1	1	1	1	2,1
10	Goleń prawy przedni		BSL03NK	1	1	1	1	1	1	1	1	11,4
11	Goleń lewy tylni		BSL03LNK	1	1	1	1	1	1	1	1	11,4
12	Nakrętka (DIN 980)		M12	4	4	4	4	4	4	4	4	
13	Podkładka (DIN 125)		PD12	8	8	8	8	8	8	8	8	
14	Blacha mocująca		BSL004	1	1	1	1	1	1	1	1	2,8
15	Śruba (DIN 933)		M12x60	4	4	4	4	4	4	4	4	
16	Amortyzator gumowy		TL006	4	4	4	4	4	4	4	4	

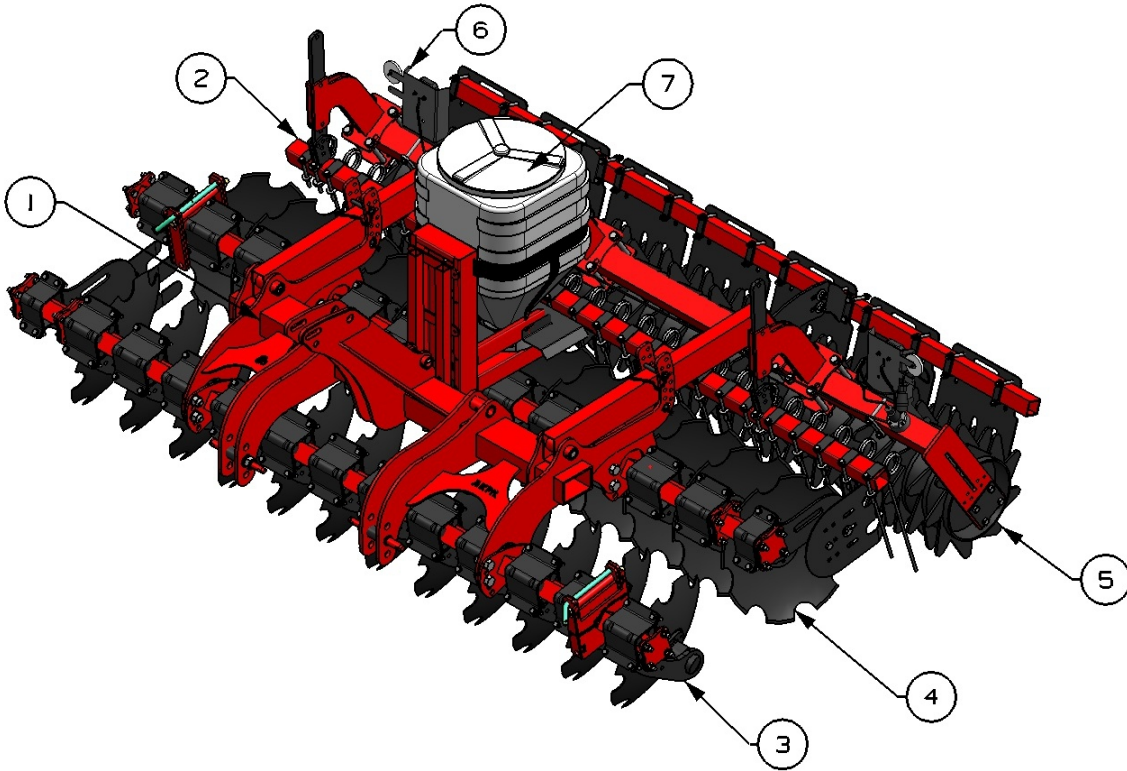
Tab. 7 / 9 / BSL007 / 1

Numer tabeli

Poz.

Nr. katalogowy lub rozmiar

Liczba zamawianych sztuk

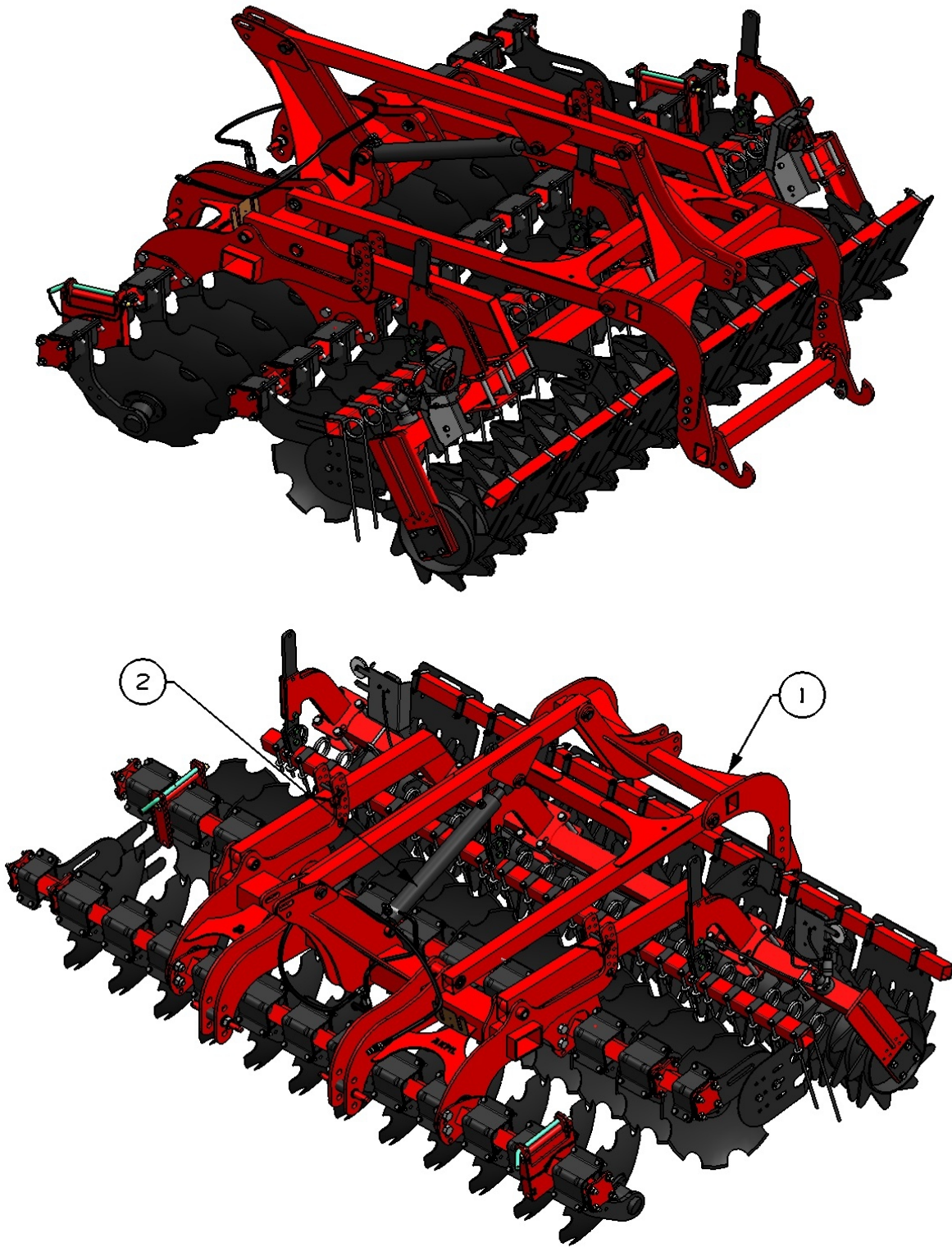


Rys 1. Geparde

Tabela 1. Geparde

Poz	Nazwa części/norma	Tab	Nr. katalogowy lub rozmiar	Liczba sztuk w maszynie								Ilość	Cena	Uwagi	
				1,75m	2m	2,25m	2,5m	2,75m	3m	3,25m	3,5m				
1	Rama	3	BSL04N	1	1	1	1	1	1	1	1	1			
2	Ekran zgrzebeł *	8	-	1	1	1	1	1	1	1	1	1			
3	Sekcja wałów przód	6	BSL06P-30N	1	1	1	1	1	1	1	1	1			
4	Sekcja wałów tył	6	BSL06T-30N	1	1	1	1	1	1	1	1	1			
5	Sekcja wałów doprawiających	10	-	1	1	1	1	1	1	1	1	1			
6	Oświetlenie*	18	-	1	1	1	1	1	1	1	1	1			
7	Siewnik *	9	siewnik_asm	1	1	1	1	1	1	1	1	1			

* Opcje występujące w zależności od zamówienia.

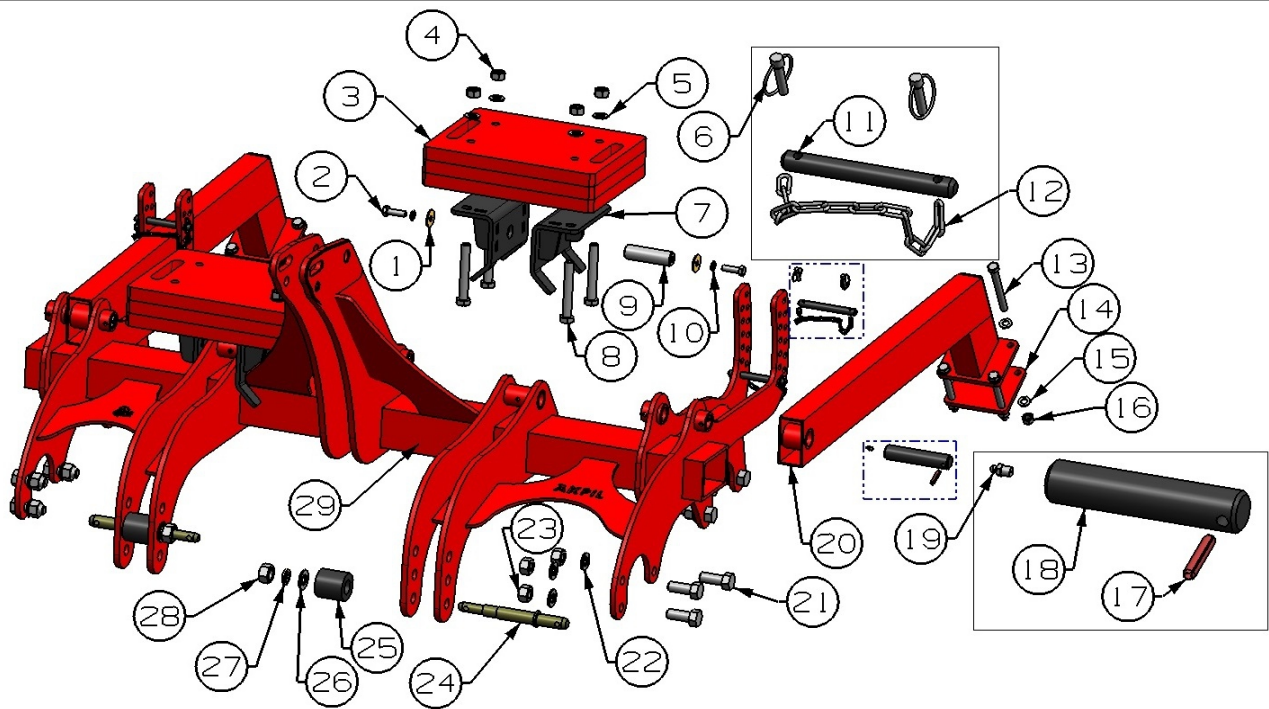


Rys 2. Gepard + hydropak

Tabela 2. Gepard + hydropak

Poz	Nazwa części/norma	Tab	Nr. katalogowy lub rozmiar	Liczba sztuk w maszynie								Ilość	Cena	Uwagi
				1,75m	2m	2,25m	2,5m	2,75m	3m	3,25m	3,5m			
1	Hydropak	4,5	-	1	1	1	1	1	1	1	1			
2	Hydraulika	17	-	1	1	1	1	1	1	1	1			

* Opcje występujące w zależności od zamówienia.

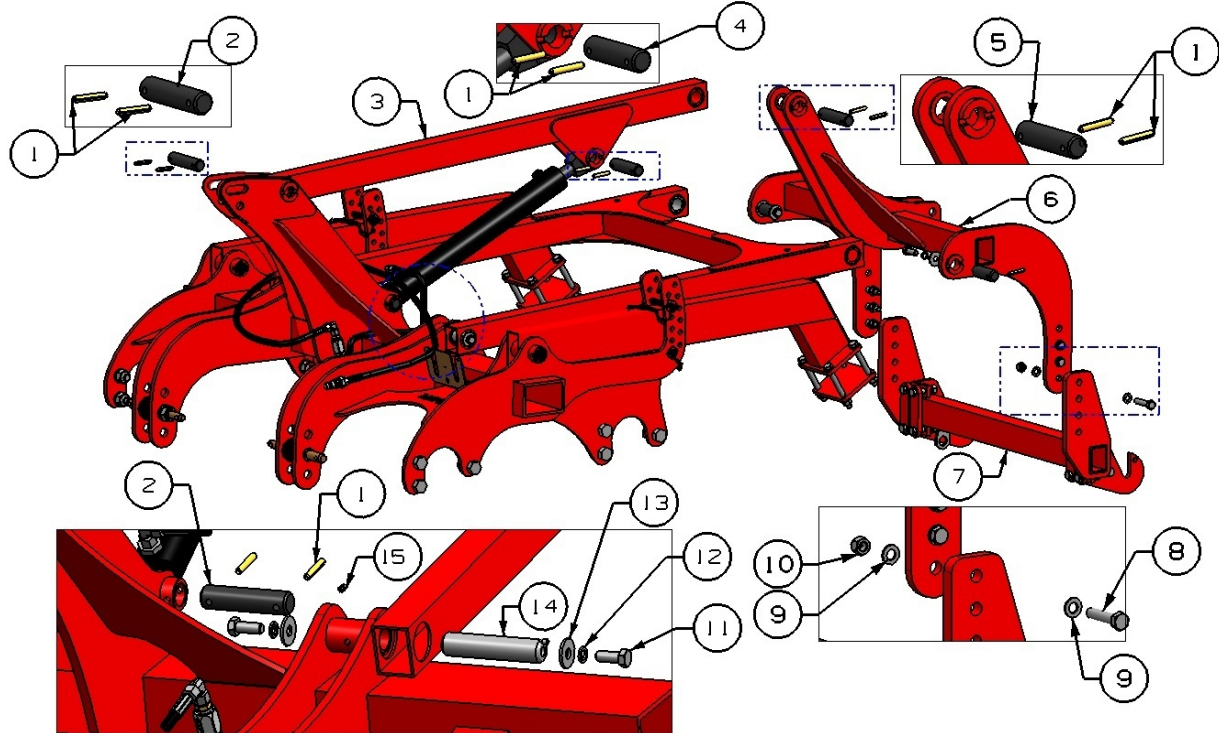


Rys 3. Rama

Tabela 3. Rama

Poz	Nazwa części/norma	Tab	Nr. katalogowy lub rozmiar	Liczba sztuk w maszynie								Masa 1 szt [Kg]	Cena	Uwagi
				1,75m	2m	2,25m	2,5m	2,75m	3m	3,25m	3,5m			
1	Podkładka (DIN 9021) *		PD16	4	4	4	4	4	4	4	4			
2	Sruba (DIN 933) *		M16x40	4	4	4	4	4	4	4	4			
3	Obciążnik *		UB15-OB2M	6	6	6	6	6	6	6	6	34		
4	Nakrętka (DIN 985) *		M20	8	8	8	8	8	8	8	8			
5	Podkładka (DIN 125) *		PD20	8	8	8	8	8	8	8	8			
6	Przetyczka rolnicza (DIN 11023)		6x45	8	8	8	8	8	8	8	8			
7	Podstawa obciążnika *		BSL04OB02	4	4	4	4	4	4	4	4	4,5		
8	Sruba (DIN 931) *		M20x140	8	8	8	8	8	8	8	8			
9	Sworzeń *		BSL04OB04	2	2	2	2	2	2	2	2	0,7		
10	Podkładka sprężynowa (DIN 127) *		PD16	4	4	4	4	4	4	4	4			
11	Sworzeń		BSL606	4	4	4	4	4	4	4	4	0,2		
12	Łańcuch (DIN 5685)		3x17	4	4	4	4	4	4	4	4			240 dt
13	Sruba (DIN 931)		M16x140-10.9	8	8	8	8	8	8	8	8			
14	Blacha mocująca		T_181_par	2	2	2	2	2	2	2	2	2		
15	Podkładka (DIN 125)		PD16	16	16	16	16	16	16	16	16			
16	Nakrętka (DIN 985)		M16	8	8	8	8	8	8	8	8			
17	Kolek sprężysty (DIN 1481)		10x55	2	2	2	2	2	2	2	2			
18	Sworzeń		BSL605	2	2	2	2	2	2	2	2	1,1		
19	Smarowniczką		M8x1	2	2	2	2	2	2	2	2			
20	Ramię wałów doprawiających		BSL06DD	2	2	2	2	2	2	2	2	16,7		
21	Sruba (DIN 931)		M24x60-10.9	12	12	12	12	12	12	12	12			
22	Podkładka (DIN 125)		PD24	12	12	12	12	12	12	12	12			
23	Nakrętka (DIN 985)		M24	12	12	12	12	12	12	12	12			
24	Bolec zaczepowy		BSL413	2	2	2	2	2	2	2	2	1,2		
25	Tuleja		BSL413a	2	2	2	2	2	2	2	2	0,5		
26	Podkładka (DIN 125)		PD27	2	2	2	2	2	2	2	2			
27	Podkładka sprężynowa (DIN 127)		PD27	2	2	2	2	2	2	2	2			
28	Nakrętka (DIN 934)		M27	2	2	2	2	2	2	2	2			
29	Rama		BSL04N	1	1	1	1	1	1	1	1	209		

* Opcje występujące w zależności od zamówienia.

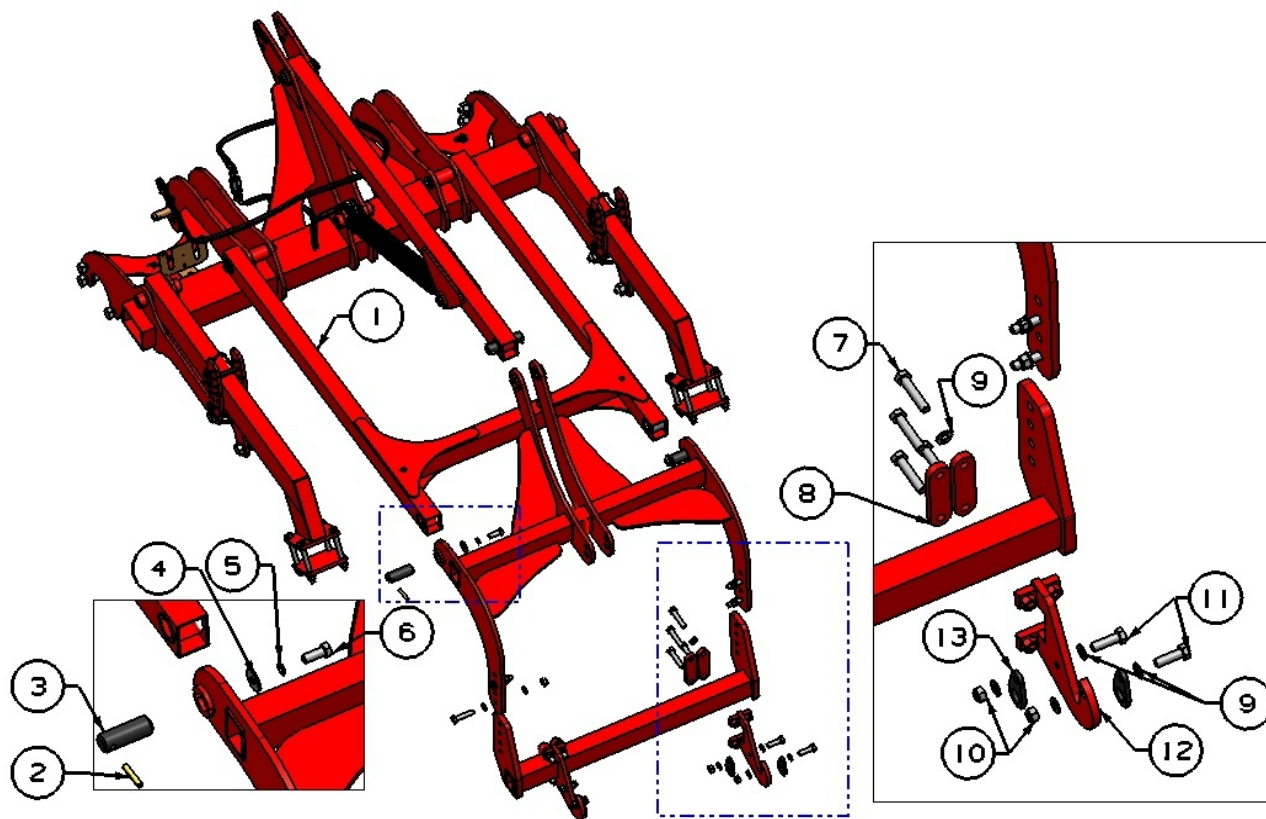


Rys 4. Hydropak

Tabela 4. Hydropak

Poz	Nazwa części/norma	Tab	Nr. katalogowy lub rozmiar	Liczba sztuk w maszynie								Masa 1 szt [Kg]	Cena	Uwagi
				1,75m	2m	2,25m	2,5m	2,75m	3m	3,25m	3,5m			
1	Kolek sprężysty (DIN 1481)		10x60	8	8	8	8	8	8	8	8			
2	Sworzeń		BSL-H015	2	2	2	2	2	2	2	2	1		
3	Belka siłownika		BSL-H1	1	1	1	1	1	1	1	1	19,5		
4	Sworzeń		BSL-H013	1	1	1	1	1	1	1	1	0,9		
5	Sworzeń		BSL-H014	1	1	1	1	1	1	1	1	1		
6	Rama robocza		BSL-H3	1	1	1	1	1	1	1	1	58		
7	Belka robocza		BA27	1	1	1	1	1	1	1	1	21,5		
8	Śruba (DIN 933/DIN 931)		M20x70-10.9	4	4	4	4	4	4	4	4			
9	Podkładka (DIN 125)		PD20	8	8	8	8	8	8	8	8			
10	Nakrętka (DIN 980)		M20	4	4	4	4	4	4	4	4			
11	Śruba (DIN 933)		M16x35	4	4	4	4	4	4	4	4			
12	Podkładka sprężynowa (DIN 127)		PD16	4	4	4	4	4	4	4	4			
13	Podkładka poszerzana (DIN 9021)		PD16	4	4	4	4	4	4	4	4			
14	Sworzeń		BSL-H016	2	2	2	2	2	2	2	2			
15	Smarownicza (DIN 71412A)		M8x1	2	2	2	2	2	2	2	2			

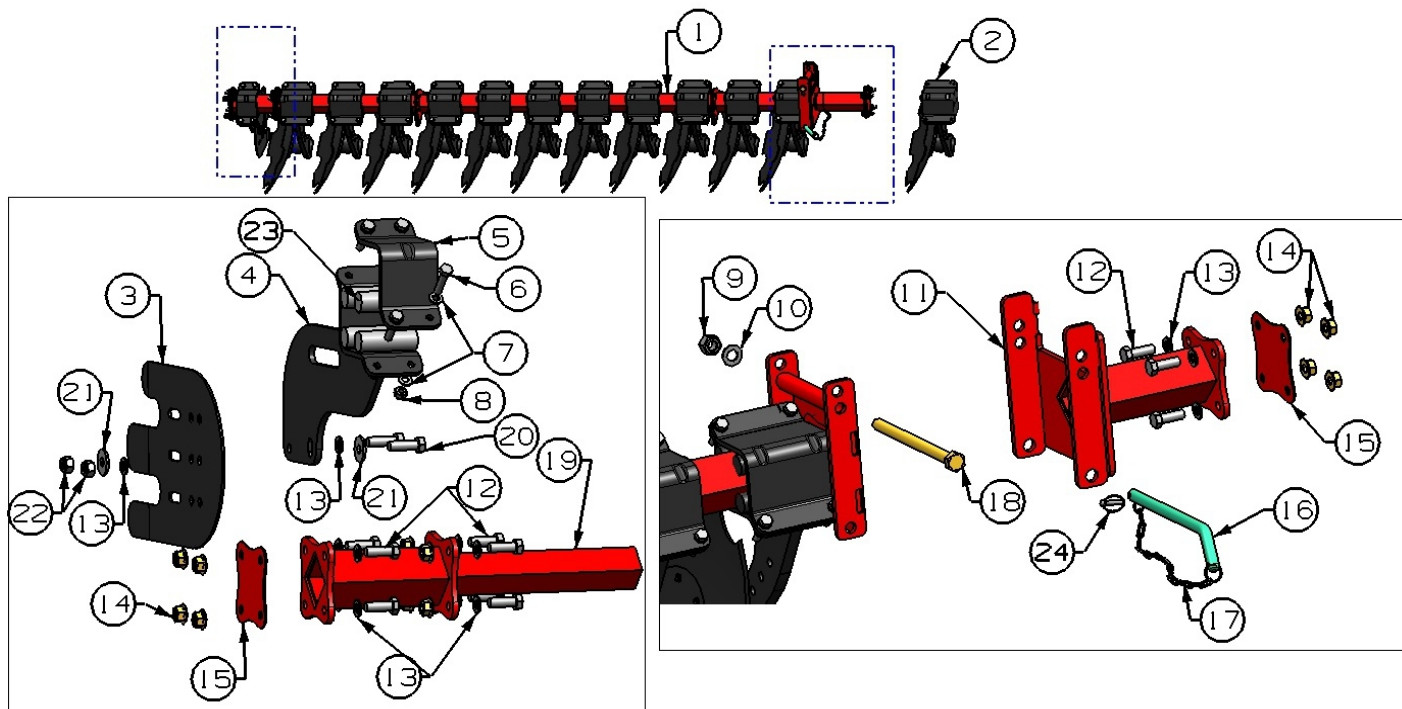
* Opcje występujące w zależności od zamówienia.



Rys 5. Hydropak

Tabela 5 Hydropak

Poz	Nazwa części/norma	Tab	Nr. katalogowy lub rozmiar	Liczba sztuk w maszynie								Masa 1 szt [KG]	Cena	Uwagi
				1,75m	2m	2,25m	2,5m	2,75m	3m	3,25m	3,5m			
1	Ramię wsporcze		BSL-H2	1	1	1	1	1	1	1	1	42,7		
2	Kolek sprężysty (DIN 1481)		10x60	2	2	2	2	2	2	2	2			
3	Sworzeń		BSL-H017	2	2	2	2	2	2	2	2	0,6		
4	Podkładka poszerzana (DIN 9021)		PD16	2	2	2	2	2	2	2	2			
5	Podkładka sprężynowa (DIN 127)		PD16	2	2	2	2	2	2	2	2			
6	Śruba (DIN 931)		M16x35	2	2	2	2	2	2	2	2			
7	Śruba (DIN 931)		M16x60-10.9	8	8	8	8	8	8	8	8			
8	Blacha mocująca		T_232_par	4	4	4	4	4	4	4	4	0,6		
9	Podkładka (DIN 125)		PD16	16	16	16	16	16	16	16	16			
10	Nakrętka (DIN 985)		M16	4	4	4	4	4	4	4	4			
11	Śruba (DIN 931)		M16x55	4	4	4	4	4	4	4	4			
12	Hak zaczepowy		T-53.asm	2	2	2	2	2	2	2	2	2,8		
13	Uchwyt zabezpieczający		T-242.par	4	4	4	4	4	4	4	4	0,15		

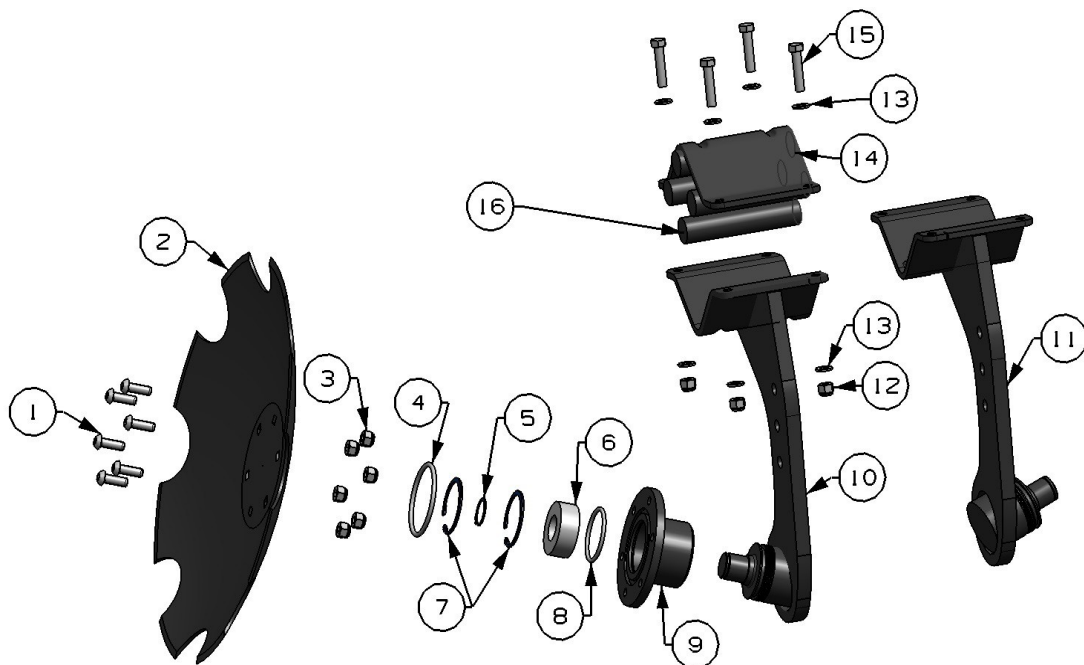


Rys 6. Sekcja wałów roboczych

Tabela 6. Sekcja wałów roboczych

Poz	Nazwa części/norma	Tab	Nr. katalogowy lub rozmiar	Liczba sztuk w maszynie						Masa 1 szt [Kg]	Cena	Uwagi										
				1,75m	2m	2,25m	2,5m	2,75m	3m				3,25m	3,5m								
1	Belka nośna przód		TLF07-40	1	1	-	-	-	-	-	-	-	-	-	-	-	-	-	-	-	-	
			BSL07-25NK	-	-	1	1	1	1	1	1	-	-	-	-	-	-	-	-	-	-	-
			BSL07-30NK	-	-	-	-	-	-	-	1	-	-	-	-	-	-	-	-	-	-	-
	Belka nośna tył		BSL07-35	-	-	-	-	-	-	-	-	1	1	-	-	-	-	-	-	-	-	-
			TLF07-40	1	1	-	-	-	-	-	-	-	-	-	-	-	-	-	-	-	-	-
			BSL07-25NKT	-	-	1	1	1	1	1	1	-	-	-	-	-	-	-	-	-	-	-
			BSL07-30NKT	-	-	-	-	-	-	-	1	-	-	-	-	-	-	-	-	-	-	-
	BSL07-35	-	-	-	-	-	-	-	-	-	1	1	-	-	-	-	-	-	-	-		
2	Zespół talerza lewego tył	7	BSL005LNK	7	8	9	10	11	12	13	14	-	-	-	-	-	-	-	-	-	-	
	Zespół talerza prawego przód	7	BSL005NK	7	8	9	10	11	12	13	14	-	-	-	-	-	-	-	-	-	-	
3	Deflektor *		BSM-024M	2	2	2	2	2	2	2	2	2	2	2	2	2	2	2	2	2	3,2	
4	Uchwyt deflektora*		BSM09GN	2	2	2	2	2	2	2	2	2	2	2	2	2	2	2	2	2	7,2	
5	Błacha mocująca*		BSM-026	2	2	2	2	2	2	2	2	2	2	2	2	2	2	2	2	2	1,8	
6	Śruba (DIN 933)*		M12x60-10.9	8	8	8	8	8	8	8	8	8	8	8	8	8	8	8	8	8	-	
7	Podkładka (DIN 125)*		PD12	16	16	16	16	16	16	16	16	16	16	16	16	16	16	16	16	16	-	
8	Nakrętka (DIN 985)*		M12	8	8	8	8	8	8	8	8	8	8	8	8	8	8	8	8	8	-	
9	Nakrętka (DIN 934)*		M20	-	-	-	-	-	-	2	-	-	-	-	-	-	-	-	-	-	-	
10	Podkładka (DIN 125)*		PD20	-	-	-	-	-	-	2	-	-	-	-	-	-	-	-	-	-	-	
11	Ramię zawiasu *		BSL-104m	-	-	-	-	-	-	2	-	-	-	-	-	-	-	-	-	-	11,5	
12	Śruba (DIN 933)		M16x45	16	24	16	24	32	24	16	24	-	-	-	-	-	-	-	-	-	-	
13	Podkładka (DIN 125)		PD16	20	28	20	28	32	28	20	28	-	-	-	-	-	-	-	-	-	-	
14	Nakrętka (DIN 6927)		M16	16	24	16	24	32	24	16	24	-	-	-	-	-	-	-	-	-	-	
15	Dekiel		TLF120	4	4	4	4	4	4	4	4	4	4	4	4	4	4	4	4	4	0,3	
16	Bolec zabezpieczający *		BSM-021N.par	-	-	-	-	-	2	-	-	-	-	-	-	-	-	-	-	-	0,8	
17	Łańcuch techniczny (DIN 5685)*		3x17x240dl	-	-	-	-	-	2	-	-	-	-	-	-	-	-	-	-	-	-	
18	Śruba (DIN 931)		M20x280-12.9	-	-	-	-	-	2	-	-	-	-	-	-	-	-	-	-	-	-	
19	Dokładka nośnicy *		TLF17-50	-	2	-	2	2	2	-	-	2	-	-	-	-	-	-	-	-	7,5	
20	Śruba (DIN 933)*		M16x45	4	4	4	4	4	4	4	4	4	4	4	4	4	4	4	4	4	-	
21	Podkładka poszerzana (DIN 9021)*		PD16	4	4	4	4	4	4	4	4	4	4	4	4	4	4	4	4	4	-	
22	Nakrętka (DIN 985) *		M16	4	4	4	4	4	4	4	4	4	4	4	4	4	4	4	4	4	-	
23	Amortyzator gumowy*		BSM026a	8	8	8	8	8	8	8	8	8	8	8	8	8	8	8	8	8	-	
24	Przetyczka rolnicza (DIN 11023)*		6x45	-	-	-	-	-	2	-	-	-	-	-	-	-	-	-	-	-	-	

* Opcje występujące w zależności od zamówienia.

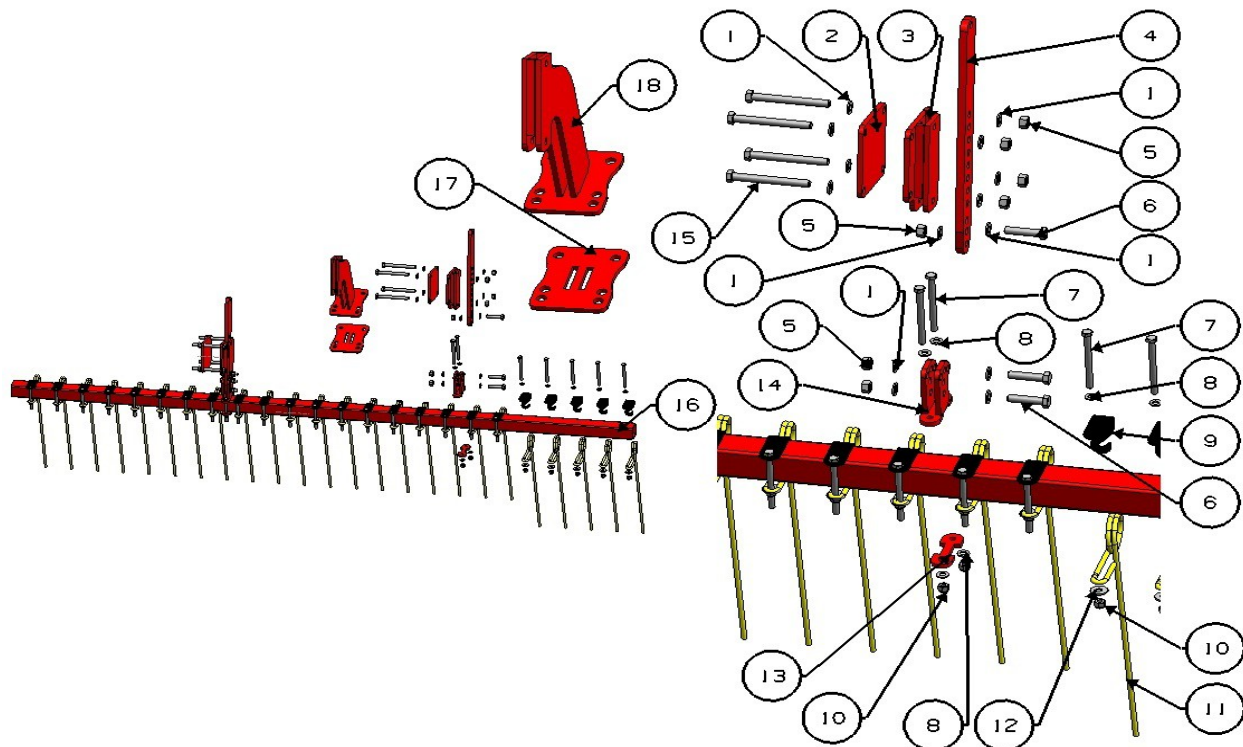


Rys 7. Zespół talerza roboczego

Tabela 7. Zespół talerza roboczego

Poz	Nazwa części/norma	Tab	Nr. katalogowy lub rozmiar	Liczba sztuk w zespole talerza								Masa 1 szt [Kg]	Liczba sztuk w maszynie								Cena	Uwagi
				1,75m	2m	2,25m	2,5m	2,75m	3m	3,25m	3,5m		1,75m	2m	2,25m	2,5m	2,75m	3m	3,25m	3,5m		
1	Śruba (ISO 7380)		M12x35-10.9	6	6	6	6	6	6	6	6		84	96	108	120	132	144	156	168		
2	Talerz zębaty		Tal560	1	1	1	1	1	1	1	1		14	16	18	20	22	24	26	28		
3	Nakrętka (DIN 980)		M12	6	6	6	6	6	6	6	6		84	96	108	120	132	144	156	168		
4	Oring (DIN 3771)		89,2x5,7	1	1	1	1	1	1	1	1		14	16	18	20	22	24	26	28		
5	Pierścień osadczy zewnętrzny		Z35	1	1	1	1	1	1	1	1		14	16	18	20	22	24	26	28		
6	Łożysko kulkowe dwurzędowe		LOZ3207	1	1	1	1	1	1	1	1		14	16	18	20	22	24	26	28		
7	Pierścień osadczy wewnętrzny		W72	2	2	2	2	2	2	2	2		28	32	36	40	44	48	52	56		
8	Oring (DIN 3771)		65x5	1	1	1	1	1	1	1	1		14	16	18	20	22	24	26	28		
9	Piasta		BSL007	1	1	1	1	1	1	1	1		14	16	18	20	22	24	26	28		
10	Goleń prawy przedni		BSL03NK	1	1	1	1	1	1	1	1	2,1	7	8	9	10	11	12	13	14		
11	Goleń lewy tylni		BSL03LNK	1	1	1	1	1	1	1	1	11,4	7	8	9	10	11	12	13	14		
12	Nakrętka (DIN 980)		M12	4	4	4	4	4	4	4	4		56	64	72	80	88	96	104	112		
13	Podkładka (DIN 125)		PD12	8	8	8	8	8	8	8	8		112	128	144	160	176	192	208	224		
14	Błacha mocująca		BSL004	1	1	1	1	1	1	1	1	2,8	14	16	18	20	22	24	26	28		
15	Śruba (DIN 933)		M12x60-10.9	4	4	4	4	4	4	4	4		56	64	72	80	88	96	104	112		
16	Amortyzator gumowy		TL006	4	4	4	4	4	4	4	4		56	64	72	80	88	96	104	112		

* Opcje występujące w zależności od zamówienia.

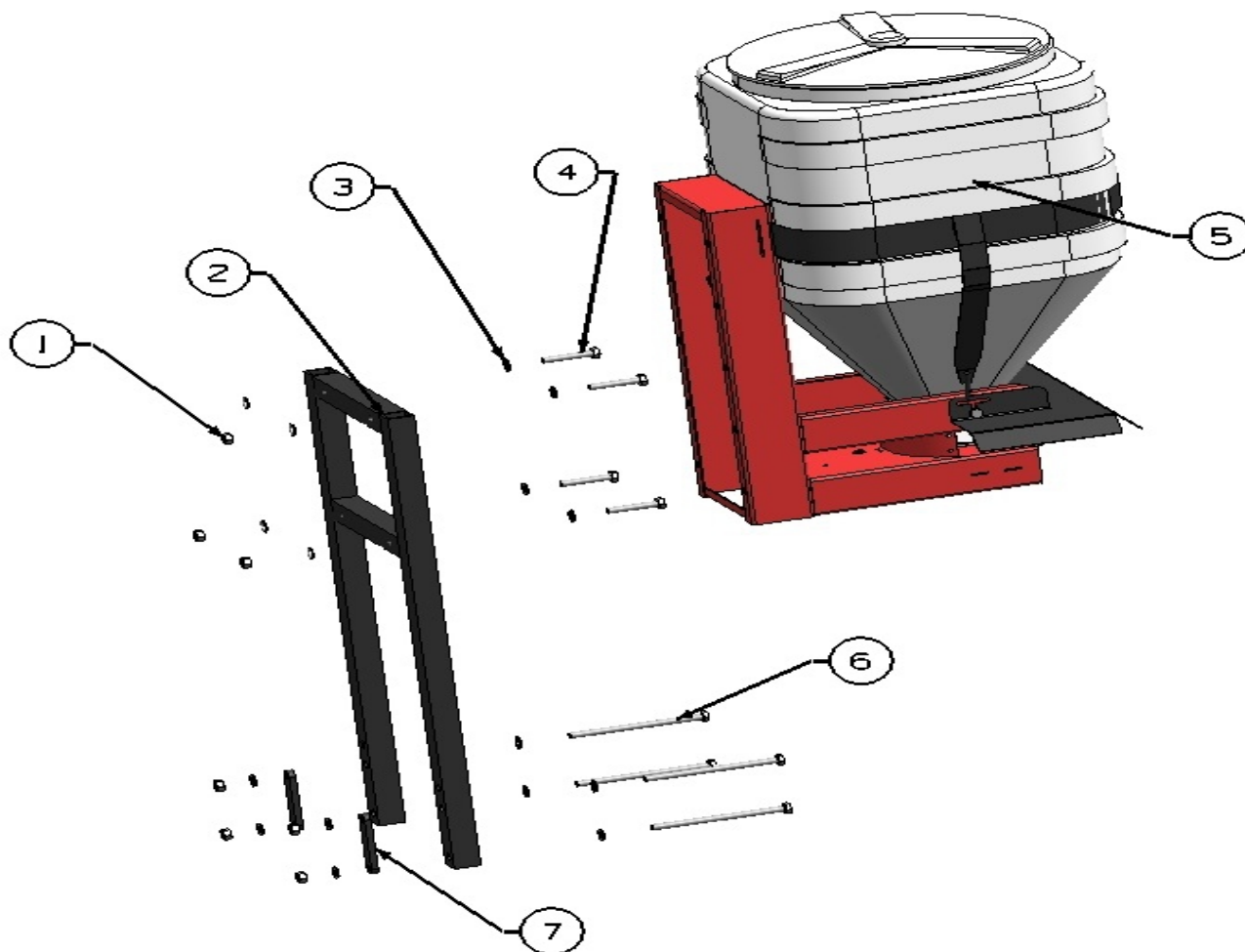


Rys 8. Ekran Zgrzebel

Tabela 8. Ekran Zgrzebel

Poz	Nazwa części/norma	Tab	Nr. katalogowy lub rozmiar	Liczba sztuk w zespole talerza								Masa 1 szt [Kg]	Cena	Uwagi
				1,75m	2m	2,25m	2,5m	2,75m	3m	3,25m	3,5m			
1	Podkładka (DIN 9021 / DIN 7349)		PD16	28	28	28	28	28	28	28	28			
2	Blacha mocująca*		UE004	2	2	2	2	2	2	2	2	2,18		
3	Uchwyt mocujący*		UE005	2	2	2	2	2	2	2	2	3,99		
4	Liswta mocująca		UE001	2	2	2	2	2	2	2	2	3,45		
5	Nakrętka (DIN 6927/ DIN 934)		M16	14	14	14	14	14	14	14	14			
6	Śruba (DIN 933/DIN 961)		M16x70	6	6	6	6	6	6	6	6			
7	Śruba (DIN 933/DIN 961)		M10x110	14	16	18	20	22	24	26	28			
8	Podkładka (DIN 9021 / DIN 7349)		PD10	14	16	18	20	22	24	26	28			
9	Uchwyt mocujący		EB007	10	12	14	16	18	20	22	24	0,24		
10	Nakrętka (DIN 6927/ DIN 934)		M10	14	16	18	20	22	24	26	28			
11	Zgrzebló sprężyste		PALEC01	10	12	14	16	18	20	22	24			
12	Podkładka posz. (DIN 9021)		PD10	10	12	14	16	18	20	22	24			
13	Blacha mocująca		UE009	2	2	2	2	2	2	2	2	0,26		
14	Uchwyt mocujący		UE003	2	2	2	2	2	2	2	2	1,24		
15	Śruba (DIN 933/DIN 961)		M16x150-10.9	8	8	8	8	8	8	8	8			
16	Rama nośna		EK003-17	1										
			EK003-40		1								17,3	
			EK003-45			1							19	
			EK003				1						20,6	
			EK003-55					1						
			EK003-60						1					
	EK003-32								1					
	EK003-34									1				
17	Blacha mocująca		EBW02	2	2	2	2	2	2	2	2	1,96		
18	Uchwyt mocujący		EBW1	2	2	2	2	2	2	2	2	10,1		

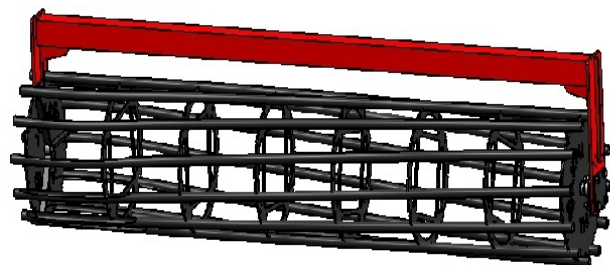
* Opcje występujące w zależności od zamówienia



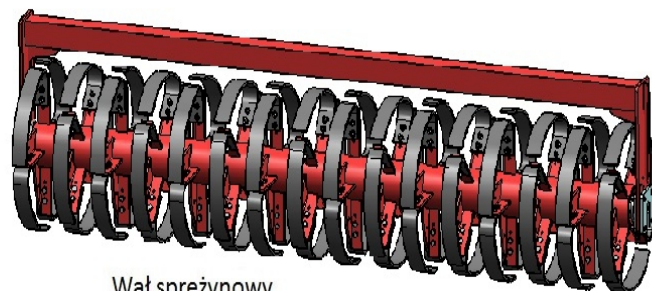
Rys. 9 Uchwyt siewnika.

Tabela. 9 Uchwyt siewnika.

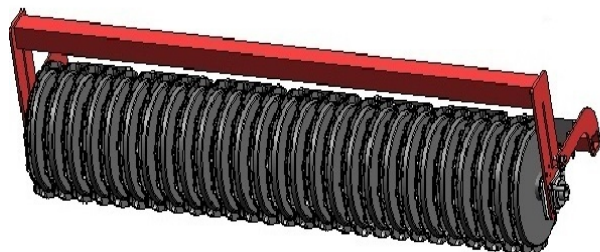
Poz	Nazwa części	Tab	Nr. katalogowy lub norma	Liczba sztuk w maszynie								Masa [kg]	Cena	Uwagi
				1,75m	2m	2,25m	2,5m	2,75m	3m	3,25m	3,5m			
1	Nakrętka (DIN 934)		M12	8	8	8	8	8	8	8	8			
2	Rama mocująca		SP2_BV3	1	1	1	1	1	1	1	1	12		
3	Podkładka (DIN 125)		PD12	16	16	16	16	16	16	16	16			
4	Śruba (DIN 933)		M12x75	4	4	4	4	4	4	4	4			
5	Siewnik		Siewnik_asm	1	1	1	1	1	1	1	1			
6	Śruba (DIN 933)		M12x200	4	4	4	4	4	4	4	4			
7	Błacha mocująca		BSM-031	2	2	2	2	2	2	2	2	0,2		



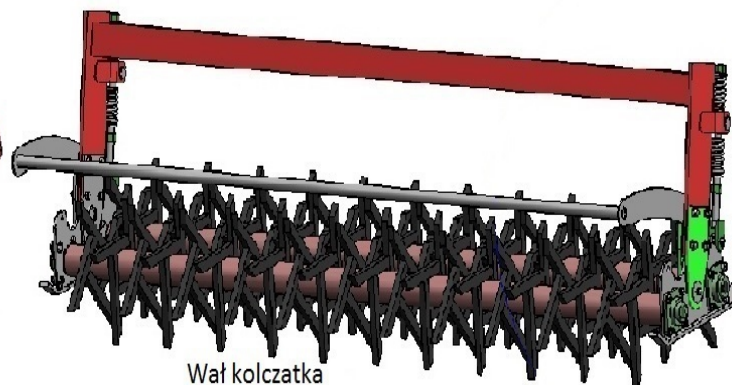
Wał rurowy 500



Wał sprężynowy



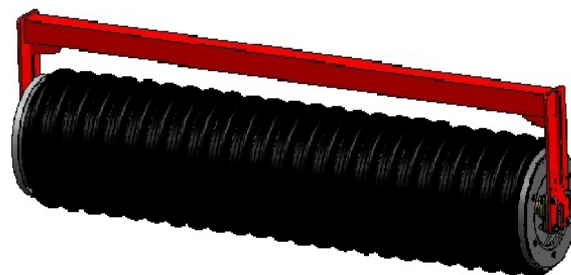
Wał segmentowy



Wał kolczatka



Wał paker



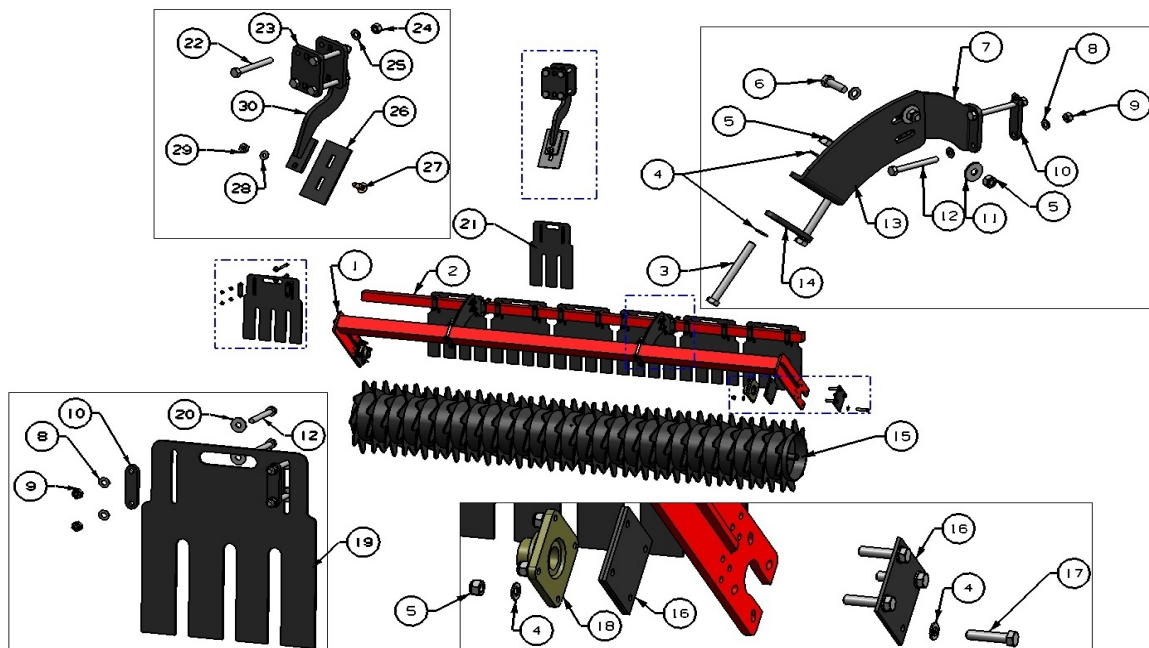
Wał gumowy

Rys. 10. Wały doprawiające.

Tabela 10. Wały doprawiające.

Poz	Nazwa części/norma	Tab	Nr. katalogowy lub rozmiar	Liczba sztuk w maszynie							Masa [Kg]	Cena	Uwagi	
				1,75m	2m	2,25m	2,5m	2,75m	3m	3,25m				3,5m
1	Wał rurowy 500*	12	-	1	1	1	1	1	1	1	1			
2	Wał sprężynowy*	13	-	1	1	1	1	1	1	1	1			
3	Wał segmentowy*	16	-	1	1	1	1	1	1	1	1			
4	Wał kolczatka*	15	-	1	1	1	1	1	1	1	1			
5	Wał paker*	11	-	1	1	1	1	1	1	1	1			
	Wał gumowy*	14	-	1	1	1	1	1	1	1	1			

* Opcje występujące w zależności od zamówienia.

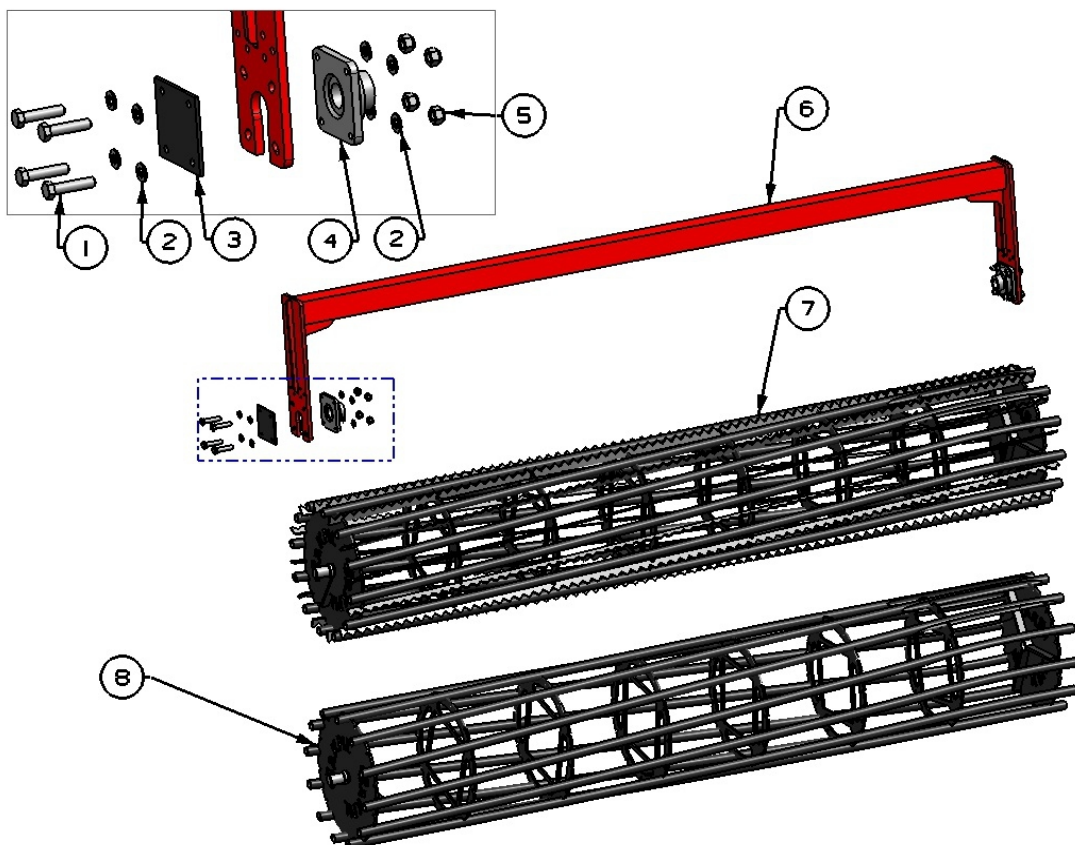


Rys 11. Wał packer

Tabela 11. Wał packer

Poz	Nazwa części/norma	Tab	Nr. katalogowy lub rozmiar	Liczba sztuk w maszynie								Masa 1 szt [Kg]	Cena	Uwagi
				1,75m	2m	2,25m	2,5m	2,75m	3m	3,25m	3,5m			
1	Rama		A18(3,5)ba								1			
			A18(3,2)ba								1			
			A18(3,0)ba							1				
			A18(27)ba					1						
			A18(25)ba				1							
			A18(22)ba			1								
			A18(20)ba		1									
2	Belka listwy skrobaków *		A18(17)ba	1										
			BSL-PC7-17	1										
			BSL-PC7-20		1									
			BSL-PC7-22			1								
			BSL-PC7-25				1							
			BSL-PC7-27					1						
			BSL-PC7-30						1					
	BSL-PC7-32							1						
	BSL-PC7-35								1					
3	Śruba (DIN 931)		M16x140	4	4	4	4	4	4	4	4			
4	Podkładka (DIN 125)		PD16	28	28	28	28	28	28	28	28			
5	Nakrętka (DIN 980)		M16	16	16	16	16	16	16	16	16			
6	Śruba (DIN 933)*		M16x50	4	4	4	4	4	4	4	4			
7	Uchwyt listwy skrobaków dolny*		BSL-PC2	2	2	2	2	2	2	2	2	1,8		
8	Podkładka (DIN 125)*		PD12	24	28	32	32	36	36	40	40			
9	Nakrętka (DIN 980)*		M12	20	24	28	28	32	32	36	36			
10	Blacha mocująca*		BSL-PC6	10	12	14	14	16	16	18	18	0,2		
11	Podkładka poszerzana (DIN 9021)*		PD16	4	4	4	4	4	4	4	4			
12	Śruba (DIN 931)*		M12x100	20	24	28	28	32	32	36	36			
13	Uchwyt listwy skrobaków górny*		BSL-PC3	2	2	2	2	2	2	2	2	3,4		
14	Blacha mocująca*		UB18-7-5	2	2	2	2	2	2	2	2	0,3		
15	Wał packer		BA09-17	1										
			BA09-20		1									
			BA09-45			1								
			BA09-25				1							
			BA09-27					1						
			BA09						1					
			BA09-32							1				
			BA09-35								1			
16	Dekiel zaślepiający		A045_par	6	6	6	6	6	6	6	6			
17	Śruba (DIN 933)		M16x70-10.9	8	8	8	8	8	8	8	8			
18	Łożysko		UCF208	2	2	2	2	2	2	2	2			
19	Skrobak poczwórny*		BSL-PC1	4	4	3	5	4	6	5	7	5,4		
20	Podkładka poszerzana (DIN 9021)*		PD12	16	20	24	24	28	28	32	32			
21	Skrobak potrójny*		BSL-PC5	-	1	3	1	3	1	3	1	3,9		
22	Śruba (DIN 931)*		M12x100	64	76	84	92	100	108	116	124			
23	Uchwyt górny skrobaka*		AUS397	16	19	21	23	25	27	29	31	0,6		
24	Nakrętka (DIN 980)*		M12	16	19	21	23	25	27	29	31			
25	Podkładka (DIN 125)*		PD12	16	19	21	23	25	27	29	31			
26	Skrobak pojedynczy *		AUS403	16	19	21	23	25	27	29	31	0,3		
27	Śruba (DIN 603)*		M10x30	16	19	21	23	25	27	29	31			
28	Podkładka (DIN 125)*		PD10	16	19	21	23	25	27	29	31			
29	Nakrętka (DIN 980)*		M10	16	19	21	23	25	27	29	31			
30	Ramię skrobaka*		AUS396N	16	19	21	23	25	27	29	31			

* Opcje występujące w zależności od zamówienia.

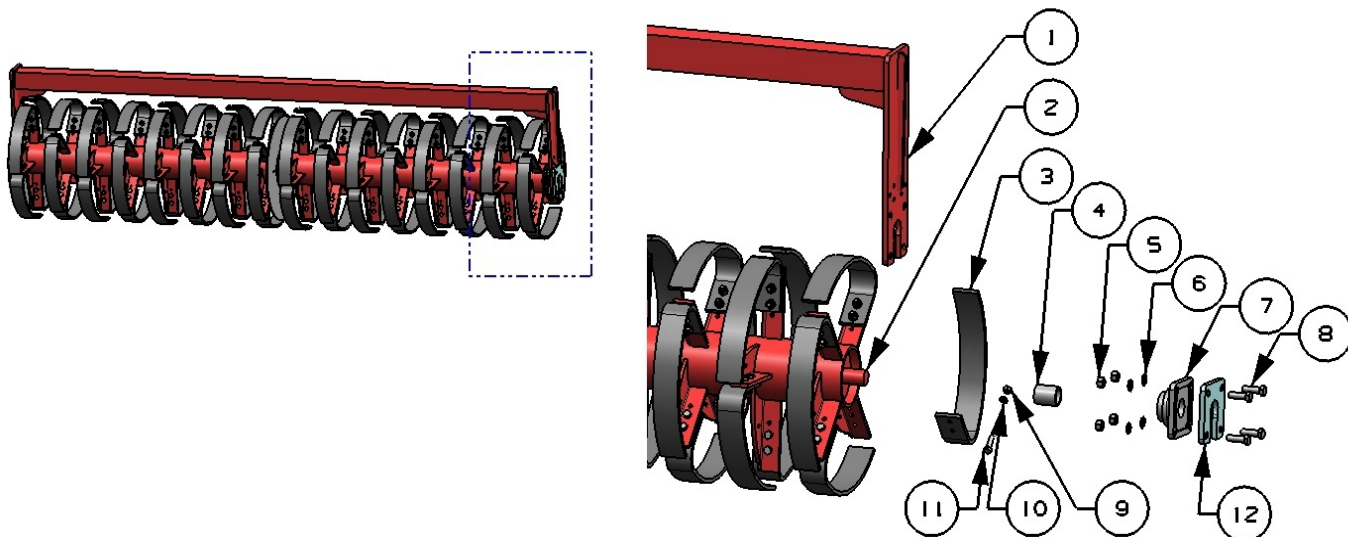


Rys 12. Wał rurowy 500

Tabela 12. Wał rurowy 500

Poz	Nazwa części/norma	Tab	Nr. katalogowy lub rozmiar	Liczba sztuk w maszynie								Ilość	Cena	Uwagi
				1,75m	2m	2,25m	2,5m	2,75m	3m	3,25m	3,5m			
1	Śruba (DIN 933)		M16x70	8	8	8	8	8	8	8	8			
2	Podkładka (DIN 125)		PD16	16	16	16	16	16	16	16	16			
3	Dekiel zaślepiający		A045_par	2	2	2	2	2	2	2	2			
4	Łożysko		KFD208	2	2	2	2	2	2	2	2			
5	Nakrętka (DIN 980)		M16	8	8	8	8	8	8	8	8			
6	Rama		A18(3,5)ba											1
			A18(3,2)ba										1	
			A18(3,0)ba							1				
			A18(27)ba						1					
			A18(25)ba					1						
			A18(22)ba				1							
			A18(20)ba			1								
7	Wał rurowo - płaskownikowy*		A18(17)ba	1										
			Wsr-17_asm	1										
			Wsr-20_asm		1									
			Wsr-22_asm			1								
			Wsr-25_asm				1							
			Wsr-27_asm					1						
			Wsr-1_asm							1				
			Wsr-32_asm								1			
8	Wał rurowy *		Wsr-35_asm									1		
			Ub19-3-1,7	1										
			Ub19-3-2,0		1									
			Ub19-3-2,2			1								
			Ub19-3-2,5				1							
			Ub19-3-2,7					1						
			Ub19_3_3,0_asm							1				
	Ub19-3-3,2								1					
	Ub19-3-3,5									1				

* Opcje występujące w zależności od zamówienia.

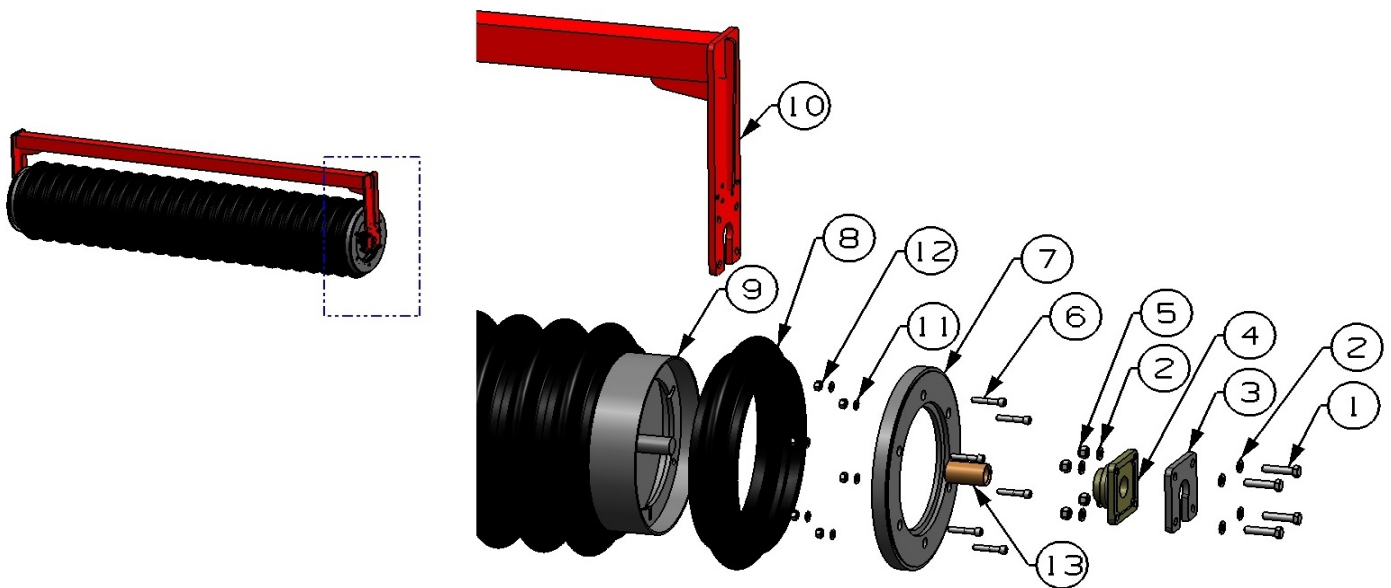


Rys 13. Wał sprężynowy

Tabela 13. Wał sprężynowy

Poz	Nazwa części/norma	Tab	Nr. katalogowy lub rozmiar	Liczba sztuk w maszynie								Masa 1 szt	Cena	Uwagi
				1,75m	2m	2,25m	2,5m	2,75m	3m	3,25m	3,5m			
1	Rama		A18(3,5)ba									1		
			A18(3,2)ba								1			
			A18(3,0)ba							1				
			A18(27)ba					1						
			A18(25)ba				1							
			A18(22)ba			1								
			A18(20)ba			1								
			A18(17)ba			1								
2	Oś wału		WSP01-17	1										
			WSP01-2		1									
			WSP01-22			1								
			WSP01-25				1							
			WSP01-27					1						
			WSP01-3						1					
			WSP01-32							1				
	WSP01-35								1					
3	Sprężyna wału		SPR-00330198	42	48	52	56	60	64	68	72	3,1		
4	Tuleja		WS6-004	2	2	2	2	2	2	2	2			
5	Nakrętka (DIN 6927 / DIN 985)		M16	8	8	8	8	8	8	8	8			
6	Podkładka (DIN 9021 / DIN 7349)		PD16	8	8	8	8	8	8	8	8			
7	Łożysko		UCF210	2	2	2	2	2	2	2	2			
8	Śruba (DIN 931 / DIN 960)		M16x50	8	8	8	8	8	8	8	8			
9	Nakrętka (DIN 6927 / DIN 985)		M12	84	96	104	112	120	128	136	144			
10	Podkładka (DIN 125)		PD12	84	96	104	112	120	128	136	144			
11	Śruba (DIN 931 / DIN 960)		M12x40	84	96	104	112	120	128	136	144			
12	Dystans*		WS006P*	2	2	2	2	2	2	2	2			

* Opcja w zależności od występowania o grubości 6[mm], 10[mm], 14[mm].

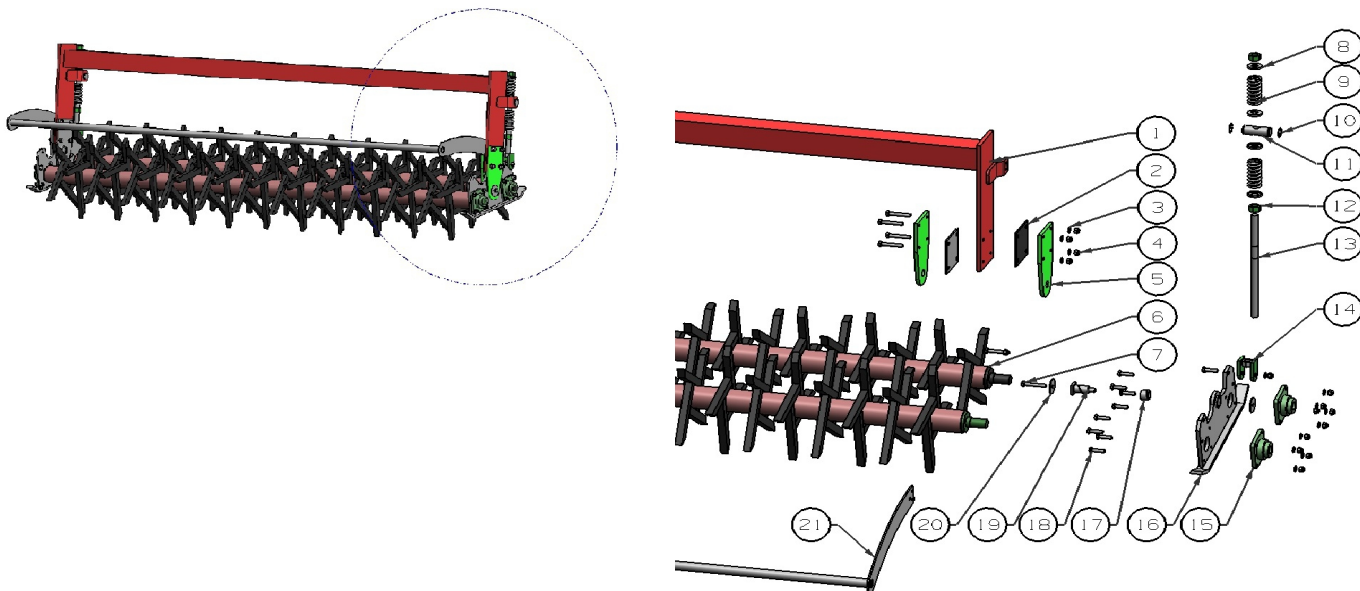


Rys 14. Wał gumowy

Tabela 14. Wał gumowy

Poz	Nazwa części/norma	Tab	Nr. katalogowy lub rozmiar	Liczba sztuk w maszynie							Masa 1 szt	Cena	Uwagi	
				1,75m	2m	2,25m	2,5m	2,75m	3m	3,25m				3,5m
1	Śruba (DIN 933/DIN 961)		M16x50	8	8	8	8	8	8	8	8			
2	Podkładka (DIN 125/DIN 9021)		PD16	16	16	16	16	16	16	16	16			
3	Dystans*		WS006P*	2	2	2	2	2	2	2	2			
4	Łożysko		UCF210	2	2	2	2	2	2	2	2			
5	Nakrętka (DIN 934/DIN 6927)		M16	8	8	8	8	8	8	8	8			
6	Śruba imb (DIN 912)		M12x60	12	12	12	12	12	12	12	12			
7	Oślna mocująca		WG-03	2	2	2	2	2	2	2	2	12,1		
8	Pierścień gumowy		WG-001	18	20	22	24	27	29	31	33			
9	Oś wału		WG-02-34	1								139		
			WG-02-40		1							156		
			WG-02-45			1						167		
			WG-02-50				1					180		
			WG-02-55					1				193		
			WG-02						1			208		
10	Rama		WG-02-32							1				
			WG-02-35									1		
			A18(3,5)ba									1		
			A18(3,2)ba								1			
			A18(3,0)ba						1					
			A18(27)ba					1						
			A18(25)ba				1							
			A18(22)ba			1								
	A18(20)ba			1										
	A18(17)ba		1											
11	Podkładka (DIN 125/DIN 9021)		PD12	12	12	12	12	12	12	12	12			
12	Nakrętka (DIN 934/DIN 6927)		M12	12	12	12	12	12	12	12	12			

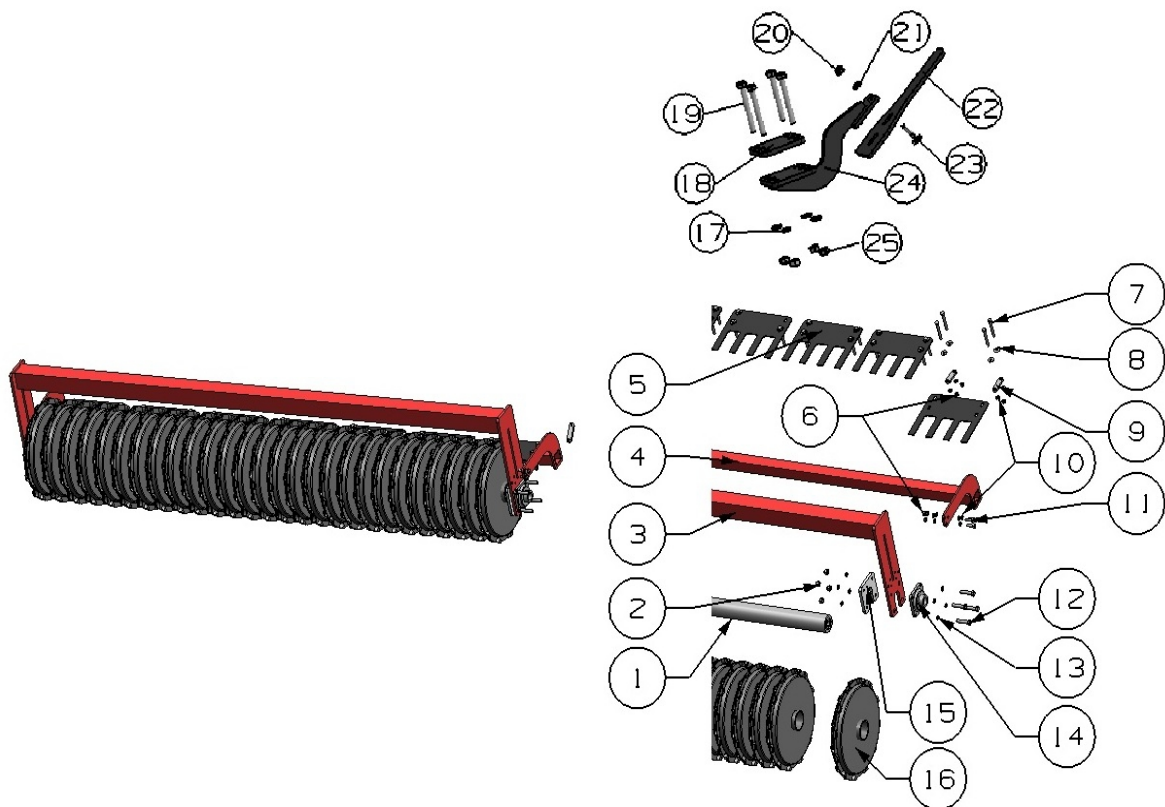
* Opcja w zależności od występowania o grubości 6[mm], 10[mm], 14[mm].



Rys 15. Wał kolczatki

Tabela 15. Wał kolczatki

Poz	Nazwa części/norma	Tab	Nr. katalogowy lub rozmiar	Liczba sztuk w maszynie							Masa 1 szt	Cena	Uwagi				
				1,75m	2m	2,25m	2,5m	2,75m	3m	3,25m				3,5m			
1	Rama		A18(1,7)_asm	1													
			A18(4,2)_asm		1												
			A18_4,6_asm			1											
			A18(5,2)_asm				1										
			A18(2,7)_asm					1									
			A18-6,1						1								
			A18(3,2)_asm							1							
	A18(3,6).asm								1								
2	Blacha dystansowa		A045.par_4	4	4	4	4	4	4	4	4						
3	Podkładka (DIN 125/DIN 9021)		PD12	28	28	28	28	28	28	28	28						
4	Nakrętka (DIN 934/DIN 6927)		M12	28	28	28	28	28	28	28	28						
5	Blacha mocująca ramę		A041_PAR	4	4	4	4	4	4	4	4						
6	Wał kolczasty		A17(1,7).asm	2													
			A17(4,2).asm		2												
			A17A(4,6).asm			2											
			A17(5,2).asm				2										
			A17(2,7).asm					2									
			A17(6,1).asm						2								
			A17(3,2).asm								2						
	A17(3,6).asm									2							
7	Śruba (DIN 933/DIN 961)		M12x75	10	10	10	10	10	10	10	10						
8	Podkładka specjalna		A078_par	8	8	8	8	8	8	8	8						
9	Sprężyna		SPREZYNA SADZARKI PAR	2	2	2	2	2	2	2	2						
10	Sejer (DIN 471)		Z35	4	4	4	4	4	4	4	4						
11	Sworzeń		A076_PAR	2	2	2	2	2	2	2	2						
12	Nakrętka (DIN 934/DIN 6927)		M24	4	4	4	4	4	4	4	4						
13	Śruba amortyzatora		A075A_PAR	2	2	2	2	2	2	2	2						
14	Mocowanie wałka amortyzatora		A32A_asm	2	2	2	2	2	2	2	2						
15	Łożysko		KFD 207	4	4	4	4	4	4	4	4						
16	Zespół mocowania walców		a19_asm	2	2	2	2	2	2	2	2						
17	Tuleja		A065.par_2	2	2	2	2	2	2	2	2						
18	Śruba (DIN 931)		M12x45	18	18	18	18	18	18	18	18						
19	Sworzeń		A066.PAR_1	2	2	2	2	2	2	2	2						
20	Podkładka specjalna		A073.PAR_1	4	4	4	4	4	4	4	4						
21	Bariera ochronna		A32(1,7).asm	1													
			A32(4,2).asm		1												
			A32(4,6).asm			1											
			A32(5,2).asm				1										
			A32(5,6).asm					1									
			A32(6,2).asm						1								
			A32(3,2).asm								1						
	A32(3,5).asm									1							

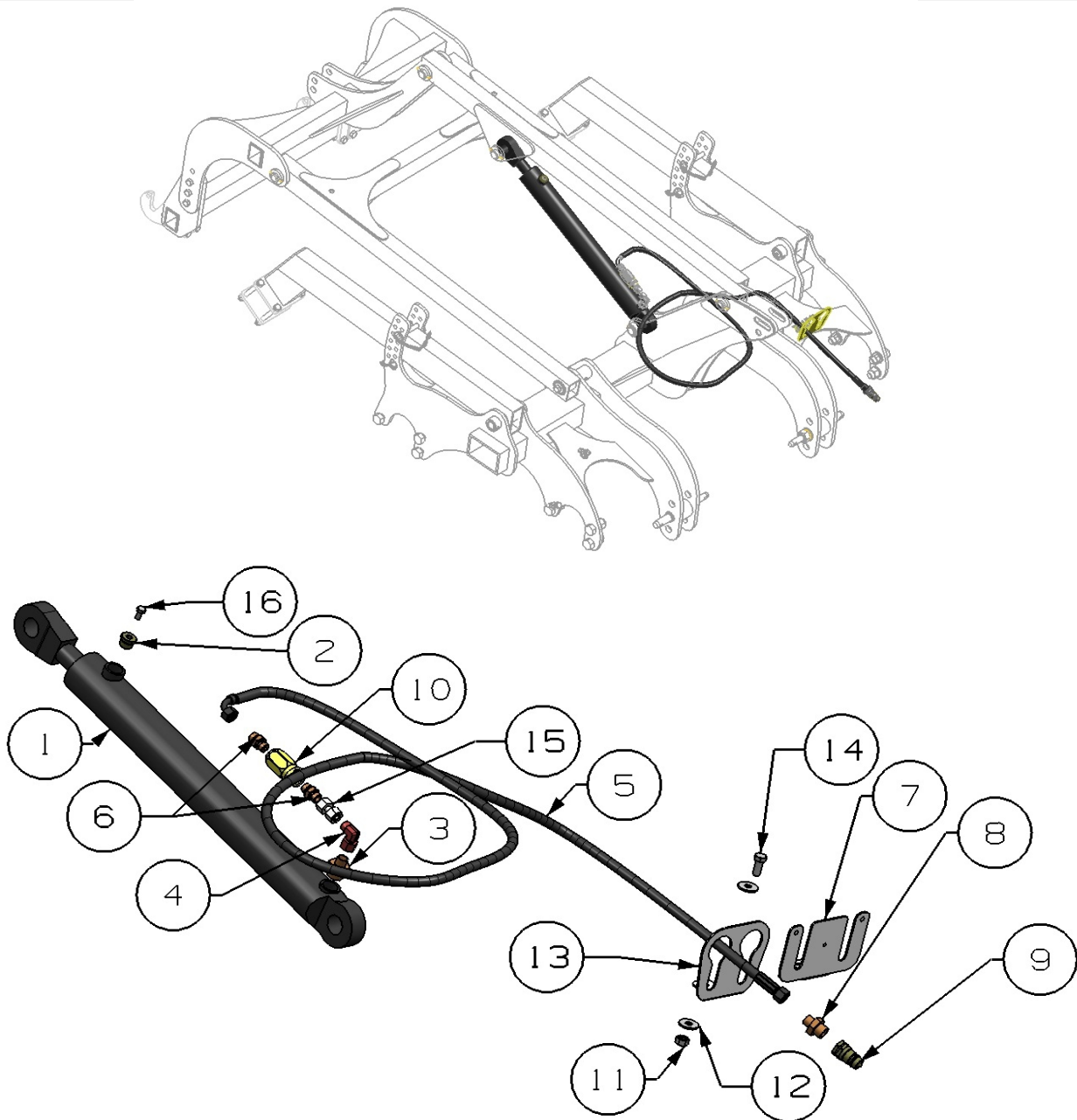


Rys. 16. Wał segmentowy.

Tabela 16. Wał segmentowy.

Poz	Nazwa części/norma	Tab	Nr. katalogowy lub rozmiar	Liczba sztuk w sekcji zespołu								Masa [kg]	Cena	Uwagi			
				1,75m	2m	2,25m	2,5m	2,75m	3m	3,25m	3,5 m						
1	Oś wału		CR17-20		1												
			CR17-22				1										
			CR17-25					1									
			CR17-27						1								
			CR17-30							1							
			CR17-32									1					
	CR17-34		1									2					
2	Nakrętka (DIN 985)		M16 tef	8	8	8	8	8	8	8	8	8					
3	Rama		WS01CR17	1													
			WS01CR20		1												
			WS01CR22			1											
			WS01CR25				1										
			WS01CR27					1									
			WS01CR30						1								
			WS01CR32								1						
			WS01CR35									1					
4	Rama listwy skrobaków		WS19C-20	1													
			WS19C-22			1											
			WS19C-25				1										
			WS19C-27					1									
			WS19C-30							1							
			WS19C-32									1					
	WS19C-35		1									2					
5	Skrobaki *		CR 010	5	5	6	7	8	9	10	10						
6	Nakrętki (DIN 934 / DIN 985)		M12	26	26	30	34	38	42	46	46						
7	Śruba (DIN 931)		M12x100	20	20	24	28	32	36	40	40						
8	Podkładka (DIN 9021)		PDP12	20	20	24	28	32	36	40	40						
9	Uchwyt skrobaków		BSL-PC6	10	10	12	14	16	18	20	20						
10	Podkładka (DIN 125)		PD12	26	26	30	34	38	42	46	46						
11	Śruba (DIN 931)		M12x50	6	6	6	6	6	6	6	6						
12	Śruba (DIN 931)		M16x70	8	8	8	8	8	8	8	8						
13	Podkładka (DIN 125)		PD16	16	16	16	16	16	16	16	16						
14	Łożysko		UCF208	2	2	2	2	2	2	2	4						
15	Dystans *		Ws044	2	2	2	2	2	2	2	2						
16	Talerz roboczy		CRACER KPL	16	18	20	22	25	29	30	32						
17	Podkładka (DIN 125)		PD12	60	68	76	84	96	112	116	120						
18	Błacha mocująca		AUS397	15	17	19	21	24	28	29	30						
19	Śruba (DIN 931)		M12x100	60	68	76	84	96	112	116	120						
20	Nakrętka (DIN 934)		M10	15	17	19	21	24	28	29	30						
21	Podkładka (DIN 125)		PD10	15	17	19	21	24	28	29	30						
22	Skrobak		AUS892	15	17	19	21	24	28	29	30						
23	Śruba (DIN 603)		M10x45	15	17	19	21	24	28	29	30						
24	Uchwyt skrobaków		AUS398N	15	17	19	21	24	28	29	30						
25	Nakrętka (DIN 934)		M12	15	17	19	21	24	28	29	30						

*Opcja w zależności od występowania o grubości 6[mm], 10[mm], 14[mm].

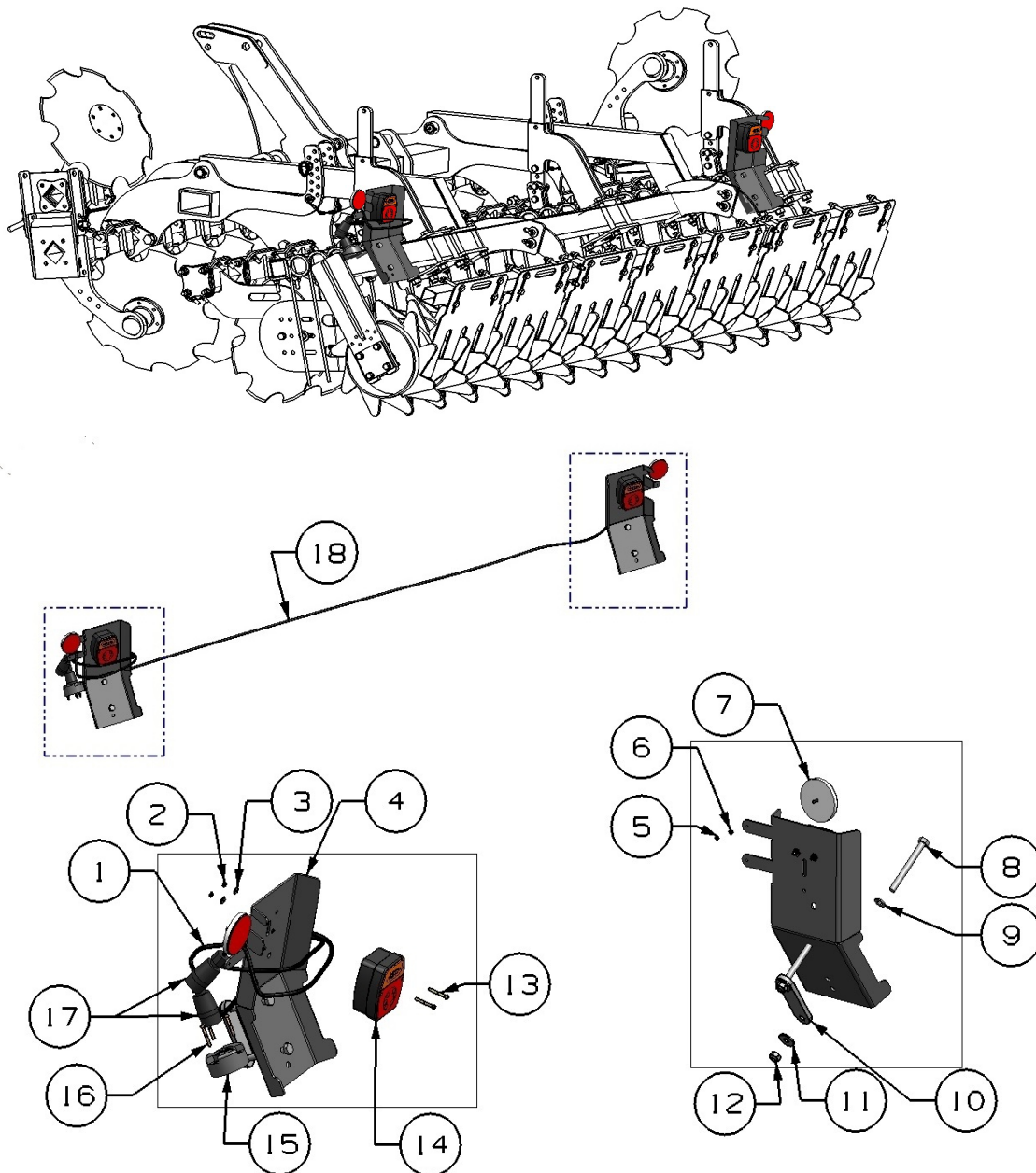


Rys 17. Hydraulika Hydropaka

Tabela 17. Hydraulika hydropaka

Poz	Nazwa części/norma	Tab	Nr. katalogowy lub rozmiar	Liczba sztuk w maszynie								Masa [Kg]	Cena	Uwagi	
				1,75m	2m	2,25m	2,5m	2,75m	3m	3,25m	3,5m				
1	Cylinder hydrauliczny (CJ2F)		63-36-500	1	1	1	1	1	1	1	1	1			
2	Przylączka specjalna (DIN 908)		M27	1	1	1	1	1	1	1	1	1			
3	Przylączka (DIN 2353)		M27/M18x1,5	1	1	1	1	1	1	1	1	1			
4	Złączka nastawna (DIN 2353)		M18x1,5	1	1	1	1	1	1	1	1	1			
5	Przewód hydrauliczny (EN 853)		P51A51/211/10/M18x1.5-2200	1	1	1	1	1	1	1	1	1			
6	Przylączka (DIN 2353)		3/8"-M18x1,5	2	2	2	2	2	2	2	2	2			
7	Uchwyt przewodu hydraulicznego *		JV_O_329_PSM	1	1	1	1	1	1	1	1	1	0,35		
8	Przylączka (DIN 2353)		M18x1,5-1/2"	1	1	1	1	1	1	1	1	1			
9	Szybkozłącze hydrauliczne (ISO-A)		1/2"	1	1	1	1	1	1	1	1	1			
10	Zawór dławiąco-zwrotny, baryłkowy		AKVRF02C	1	1	1	1	1	1	1	1	1			
11	Nakrętka (DIN 980)		M12	1	1	1	1	1	1	1	1	1			
12	Podkładka (DIN 9021)		12	2	2	2	2	2	2	2	2	2			
13	Uchwyt przewodu hydraulicznego *		JV_O_973_psm	1	1	1	1	1	1	1	1	1	0,45		
14	Śruba (DIN 933)		M12x40	1	1	1	1	1	1	1	1	1			
15	Złączka prosta		M18x1,5	1	1	1	1	1	1	1	1	1			
16	Odpowietznik		-	1	1	1	1	1	1	1	1	1			

* Opcje występujące w zależności od zamówienia



Rys 18. Oświetlenie

Tabela 18. Oświetlenie

Poz	Nazwa części/norma	Tab	Nr. katalogowy lub rozmiar	Liczba sztuk w maszynie								Ilość	Cena	Uwagi	
				1,75m	2m	2,25m	2,5m	2,75m	3m	3,25m	3,5m				
1	Przewód elektryczny		LiYY 7x1mm -5m	1	1	1	1	1	1	1	1	1			
2	Nakrętka (DIN 985)		M5	4	4	4	4	4	4	4	4	4			
3	Podkładka poszerzana (DIN 9021)		PD5	4	4	4	4	4	4	4	4	4			
4	Uchwyt oświetlenia lewy		UB19-os3.psm	1	1	1	1	1	1	1	1	1			
4	Uchwyt oświetlenia prawy		UB19-os3p.psm	1	1	1	1	1	1	1	1	1			
5	Nakrętka (DIN 934)		M5	2	2	2	2	2	2	2	2	2			
6	Podkładka sprężynowa (DIN 127)		PD5	2	2	2	2	2	2	2	2	2			
7	Odblask okrągły		78x5,5	2	2	2	2	2	2	2	2	2			
8	Śruba (DIN 931)		M12x130	2	2	2	2	2	2	2	2	2			
9	Podkładka (DIN 125)		PD12	2	2	2	2	2	2	2	2	2			
10	Uchwyt mocujący		BSL608	2	2	2	2	2	2	2	2	2			
11	Podkładka poszerzana (DIN 9021)		PD12	2	2	2	2	2	2	2	2	2			
12	Nakrętka (DIN 980)		M12	2	2	2	2	2	2	2	2	2			
13	Śruba (DIN 933)		M5x25	4	4	4	4	4	4	4	4	4			
14	Lampa elektryczna 12/24V		W18UD	2	2	2	2	2	2	2	2	2			
15	Gniazdo elektryczne 7 biegunowe		7B plast. (100.013N)	1	1	1	1	1	1	1	1	1			
16	Śruba (DIN 912)		M5x40	6	6	6	6	6	6	6	6	6			
17	Wtyczka elektryczna 7 biegunowa		SW 7/2 plast. (200.010N)	2	2	2	2	2	2	2	2	2			
18	Przewód elektryczny		LiYY 7x1mm -3m	1	1	1	1	1	1	1	1	1			