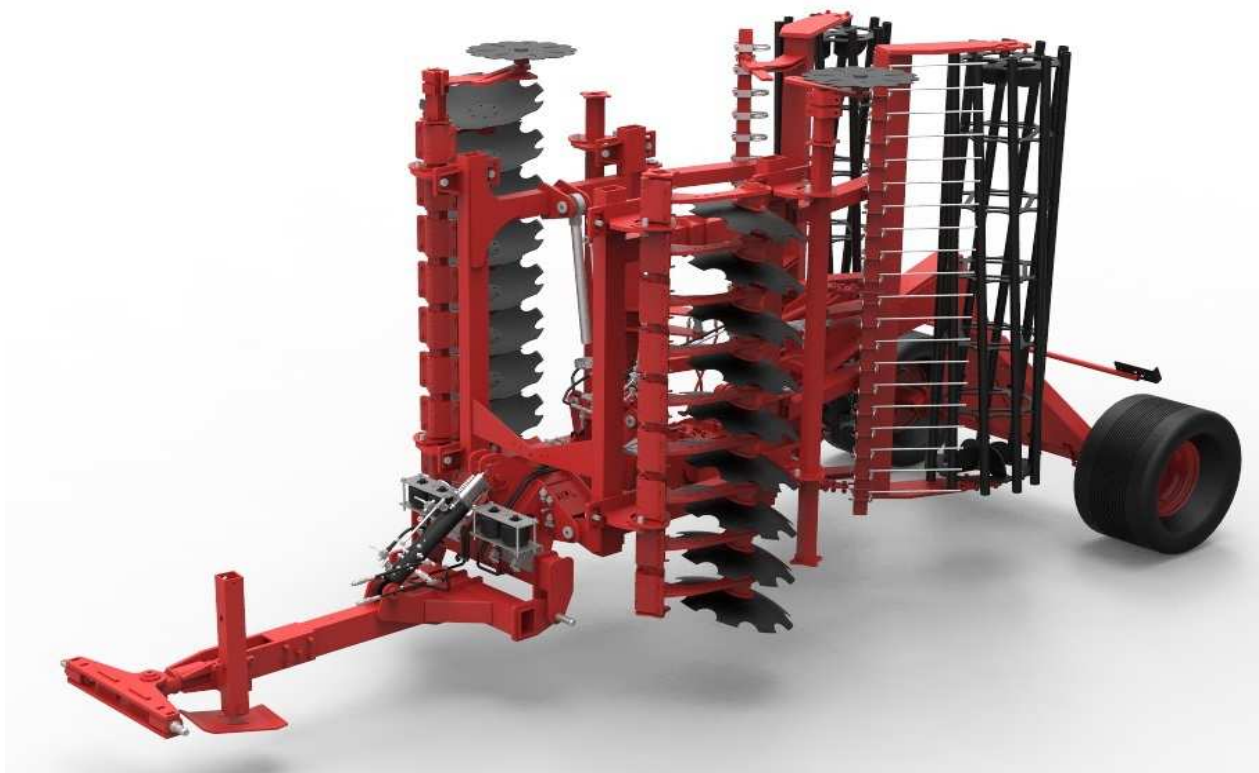




„AKPIL” Sp. z o.o.
39-220 Pilzno, ul. Wincentego Witosa 21
tel/fax +48 (14) 6722550
Tel. +48 (14) 6722551
<http://www.akpil.pl>
e-mail: akpil@akpil.pl

Agregat uprawowy **BISON XL**



KATALOG CZĘŚCI
Czerwiec 2018 rok
Wydanie II

1. Sposób posługiwania się katalogiem.

- zidentyfikować maszynę tj. nazwę, rok produkcji, typ, model, wyposażenie, opcję, itp;
- ustalić przynależność wymienionej części do odpowiedniego zespołu montażowego;
- znaleźć odpowiednią tablicę montażową, zwracając uwagę na ewentualne zmiany ;
- odszukać potrzebną część na tablicy montażowej i kierując się numerem odsyłacza znaleźć numer części.

2. Sposób zamawiania części.

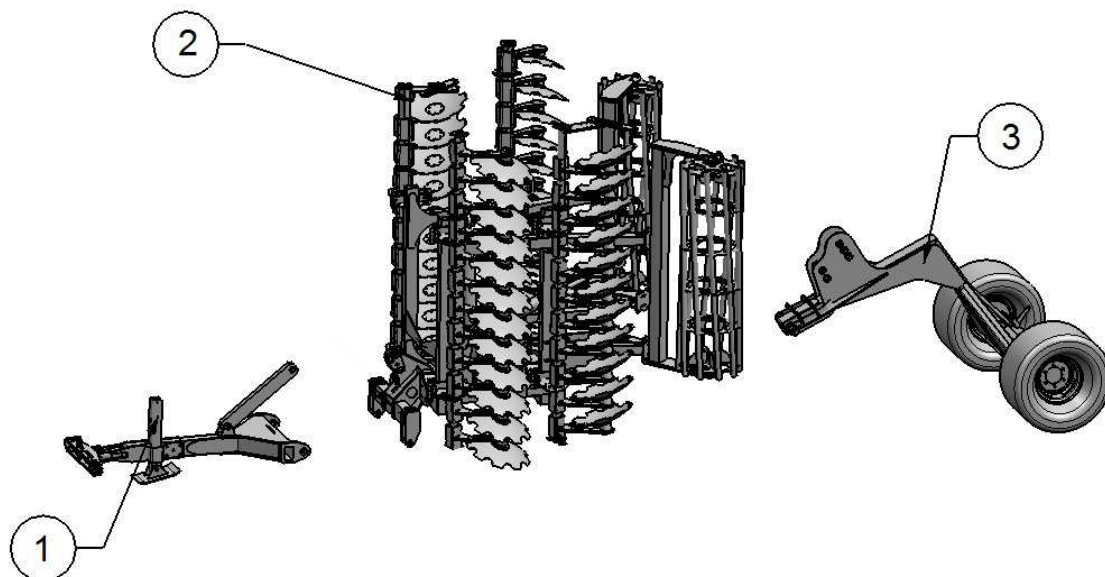
Zamawiając części należy każdorazowo w zamówieniu podać:

- dokładny adres zamawiającego;
- nazwę, symbolu i numeru fabryczny narzędzia, rok produkcji;
- dokładną nazwę części;
- nr katalogowy lub normy;
- liczbę sztuk;
- warunek płatności.

Uwaga!

Podane w katalogu rodzaje, wymiary i ilości części są orientacyjne i mogą ulegać zmianom na wskutek zmian konstrukcyjnych i indywidualnych zamówień klientów (w razie wątpliwości ze zrozumieniem bądź identyfikacją części nasi specjaliści z działu sprzedaży służą pomocą). Wysoki poziom bezpieczeństwa i jakości swych maszyn Akpil zapewnia, nieustannie rozwijając ich konstrukcję, wyposażenie i akcesoria. Z tego też powodu mogą wyniknąć rozbieżności pomiędzy katalogiem, a swoją maszyną. Także nie można całkowicie wykluczyć pomyłek. Prosimy więc o zrozumienie, iż na podstawie danych, ilustracji i opisów nie mogą być wysuwane żadne roszczenia.

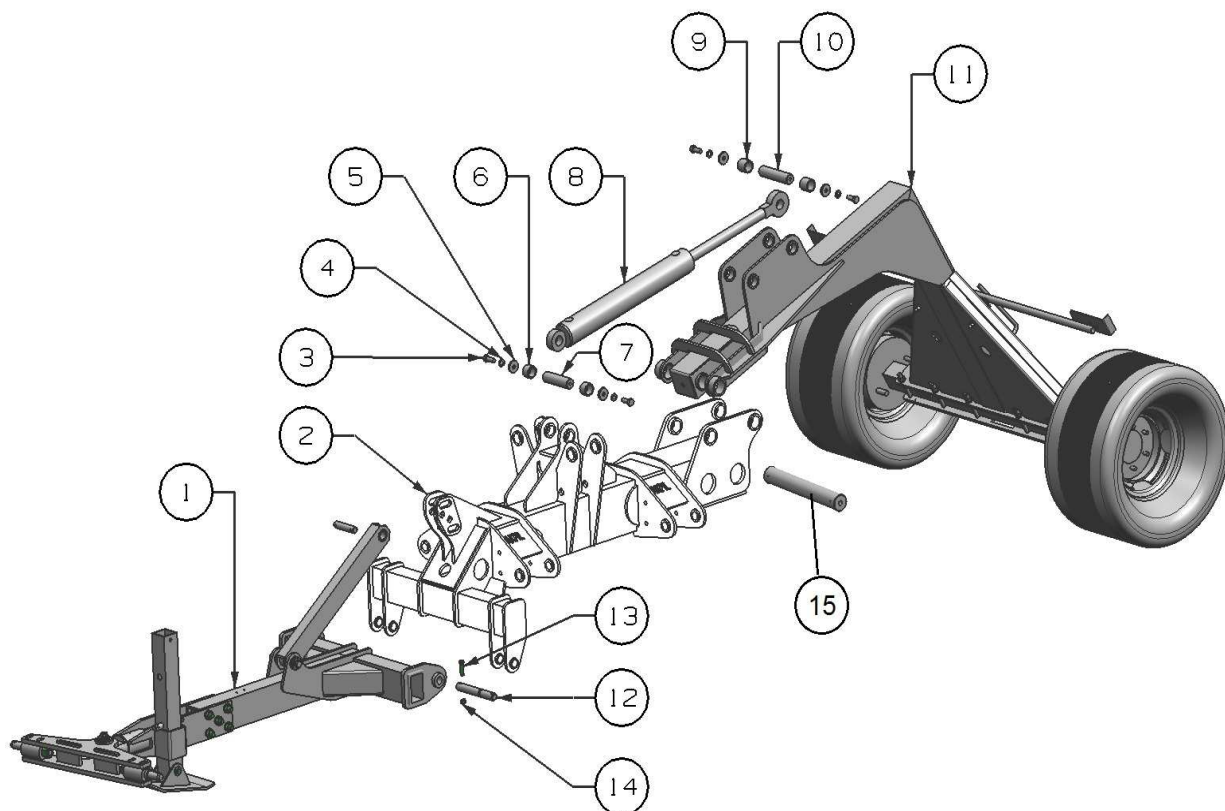
Jeśli w katalogu nie zaznaczono inaczej, to elementy złączone w min klasie 8 oraz Fe/Zn5.



Rys 1. Główne zespoły

Tabela 1. Główne zespoły

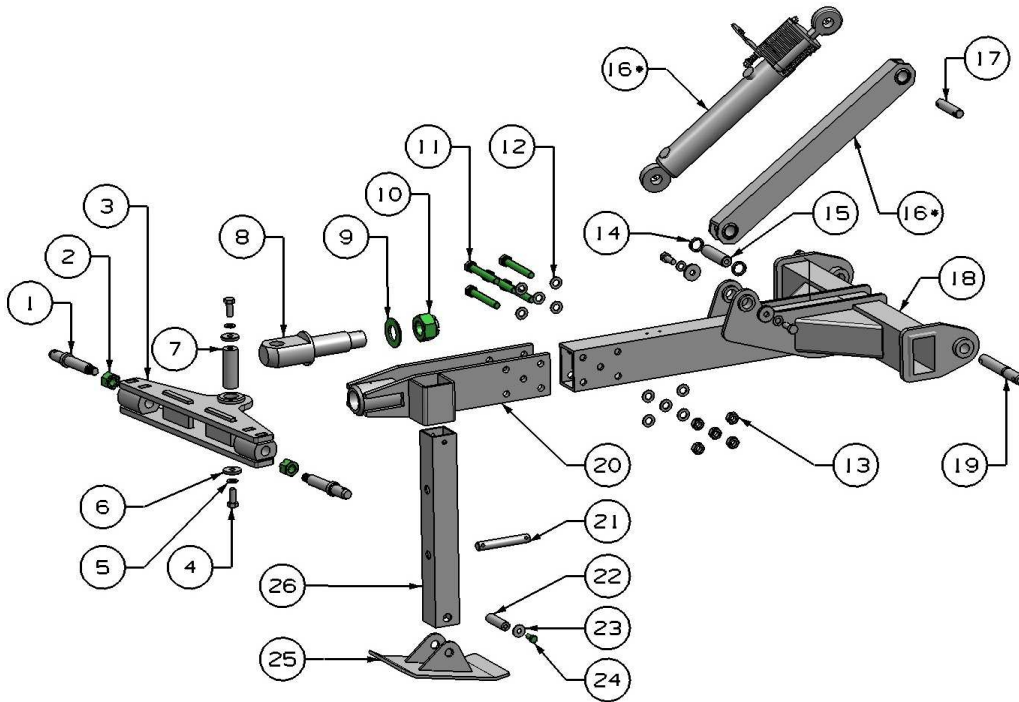
Poz	Nazwa części	Tab	Nr. katalogowy lub norma	Liczba sztuk w maszynie					Masa [kg]	Cena	Uwagi
				4m	4,5 m	5m	5,5m	6m			
1	Zespół dyszla	2		1	1	1	1	1			
2	Zespół brony zawieszanej	4		1	1	1	1	1			
3	Zespół podwozia	12a		1	1	1	1	1			



Rys 2. Zespół dyszel - podwozie

Tabela 2. Zespół dyszel – podwozie

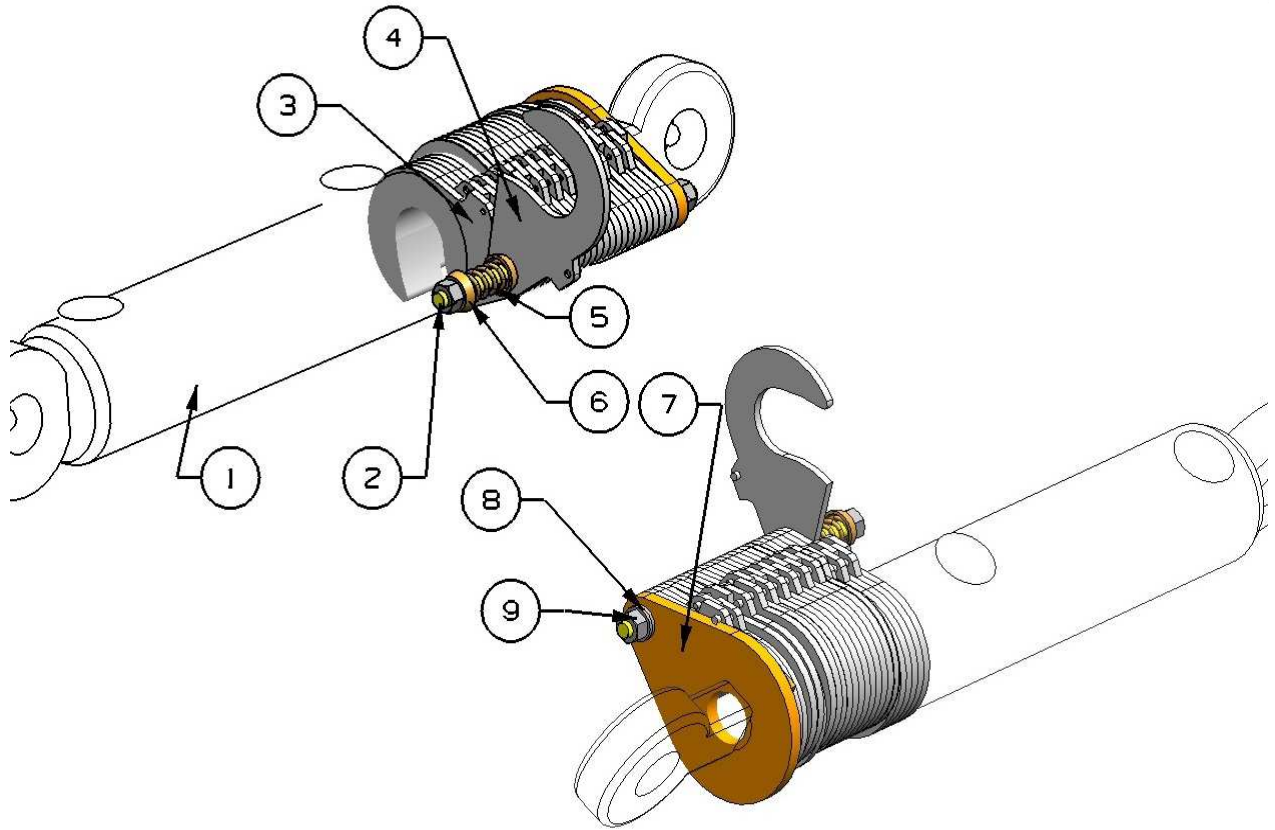
Poz	Nazwa części	Tab	Nr. katalogowy lub norma	Liczba sztuk w maszynie					Masa [kg]	Cena	Uwagi
				4m	4,5 m	5m	5,5m	6m			
1	Zespół dyszla	3		1	1	1	1	1			
2	Rama nośna		TLF05D	1	1	1	1	1			
3	Śruba (DIN 933M)		M20 x 50	4	4	4	4	4			
4	Podkładka (DIN 1252)		PD20	4	4	4	4	4			
5	Podkładka dystansowa		AUS096	4	4	4	4	4			
6	Tuleja dystansowa sworznia		TLF159	2	2	2	2	2			
7	Sworzeń		TLF135	1	1	1	1	1			
8	Siłownik hydrauliczny		100-56-630	1	1	1	1	1			
9	Tuleja dystansowa sworznia		TLF160	2	2	2	2	2			
10	Sworzeń		TLF135A	1	1	1	1	1			
11	Zespół podwozia	12a	TLF14D	1	1	1	1	1			
12	Sworzeń		TLF052	2	2	2	2	2			
13	Śruba (DIN 933)		M16 x 70	4	4	4	4	4			
14	Nakrętka (DIN 934)		M16	4	4	4	4	4			
15	Sworzeń		TLF214	1	1	1	1	1			



Rys 3. Zespół dyszla

Tabela 3. Zespół dyszla

Poz	Nazwa części	Tab	Nr. katalogowy lub norma	Liczba sztuk w maszynie					Masa [kg]	Cena	Uwagi
				4m	4,5 m	5m	5,5m	6m			
1	Sworzeń		AUS532	2	2	2	2	2			
2	Nakrętka koronowa (DIN 935)		M(k)33	2	2	2	2	2			
3	Belka zaczepu		AUS89N	1	1	1	1	1			
4	Śruba (DIN 933)		M20 x 50	4	4	4	4	4			
5	Podkładka (DIN 125)		PD20	4	4	4	4	4			
6	Pierścień dystansowy		AUS096	4	4	4	4	4			
7	Sworzeń		AUS516	1	1	1	1	1			
8	Oko zaczepu		AUS507	1	1	1	1	1			
9	Podkładka (DIN 125)		PD57	1	1	1	1	1			
10	Nakrętka koronowa (DIN 935)		M(k)56	1	1	1	1	1			
11	Śruba(DIN 931)		M24 x 180	5	5	5	5	5			
12	Podkładka (DIN 125)		PD25	10	10	10	10	10			
13	Nakrętka (DIN 934)		M24	5	5	5	5	5			
14	Tuleja dystansowa sworznia		TLF105	2	2	2	2	2			
15	Sworzeń		TLF101	1	1	1	1	1			
16	Siłownik hydrauliczny		80-45-320	1	1	1	1	1			
16	Łącznik dyszla	3a	AUS576	1	1	1	1	1			
17	Sworzeń		TLF102	1	1	1	1	1			
18	Rama dyszla		TLF16	1	1	1	1	1			
19	Sworzeń		TLF052	2	2	2	2	2			
20	Gniazdo obrotowe		AUS90a	1	1	1	1	1			
21	Sworzeń		AUS296	1	1	1	1	1			
22	Sworzeń		AUS294	1	1	1	1	1			
23	Podkładka (DIN 1251)		PD16	2	2	2	2	2			
24	Śruba (DIN 933)		M16 x 35	2	2	2	2	2			
25	Stopka podpórki		AUS50	1	1	1	1	1			
26	Belka podpórki		AUS291	1	1	1	1	1			

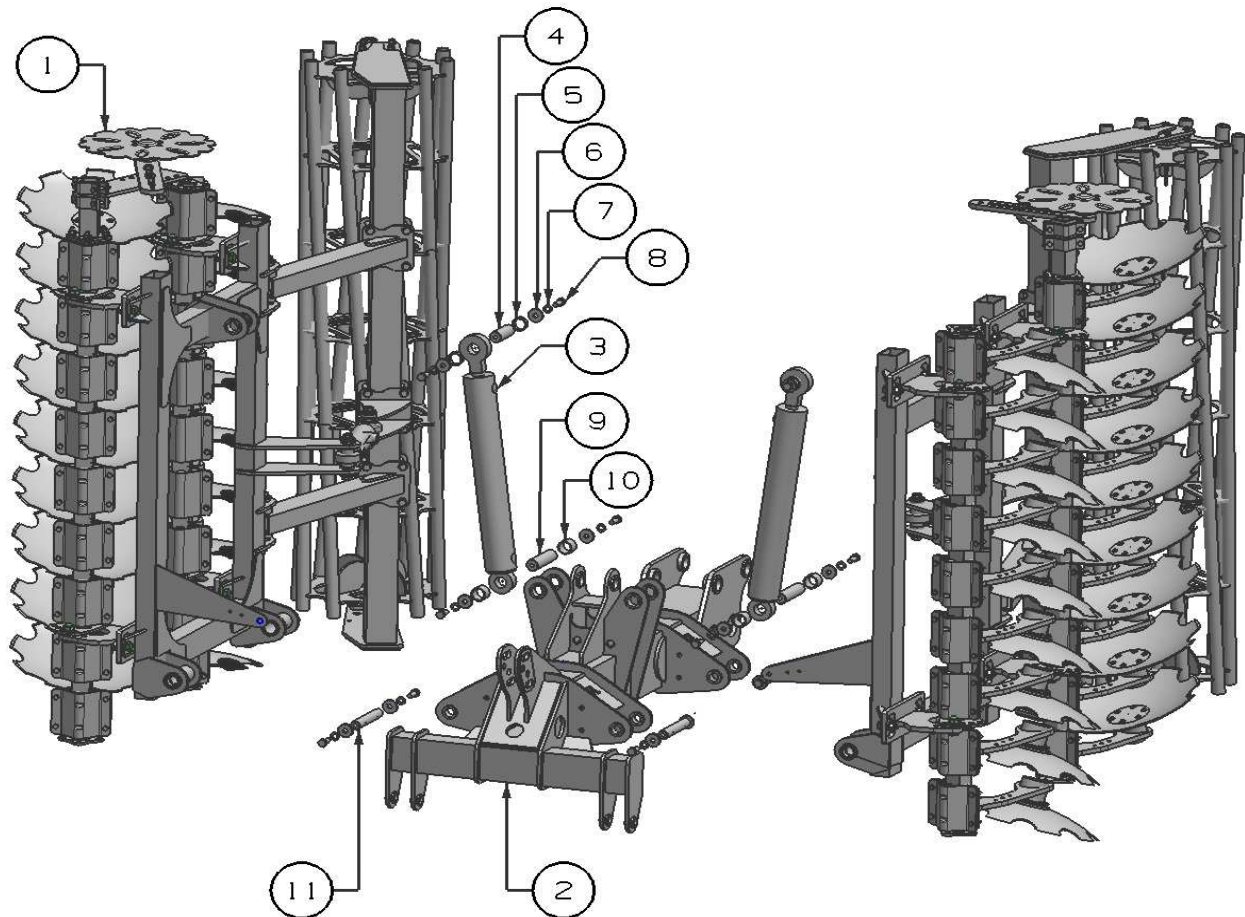


Rys 3a. Siłownik

Tabela 3a. Siłownik

Poz	Nazwa części	Tab	Nr. katalogowy lub norma	Liczba sztuk w maszynie					Masa [kg]	Cena	Uwagi
				4m	4,5 m	5m	5,5m	6m			
1	Cylinder hydrauliczny		80-45-320	1	1	1	1	1			
2	Śruba		SRUBA M12x220	1	1	1	1	1			
3	Zderzak		TLF071	12*	12*	12*	12*	12*			
4	Zderzak		TLF071A	13*	13*	13*	13*	13*			
5	Sprężyna		TLF074	1	1	1	1	1			
6	Uchwyt osadczy sprężyny		TLF073	2	2	2	2	2			
7	Podstawa zderzaka		TLF072	1	1	1	1	1			
			TLF072A*	1	1	1	1	1		Od IX.2014 r. *	
8	Podkładka (DIN 125)		PD12	2	2	2	2	2			
9	Nakrętka (DIN 934)		M12	2	2	2	2	2			

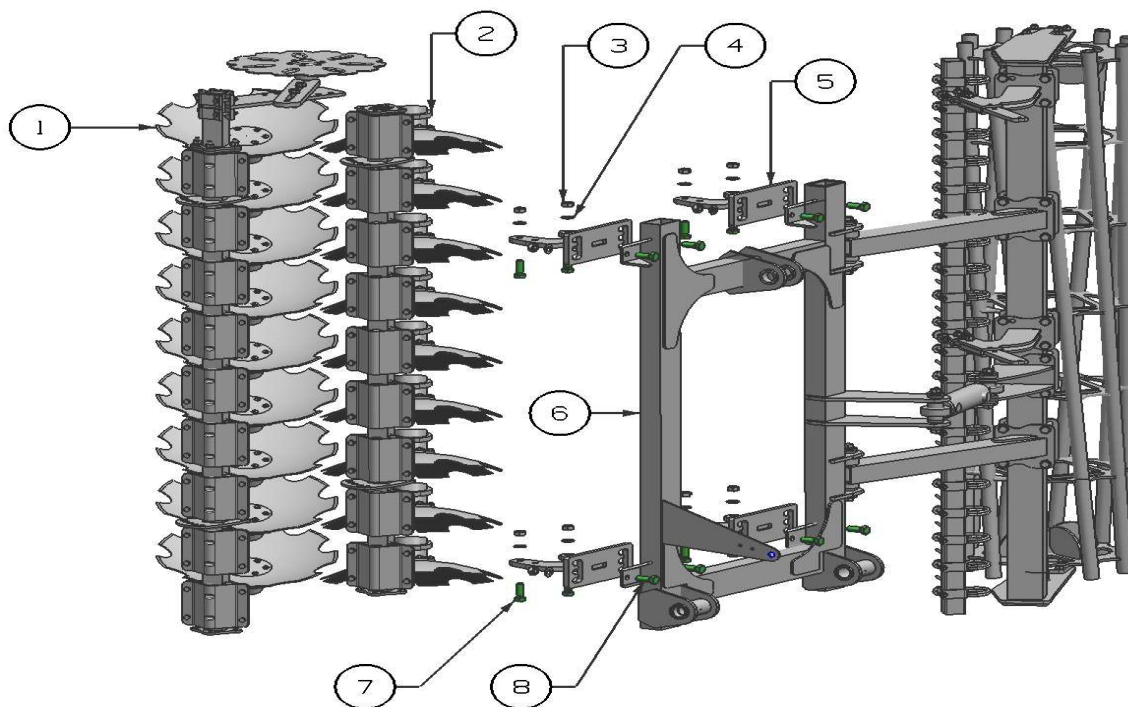
* Opcje występujące w zależności od zamówienia.



Rys 4. Zespół brony talerzowej

Tabela 4. Zespół brony talerzowej

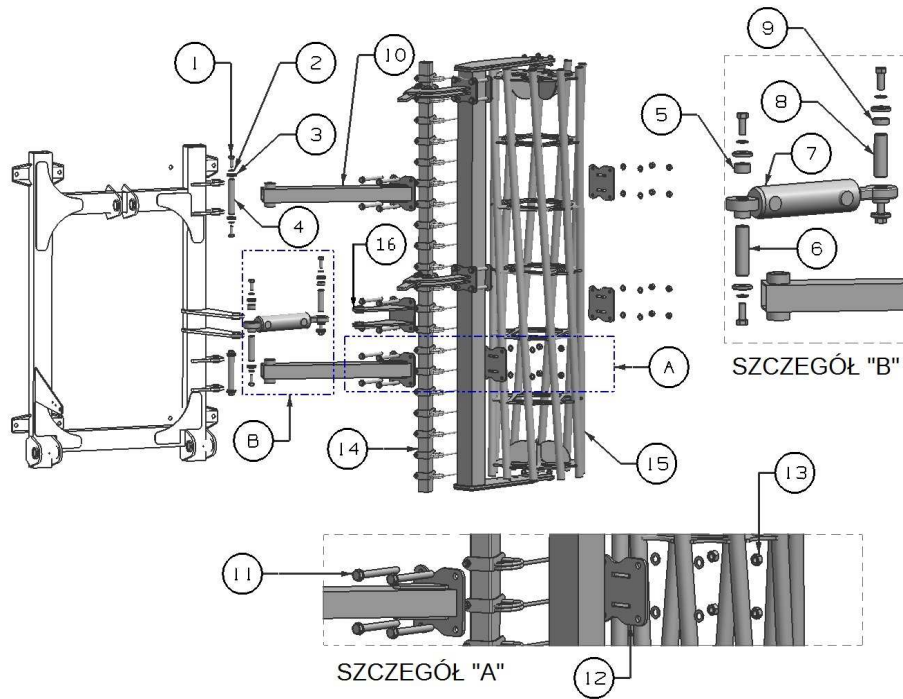
Poz	Nazwa części	Tab	Nr. katalogowy lub norma	Liczba sztuk w maszynie					Masa [kg]	Cena	Uwagi
				4m	4,5 m	5m	5,5m	6m			
1	Sekcja talerzowa/ekran + wał doprawiający		TLF06TR/WAL50_BRAMKA	2	2	2	2	2			
2	Rama nośna		TLF05D	1	1	1	1	1			
3	Siłownik		100-56-630	2	2	2	2	2			
4	Sworzeń		TLF045	2	2	2	2	2			
5	Tuleja dystansowa		TLF062	4	4	4	4	4			
6	Podkładka dystansowa		AUS096	16	16	16	16	16			
7	Podkładka(DIN 125)		PD20	16	16	16	16	16			
8	Śruba (DIN 931)		M12x50	16	16	16	16	16			
9	Sworzeń		TLF046	2	2	2	2	2			
10	Tuleja dystansowa		TLF064	4	4	4	4	4			
11	Sworzeń		TLF042	4	4	4	4	4			



Rys 5. Zespół brony talerzowej

Tabela 5. Zespół brony talerzowej

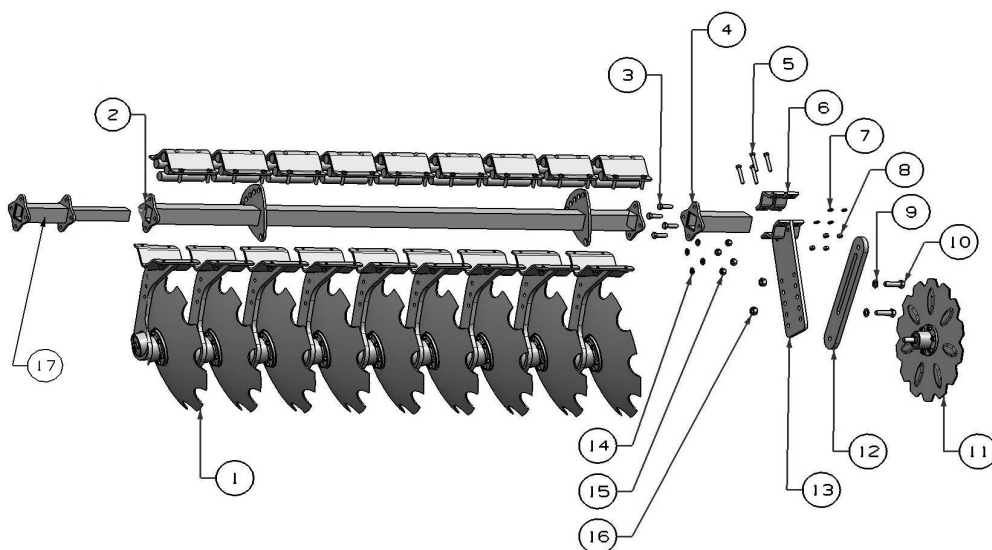
Poz	Nazwa części	Tab	Nr. katalogowy lub norma	Liczba sztuk w sekcji zespołu					Masa [kg]	Liczba sztuk w maszynie					Cena	Uwagi
				4m	4,5m	5m	5,5m	6m		4m	4,5m	5m	5,5m	6m		
1	Sekcja robocza przednia (prawa)		TLF06PR	1	1	1	1	1		2	2	2	2	2		
2	Sekcja robocza tylna (prawa)		TLF06TR	1	1	1	1	1		2	2	2	2	2		
3	Nakrętka (DIN 934)		M24	16	16	16	16	16	32	32	32	32	32			
4	Podkładka (DIN 125)		PD25	16	16	16	16	16	32	32	32	32	32			
5	Uchwyt brony		TLF015	4	4	4	4	4	8	8	8	8	8			
6	Rama nośna (prawa)		TLF04P	1	1	1	1	1	2	2	2	2	2			
7	Śruba (DIN 931)		M24x65	8	8	8	8	8	16	16	16	16	16			
8	Śruba (DIN 931)		M24x60	8	8	8	8	8	16	16	16	16	16			



Rys 6. Ekran-Wał doprawiający

Tabela 6. Ekran-Wał doprawiający

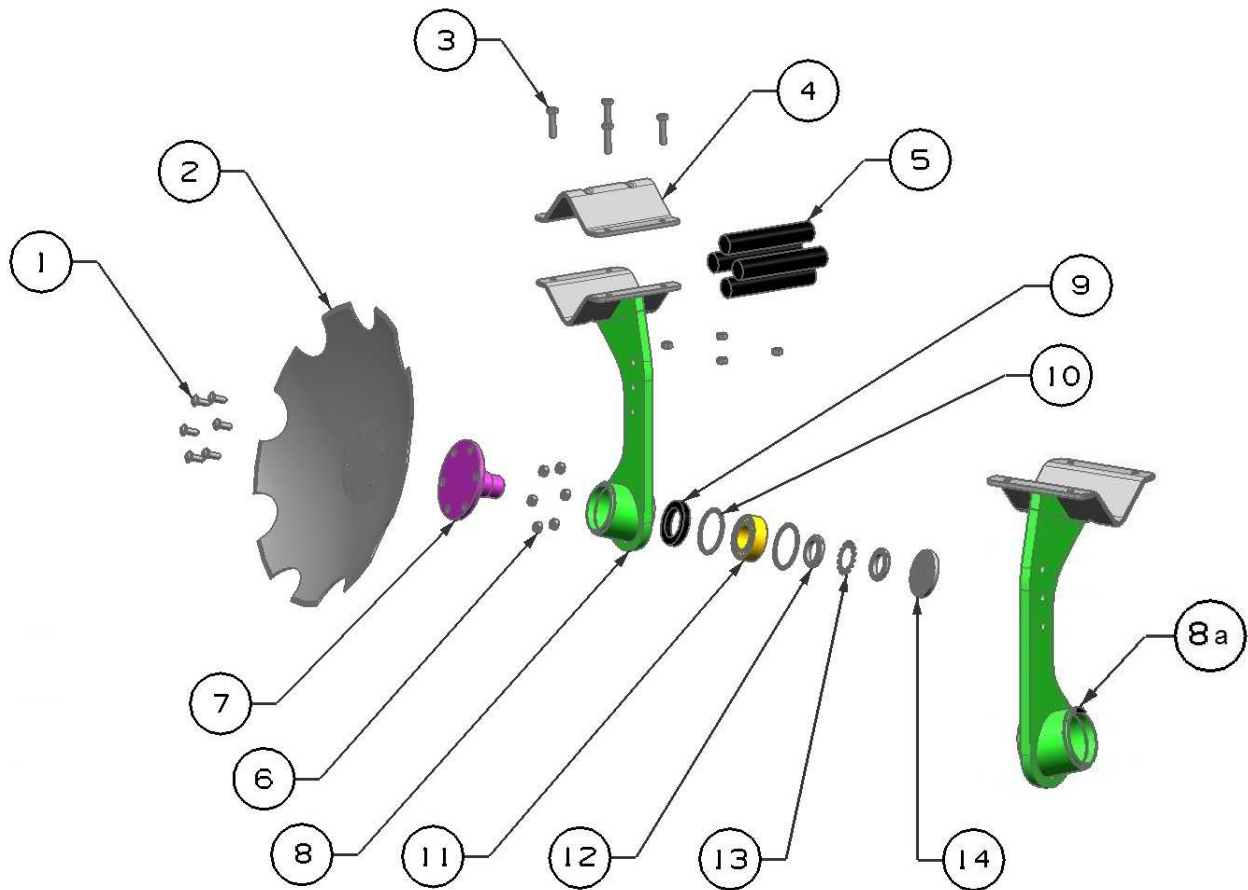
Poz	Nazwa części	Tab	Nr. katalogowy lub norma	Liczba sztuk w sekcji zespołu					Masa [kg]	Liczba sztuk w maszynie					Cena	Uwagi
				4m	4,5m	5m	5,5m	6m		4m	4,5m	5m	5,5m	6m		
1	Śruba (DIN 933)		M20 x 50	8	8	8	8	8		16	16	16	16	16		
2	Podkładka (DIN 125)		PD20	20	20	20	20	20		40	40	40	40	40		
3	Podkładka dystansowa		AUS096	8	8	8	8	8		16	16	16	16	16		
4	Sworzeń		TLF006	2	2	2	2	2		4	4	4	4	4		
5	Tuleja dystansowa sworznia		TLF086	2	2	2	2	2		4	4	4	4	4		
6	Sworzeń		TLF043	1	1	1	1	1		2	2	2	2	2		
7	Siłownik hydrauliczny		80-45-160	2	2	2	2	2		4	4	4	4	4		
8	Sworzeń		TLF044	1	1	1	1	1		2	2	2	2	2		
9	Tuleja dystansowa sworznia		TLF069	2	2	2	2	2		4	4	4	4	4		
10	Uchwyt – łącznik		TLH-2	2	2	2	2	2		4	4	4	4	4		
11	Śruba(DIN 933)		M20x1 75	12	12	12	12	12		24	24	24	24	24		
12	Błacha uchwytu		TLF059	3	3	3	3	3		6	6	6	6	6		
13	Nakrętka (DIN 934)		M16	12	12	12	12	12		24	24	24	24	24		
14	Ekran		EB00	1	1	1	1	1		2	2	2	2	2		
15	Wał doprawiający	11		1	1	1	1	1		2	2	2	2	2		
16	Uchwyt - łącznik siłownika		TLF23RW	1	1	1	1	1		2	2	2	2	2		



Rys 7. Sekcja talerzowa.

Tabela 7. Sekcja talerzowa.

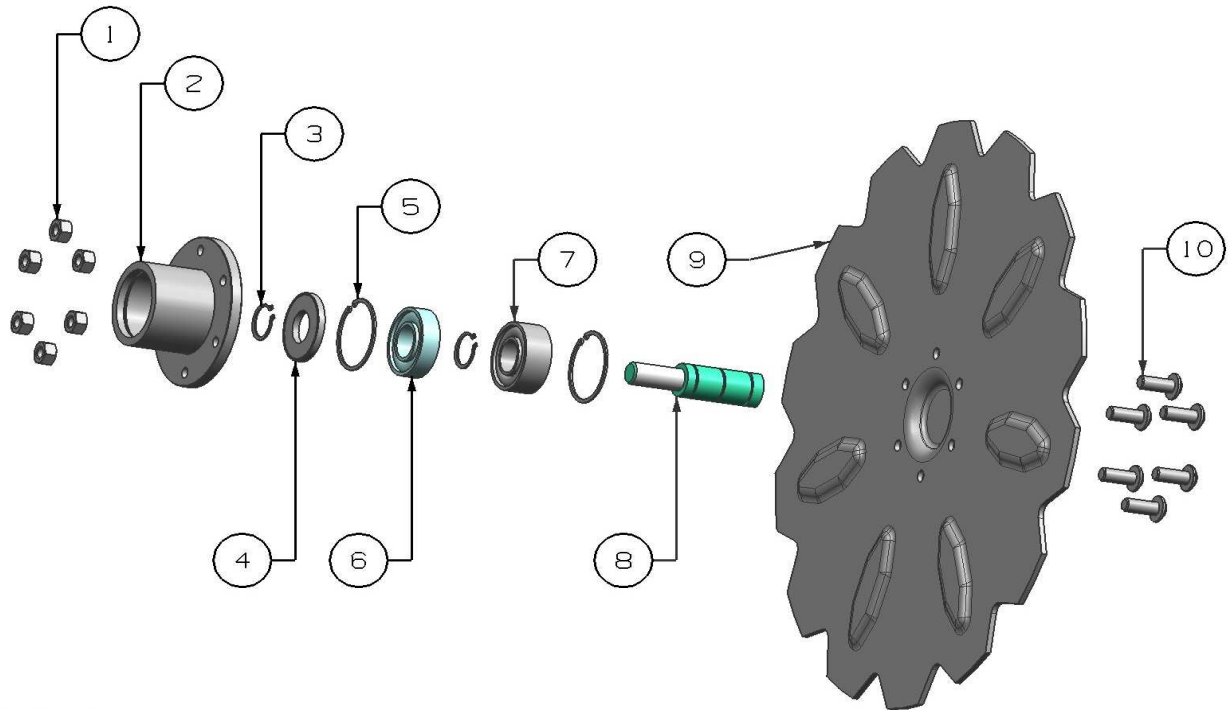
Poz	Nazwa części	Tab	Nr. katalogowy lub norma	Liczba sztuk w sekcji zespołu					Masa [kg]	Liczba sztuk w maszynie					Cena	Uwagi
				4m	4,5m	5m	5,5m	6m		4m	4,5m	5m	5,5m	6m		
1	Talerz		TL-SCHEMAT	L-9 P-7	L-10 P-8	L-11 P-9	L-12 P-10	L-13 P-11		32	36	40	44	48		Liczba sztuk talerzy podana w tabeli ma zastosowanie dla przedniej sekcji roboczej. Ilość talerzy w tylnej sekcji roboczej jest proporcjonalnie odwrotna dla strony lewej oraz prawej.
2	Belka nośna		TLF07	1	1	1	1	1		4	4	4	4	4		
3	Śruba (DIN 933)		M16x50	4	4	4	4	4		16	16	16	16	16		
4	Łącznik		TLF19	1	1	1	1	1		2	2	2	2	2		Do 2015 r.
5	Śruba (DIN 933)		M12x75	4	4	4	4	4		8	8	8	8	8		
6	Łącznik uchwytu		TLF121	1	1	1	1	1		2	2	2	2	2		
7	Podkładka (DIN 125)		PD12	4	4	4	4	4		8	8	8	8	8		
8	Nakrętka (DIN 934)		M12	4	4	4	4	4		8	8	8	8	8		
9	Podkładka (DIN 125)		PD20	2	2	2	2	2		8	8	8	8	8		
10	Śruba (DIN 933)		M20x70	2	2	2	2	2		8	8	8	8	8		
11	Tarcza kroju kpl.		TLF111	1	1	1	1	1		2	2	2	2	2		
12	Blacha mocująca talerz		TLF112	1	1	1	1	1		2	2	2	2	2		
13	Uchwyt talerza rozdrabniającego		TLF20	1	1	1	1	1		2	2	2	2	2		
14	Podkładka (DIN 125)		PD16	4	4	4	4	4		16	16	16	16	16		
15	Nakrętka (DIN 934)		M16	4	4	4	4	4		16	16	16	16	16		
16	Nakrętka (DIN 934)		M20	2	2	2	2	2		8	8	8	8	8		
17	Łącznik wydłużający		TLF17-45		1								4			
			TLF17-50			1								4		
			TLF17-55					1							4	
			TLF17-60						1							4



Rys 8. Krój talerzowy

Tabela 8. Krój talerzowy

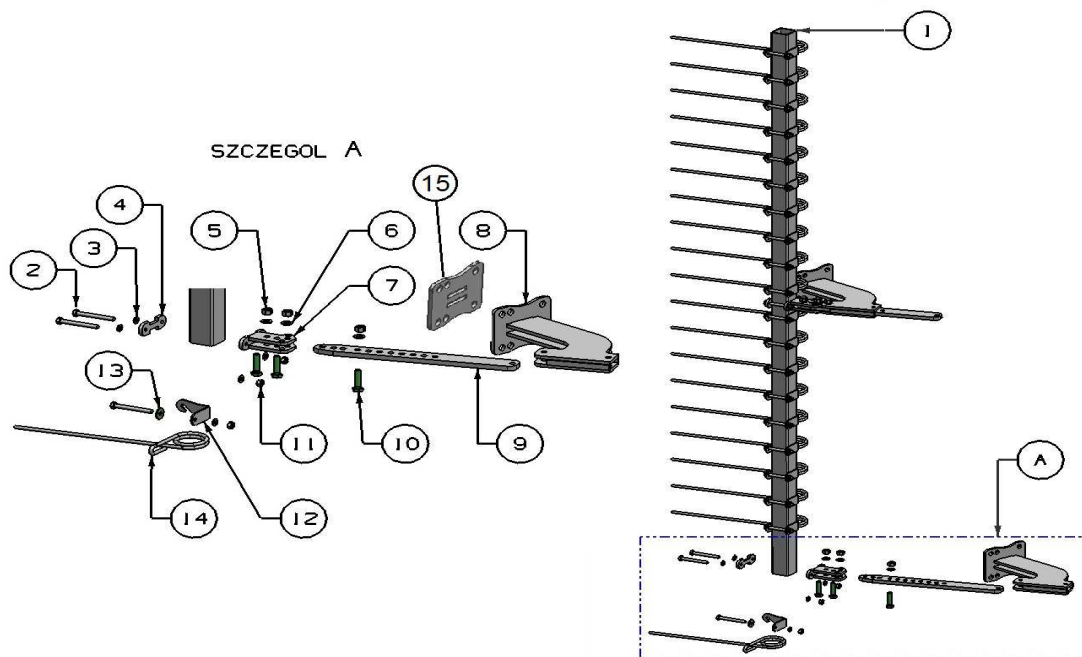
Poz	Nazwa części	Tab	Nr. katalogowy lub norma	Liczba sztuk w sekcji zespołu					Masa [kg]	Cena	Uwagi
				4m	4,5 m	5m	5,5m	6m			
1	Sruba z łbem podkładkowym (ISO 7380 – kl.10.9)		M12x30	6	6	6	6	6			
2	Talerz zębony		TAL610	1	1	1	1	1			
3	Śruba (DIN 933)		M12x50	4	4	4	4	4			
4	Nakładka		TL004	1	1	1	1	1			
5	Amortyzator gumowy		TL006A	4	4	4	4	4			
6	Nakrętka samozabezpieczająca (DIN 980V)		M12	10	10	10	10	10			
7	Piasta		TL001	1	1	1	1	1			
8	Goleń przedni		TL01	1	1	1	1	1			
8a	Goleń tylny		TL01T	1	1	1	1	1			
9	Uszczelniacz kasetowy		UK 90-60-14,5	1	1	1	1	1			
10	Pierścień osadczy sprężynujący (DIN 472)		W90	2	2	2	2	2			
11	Łożysko kulkowe		L3210	1	1	1	1	1			
12	Nakrętka łożyskowa (DIN 981)		KM9	2	2	2	2	2			
13	Podkładka zębata (DIN 5406)		MB9	1	1	1	1	1			
14	Zaślepka		TL003	1	1	1	1	1			



Rys 9. Tarcza kroju kpl.

Tabela 9. Tarcza kroju kpl.

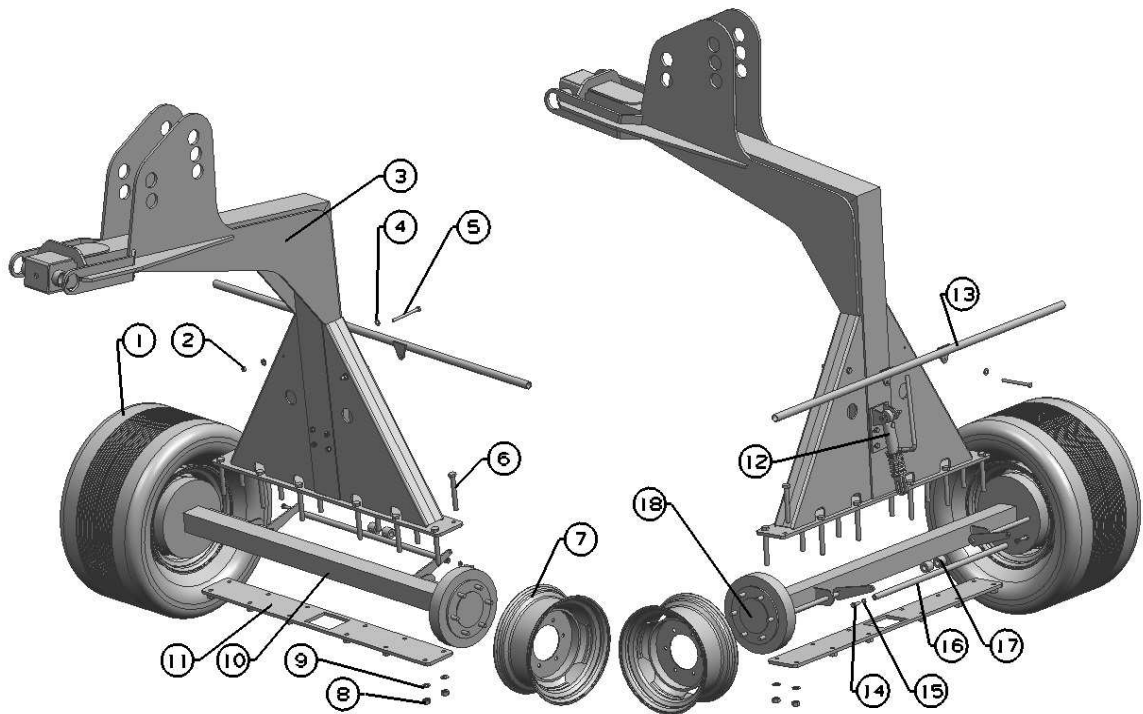
Poz	Nazwa części	Tab	Nr. katalogowy lub norma	Liczba sztuk w sekcji zespołu					Masa [kg]	Cena	Uwagi
				4m	4,5 m	5m	5,5m	6m			
1	Nakrętka (DIN 934)		M12	6	6	6	6	6			
2	Piasta		JV_44	1	1	1	1	1			
3	Pierścień osadczy zewnętrzny (DIN 472)		Z30	2	2	2	2	2			
4	Uszczelka labiryntowa		DICHTUNG Z2006	1	1	1	1	1			
5	Pierścień osadczy wewnętrzny (DIN 472)		W62	2	2	2	2	2			
6	Łożysko kulkowe		6206	1	1	1	1	1			
7	Łożysko kulkowe dwurzędowe		3206	1	1	1	1	1			
8	Sworzeń osadcza		JV_340	1	1	1	1	1			
9	Talerz		JV_O_350	1	1	1	1	1			
10	Sruba z łbem podkładkowym (ISO 7380 - kl.10.9)		M12x30	6	6	6	6	6			



Rys 10. Ekran

Tabela 10. Ekran

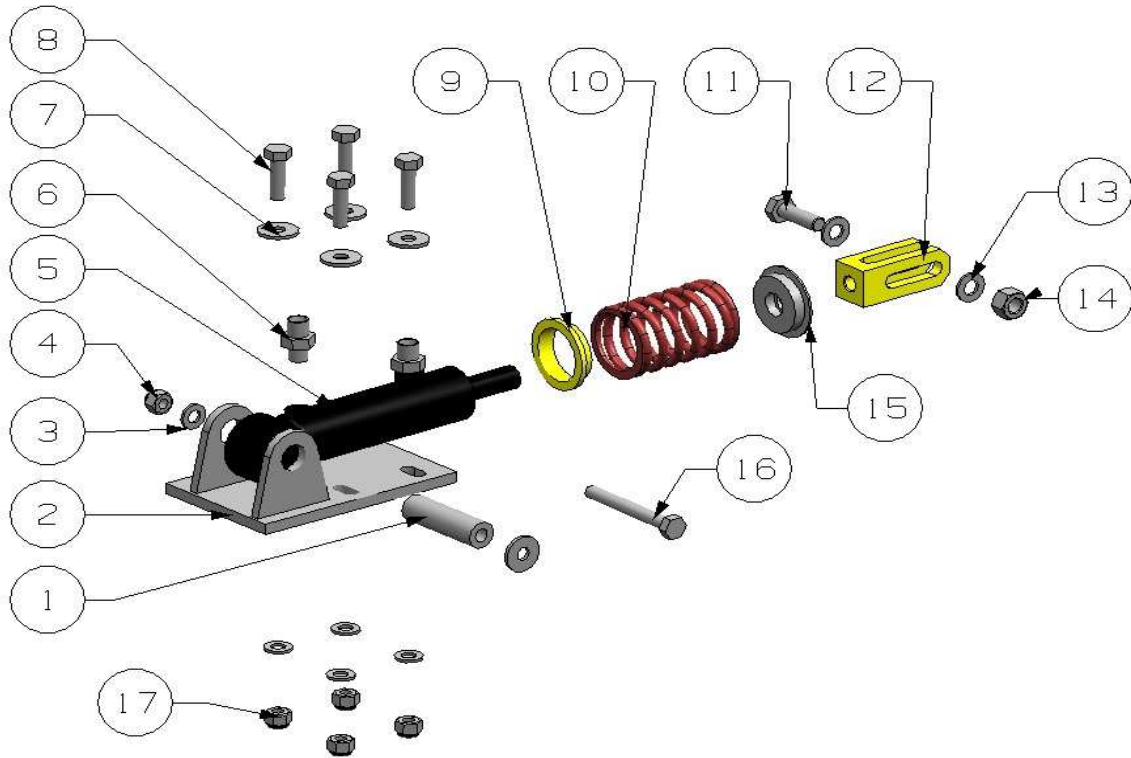
Poz	Nazwa części	Tab	Nr. katalogowy lub norma	Liczba sztuk w sekcji zespołu					Masa [kg]	Liczba sztuk w maszynie					Cena	Uwagi
				4m	4,5m	5m	5,5m	6m		4m	4,5m	5m	5,5m	6m		
1	Belka nośna		EB001-A	1	1	1	1	1		2	2	2	2	2		
2	Śruba (DIN 933)		M12 x 110	44	52	60	48	56		88	104	104	96	120		
3	Podkładka (DIN 125)		PD12	48	56	64	52	60		96	112	112	104	128		
4	Błacha mocująca		UE009	4	4	4	4	4		8	8	8	8	8		
5	Nakrętka (DIN 934)		M16	12	12	12	12	12		24	24	24	24	24		
6	Podkładka (DIN 125)		PD16	12	12	12	12	12		24	24	24	24	24		
7	Uchwyt ramienia		UE003	4	4	4	4	4		8	8	8	8	8		
8	Ramię mocujące		EBW1	4	4	4	4	4		8	8	8	8	8		
9	Błacha mocująca		UE001	4	4	4	4	4		8	8	8	8	8		
10	Śruba (DIN 933)		M16 x 60	12	12	12	12	12		24	24	24	24	24		
11	Nakrętka (DIN 934)		M12	44	52	60	48	56		88	104	104	96	120		
12	Uchwyt		EB007	36	44	52	40	48		72	88	88	80	104		
13	Podkładka (DIN 9021)		PD12	36	44	52	40	48		72	88	88	80	104		
14	Palec		PALEC01	36	44	52	40	48		72	88	88	80	104		
15	Błacha mocująca		EBW02	2	2	2	2	2		4	4	4	4	4		



Rys 10a. Podwozie.

Tabela 10a. Podwozie.

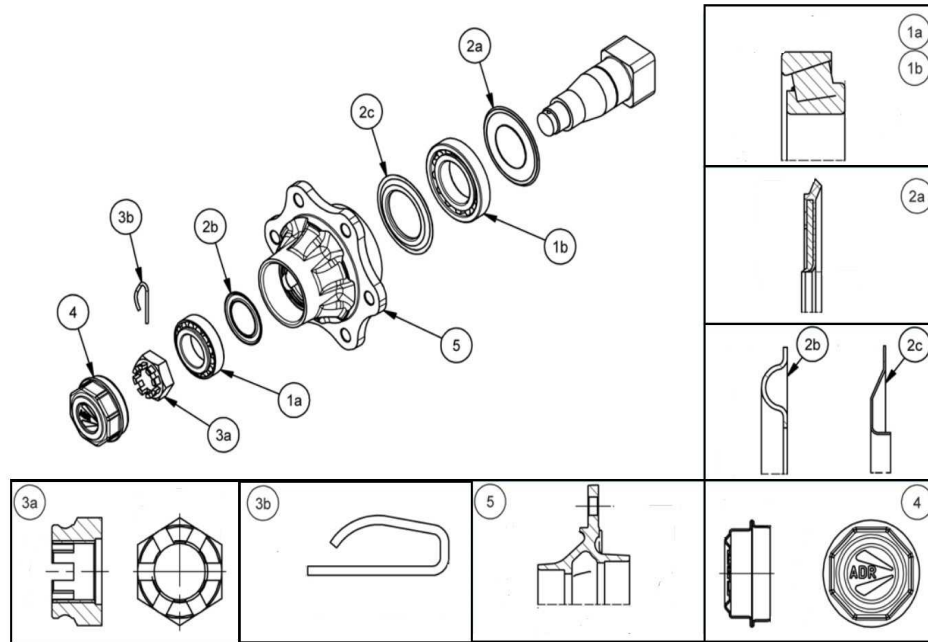
Poz	Nazwa części	Tab	Nr. katalogowy lub norma	Liczba sztuk w maszynie					Masa [kg]	Cena	Uwagi
				4m	4,5 m	5m	5,5m	6m			
1	Opona		OPONA 19_45_17	2	2	2	2	2			
2	Nakrętka (DIN 934)		M12	2	2	2	2	2			
3	Rama nośna		TLF14D	2	2	2	2	2			
4	Podkładka (DIN 125)		PD12	4	4	4	4	4			
5	Śruba (DIN 933)		M12x150	2	2	2	2	2			
6	Śruba (DIN 933)		M20x160	12	12	12	12	12			
7	Felga		OBRECZ OT50	2	2	2	2	2			
8	Nakrętka (DIN 934)		M20	12	12	12	12	12			
9	Podkładka (DIN 125)		PD20	12	12	12	12	12			
10	Belka piasty		TLF10	1	1	1	1	1			
11	Uchwyt mocujący		TLF093	1	1	1	1	1			
12	Zespół hamulca	10b		1	1	1	1	1			
13	Oświetlenie		TLF13	1	1	1	1	1			
14	Śruba (DIN 933)		M10x40	2	2	2	2	2			
15	Podkładka (DIN 125)		PD10	2	2	2	2	2			
16	Ramię hamulca		TLF084	1	1	1	1	1			
17	Tuleja		TLF163	2	2	2	2	2			
18	Półoś	10c		1	1	1	1	1			
	Zespół hamulca	10d		1	1	1	1	1			
	Szpilka	10e		6	6	6	6	6			



Rys. 10b. Zespół siłownika hamulca.

Tabela 10b. Zespół siłownika hamulca.

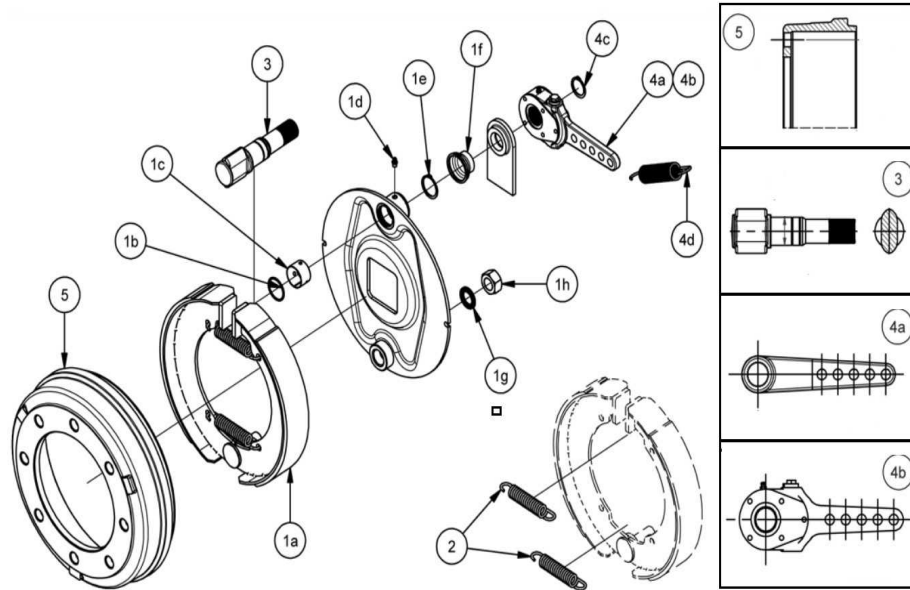
Poz	Nazwa części/norma	Tab	Nr. katalogowy lub rozmiar	Liczba sztuk w maszynie					Masa [kg]	Cena	Uwagi
				4m	4,5m	5m	5,5m	6m			
1	Tuleja		AUS909	1	1	1	1	1	0,24		
2	Podstawa siłownika.		AUS906	1	1	1	1	1	2,03		
3	Podkładka (DIN 125/DIN 9021)		PD12	6	6	6	6	6			
4	Nakrętka (DIN 934/DIN 6927)		M12	6	6	6	6	6			
5	Cylinde hydrauliczny (CJ2F)		40-22-50	1	1	1	1	1			
6	Przyłączka (DIN 2353)		PR M16x1,5 / M18x1,5	1	1	1	1	1			
7	Podkładka (DIN 125/DIN 9021)		PD12	8	8	8	8	8			
8	Śruba (DIN 931)		M12x150	4	4	4	4	4			
9	Pierścień osadczy sprężyny		HAMUL-1	1	1	1	1	1	0,08		
10	Sprężyna		AUS999-1	1	1	1	1	1	0,5		
11	Śruba (DIN 960/DIN 931)		M14x65	1	1	1	1	1			
12	Ucho siłownika		AUS905	1	1	1	1	1	0,4		
13	Podkładka (DIN 9021 DIN 7349)		PD14	2	2	2	2	2			
14	Nakrętka (DIN 934/DIN 6927)		M14	1	1	1	1	1			
15	Pierścień osadczy sprężyny		HAMUL-2	1	1	1	1	1			
16	Śruba (DIN 960/DIN 931)		M12x110	1	1	1	1	1			
17	Nakrętka (DIN 934/DIN 6927)		M12	4	4	4	4	4			



Rys. 10c. Półoś.

Tabela 10c. Półoś.

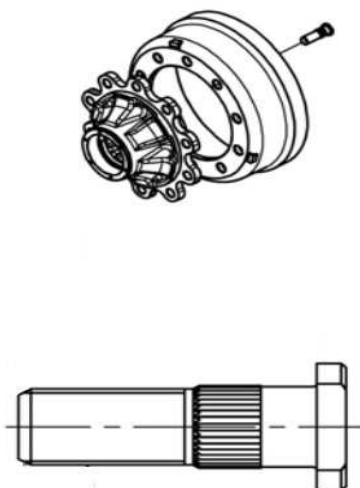
Poz	Nazwa części/norma	Tab	Nr. katalogowy lub rozmiar	Liczba sztuk w sekcji zespołu					Masa [kg]	Cena	Uwagi	Liczba sztuk w maszynie				
				4m	4,5m	5m	5,5m	6m				4m	4,5m	5m	5,5m	6m
1a	Łożysko		32210	1	1	1	1	1			AK9RCNA	2	2	2	2	2
1b	Łożysko		30213	1	1	1	1	1				2	2	2	2	2
2a	Uszczelniacz		AK5411201	1	1	1	1	1			AK9RNNA	2	2	2	2	2
2b	Pierścień Nilos		AK5530801	1	1	1	1	1				2	2	2	2	2
2c	Pierścień Nilos		AK5511201	1	1	1	1	1				2	2	2	2	2
3a	Nakrętka (DIN 935)		M(K)39x1,5	1	1	1	1	1			AK9RDF3960	2	2	2	2	2
3b	Zawlecзка		AK58205	1	1	1	1	1				2	2	2	2	2
4	Oslona		AK56109003	1	1	1	1	1			AK9RT90	2	2	2	2	2
5	Piasta		AK61L6NA002	1	1	1	1	1			AK61L6NA002	2	2	2	2	2



Rys 10d. Zespół hamulca.

Tabela 10d. Zespół hamulca.

Poz	Nazwa części	Tab	Nr. katalogowy lub norma	Liczba sztuk w sekcji zespołu					Masa [kg]	Cena	Uwagi	Liczba sztuk w maszynie				
				4m	4,5m	5m	5,5m	6m				4m	4,5m	5m	5,5m	6m
1a	Okładziny ścierne		AK731NF01	2	2	2	2	2			AK9RE0050	4	4	4	4	4
1b	O-ring W2,62 Ø37,77		AK53103801	1	1	1	1	1				2	2	2	2	2
1c	Tuleja ślizgowa Ø 38		AK771382601	1	1	1	1	2				2	2	2	2	4
1d	Smarownicza M8x1,25		AK98608A1	1	1	1	1	1				2	2	2	2	2
1e	Pierścień uszczelniający Ø 38		AK58513	1	1	1	1	1				2	2	2	2	2
1f	Ośłona gumowa		AK53A08	1	1	1	1	1				2	2	2	2	2
1g	Podkładka (DIN 125) PD24		AK9800241	1	1	1	1	1				2	2	2	2	2
1h	Nakrętka (DIN 934) M24x15		AK97124B1	1	1	1	1	1				2	2	2	2	2
2	Sprężyny Ø4, L117		AK738110	2	2	2	2	2			AK9RK0004	4	4	4	4	4
3	Sworzeń		AK75A3552	1	1	1	1	1			AK75A3552	2	2	2	2	2
4a	Drażek		AK7611503	1	1	1	1	1			AK9RQ0012	2	2	2	2	2
4c	Pierścień uszczelniający Ø32		AK58511	1	1	1	1	1				2	2	2	2	2
4b	Drażek		AK7621501	1	1	1	1	1			AK9RR0012	2	2	2	2	2
4c	Pierścień uszczelniający Ø32		AK58511	1	1	1	1	1				2	2	2	2	2
4d	Sprężyna Ø3,5 L173		AK738201	1	1	1	1	1				2	2	2	2	2
5	Bęben		AK66LNF0603	1	1	1	1	1			AK66LNF0603	2	2	2	2	2



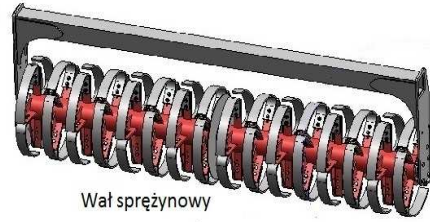
Rys 10e. Szpilka.

Tabela 10e. Szpilka.

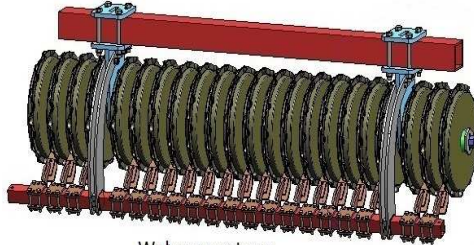
Poz	Nazwa części	Tab	Nr. katalogowy lub norma	Liczba sztuk w sekcji zespołu					Masa [kg]	Cena	Uwagi	Liczba sztuk w maszynie				
				4m	4,5m	5m	5,5m	6m				4m	4,5m	5m	5,5m	6m
	Szpilka M18x1,5		AK57118B4	6	6	6	6	6			9RC18L1-12	12	12	12	12	12



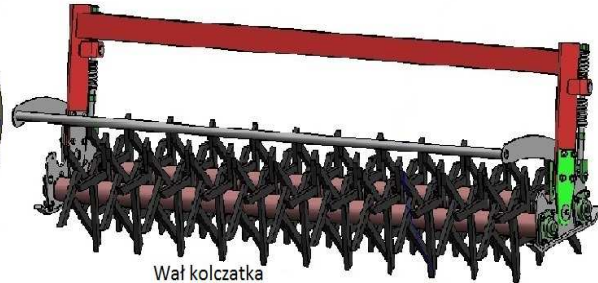
Wał oponowy



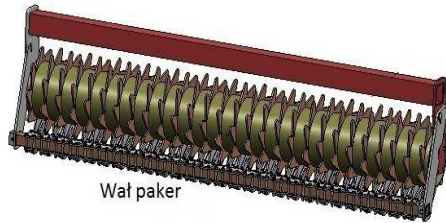
Wał sprężynowy



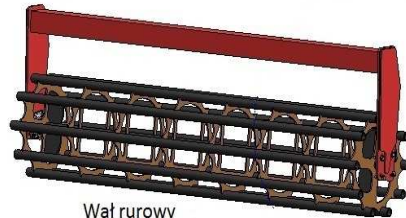
Wał segmentowy



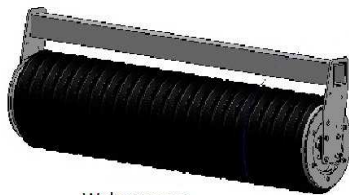
Wał kolczatka



Wał paker



Wał rurowy



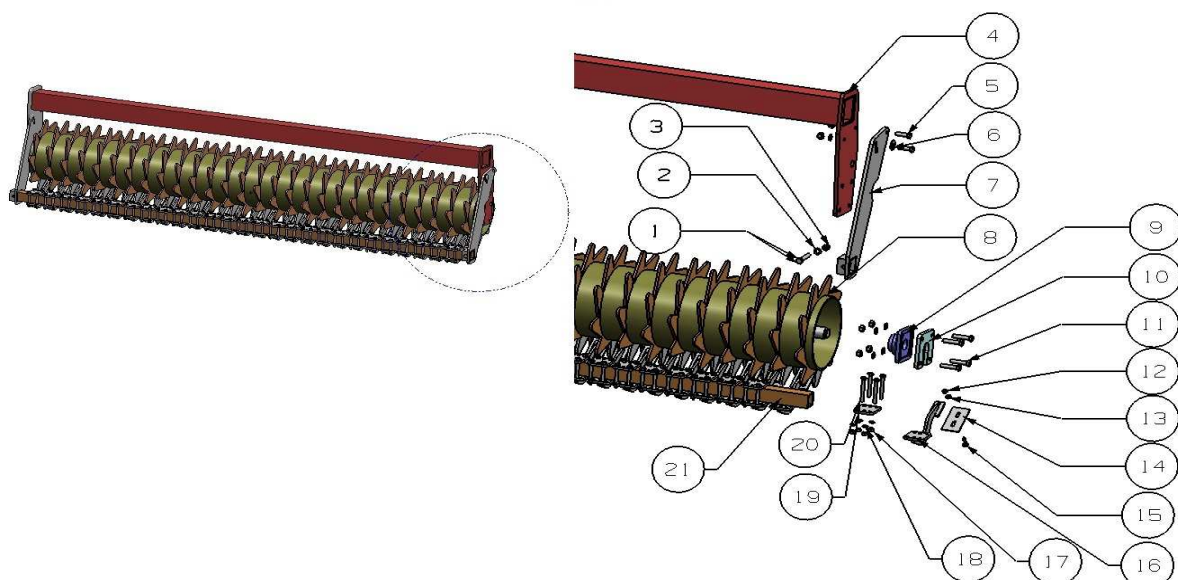
Wał gumowy

Rys 11. Wał doprawiający*

Tabela 11. Wał doprawiający*

Poz	Nazwa części	Tab	Nr. katalogowy lub norma	Liczba sztuk w maszynie					Masa [kg]	Cena	Uwagi
				4m	4,5 m	5m	5,5m	6m			
1	Wał rurowy	15	wał_rurowy	2	2	2	2	2			
2	Wał segmentowy	16	wał_cracker	2	2	2	2	2			
3	Wał oponowy	17	wał_oponowy	2	2	2	2	2			
4	Wał gumowy	18	wał_gumowy	2	2	2	2	2			
5	Wał Paker	12	wał_packer	2	2	2	2	2			
6	Wał kolczatka	13	wał_kolczatkowy1	2	2	2	2	2			
7	Wał sprężynowy	14	wał_sprezynowy	2	2	2	2	2			

* Opcje występujące w zależności od zamówienia.

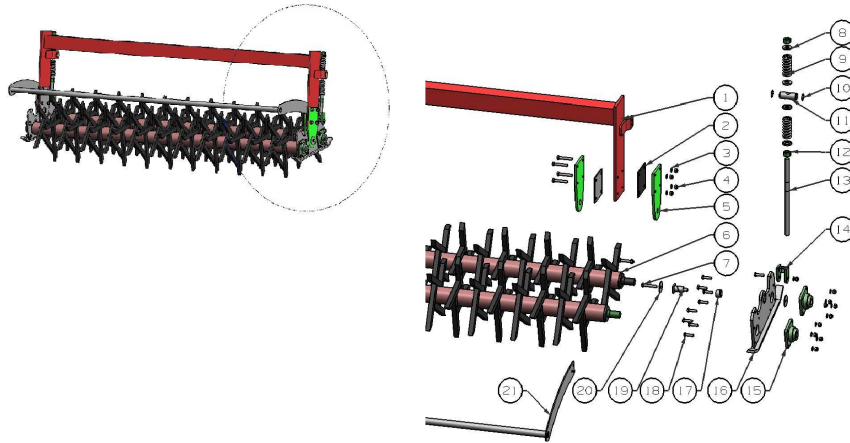


Rys. 12. Wał paker.

Tabela 12. Wał paker.

Poz	Nazwa części/norma	Tab	Nr. katalogowy lub rozmiar	Liczba sztuk w sekcji zespołu					Masa [kg]	Liczba sztuk w maszynie					Cena	Uwagi
				4m	4,5m	5m	5,5m	6m		4m	4,5m	5m	5,5m	6m		
1	Śruba (DIN 931 / DIN 960)		M16x100	2	2	2	2	2		4	4	4	4	4		
2	Podkładka (DIN 125 / DIN 7349)		PD16	14	14	14	14	14		28	28	28	28	28		
3	Nakrętka (DIN 934/DIN 6927)		M16	14	14	14	14	14		28	28	28	28	28		
4	Rama		AUS69-40	1						2						
			AUS69-45		1						2					
			AUS69-50			1						2				
			AUS69-55				1						2			
			AUS69-60					1							2	
5	Śruba (DIN 931 / DIN 960)		M16x50	4	4	4	4	4		8	8	8	8	8		
6	Podkładka posz. (DIN 9021)		PDP16	2	2	2	2	2		4	4	4	4	4		
7	Uchwyt listwy skrobaków prawy		AUS75	2	2	2	2	2	9	4	4	4	4	4		
	Uchwyt listwy skrobaków prawy		AUS75A	2	2	2	2	2	9	4	4	4	4	4		
8	Wał		BA09-40	1						2						
			BA09-45		1						2					
			BA09-50			1						2				
			BA09-55				1						2			
			BA09					1							2	
9	Łożysko		UCF210	2	2	2	2	2		4	4	4	4	4		
10	Dystans *		WS006P*	2	2	2	2	2		4	4	4	4	4		
11	Śruba (DIN 931 / DIN 960)		M16x70	8	8	8	8	8		16	16	16	16	16		
12	Nakrętka (DIN 934/DIN 6927)		M10	19	21	23	25	27		38	42	46	50	54		
13	Podkładka (DIN 125/DIN 9021)		PD10	19	21	23	25	27		38	42	46	50	54		
14	Skrobak		AUS403	19	21	23	25	27	0,28	38	42	46	50	54		
15	Śruba (DIN 603)		M10x45	19	21	23	25	27		38	42	46	50	54		
16	Ramię skrobaka		AUS396N	19	21	23	25	27	1,59	38	42	46	50	54		
17	Nakrętka (DIN 934/DIN 6927)		M12	76	84	92	100	108		152	168	184	200	216		
18	Podkładka (DIN 125/DIN 9021)		PD12	76	84	92	100	108		152	168	184	200	216		
19	Uchwyt górny skrobaka		AUS397	19	21	23	25	27	0,58	38	42	46	50	54		
20	Śruba (DIN 931 / DIN 960)		M12x100	76	84	92	100	108		152	168	184	200	216		
21	Rama listwy skrobaków		AUS409-40	1						2						
			AUS409-45		1						2					
			AUS409-50			1						2				
			AUS409-55				1						2			
			AUS409-60					1							2	

*Opcja w zależności od występowania o grubości 6[mm], 10[mm], 14[mm].

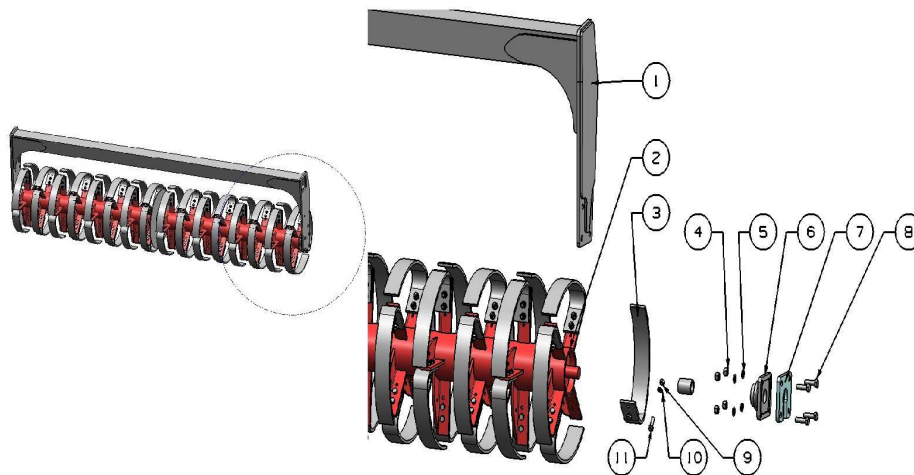


Rys. 13. Wał kolczatka.

Tabela 13. Wał kolczatka.

Poz	Nazwa części/norma	Tab	Nr. katalogowy lub rozmiar	Liczba sztuk w sekcji zespołu					Masa [kg]	Liczba sztuk w maszynie					Cena	Uwagi
				4m	4,5m	5m	5,5m	6m		4m	4,5m	5m	5,5m	6m		
1	Rama	a18_4,2__asm	1						2							
		a18_4,6__asm		1						2						
		A18(5.2)_asm			1						2					
		A18(5.6)_asm				1						2				
		a18_6,1__asm					1						2			
2	Blacha dystansowa	A045.par_4	4	4	4	4	4	0,81	8	8	8	8	8			
3	Podkładka (DIN 125/DIN 9021)	PD12	28	28	28	28	28		56	56	56	56	56			
4	Nakrętka (DIN 934/DIN 6927)	M12	28	28	28	28	28		56	56	56	56	56			
5	Blacha mocująca ramę	A041_PAR	4	4	4	4	4	3,87	8	8	8	8	8			
6	Wał kolczasty	A17(4,2).asm	2						4							
		A17A(4,6).asm		2						4						
		A17(5,2).asm			2							4				
		A17A(5,6).asm				2							4			
		A17(6,1).asm					2							4		
7	Śruba (DIN 933/DIN 961)	M12x75	10	10	10	10	10		20	20	20	20	20			
8	Podkładka specjalna	A078_par	8	8	8	8	8	0,05	16	16	16	16	16			
9	Sprężyna	SPREZYNA SADZARKI_PAR	2	2	2	2	2		4	4	4	4	4			
10	Sejer (DIN 471)	Z35	4	4	4	4	4		8	8	8	8	8			
11	Sworzeń	A076_PAR	2	2	2	2	2	0,59	4	4	4	4	4			
12	Nakrętka (DIN 934/DIN 6927)	M24	4	4	4	4	4		8	8	8	8	8			
13	Śruba amortyzatora	A075A_PAR	2	2	2	2	2	1,57	4	4	4	4	4			
14	Mocowanie wałka amortyzatora	A32A_asm	2	2	2	2	2	0,41	4	4	4	4	4			
15	Łożysko	KFD 207	4	4	4	4	4		8	8	8	8	8			
16	Zespół mocowania walców	a19_asm	2	2	2	2	2	7,82	4	4	4	4	4			
17	Tuleja	A065.par_2	2	2	2	2	2	0,11	4	4	4	4	4			
18	Śruba (DIN 931)	M12x45	18	18	18	18	18		36	36	36	36	36			
19	Sworzeń	A066.PAR_1	2	2	2	2	2	0,23	4	4	4	4	4			
20	Podkładka specjalna	A073.PAR_1	4	4	4	4	4	1,77	8	8	8	8	8			
21	Bariera ochronna	A32(4.2).asm	1							2						
		A32(4.6).asm		1							2					
		A32(5.2).asm			1							2				
		A32(5.6).asm				1							2			
		A32(6.2).asm					1							2		

* Opcje występujące w zależności od zamówienia.

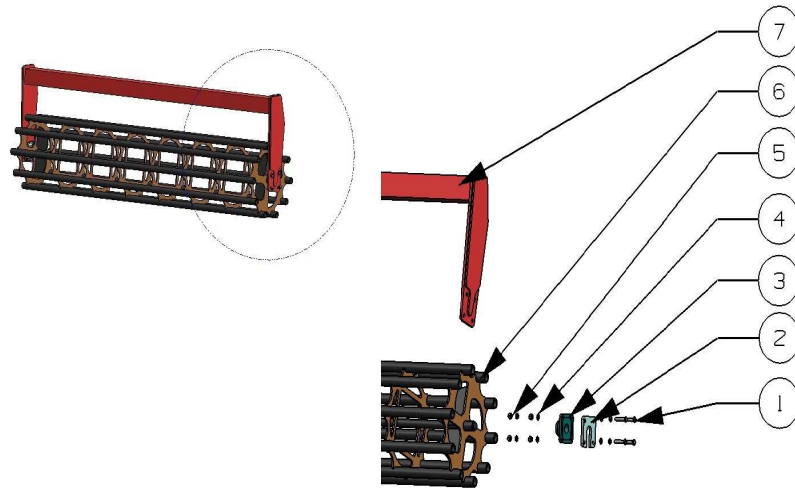


Rys. 14. Wał sprężynowy.

Tabela 14. Wał sprężynowy.

Poz	Nazwa części/norma	Tab	Nr. katalogowy lub rozmiar	Liczba sztuk w sekcji zespołu						Masa [kg]	Liczba sztuk w maszynie					Cena	Uwagi
				4m	4,5m	5m	5,5m	6m	4m		4,5m	5m	5,5m	6m			
1	Rama		AUS69-600-4s	1							2						
			AUS69-600-45s		1							2					
			AUS69-600-5s				1						2				
			AUS69-600-55s					1						2			
			AUS69-600-6s						1						2		
2	Oś wału		WSP01-4	1							2						
			WSP01-45		1							2					
			WSP01-5			1							2				
			WSP01-55				1							2			
			WSP01-6					1							2		
3	Sprężyna wału		SPR-00330198	48	52	56	60	64	3,12	96	104	112	120	128			
4	Nakrętka (DIN 6927 / DIN 985)		M16	8	8	8	8	8		16	16	16	16	16			
5	Podkładka (DIN 9021 / DIN 7349)		PD16	8	8	8	8	8		16	16	16	16	16			
6	Łożysko		UCF210	2	2	2	2	2		4	4	4	4	4			
7	Dystans*		WS006P*	2	2	2	2	2		4	4	4	4	4			
8	Śruba (DIN 931 / DIN 960)		M16x50	8	8	8	8	8		16	16	16	16	16			
9	Nakrętka (DIN 6927 / DIN 985)		M12	96	104	112	120	128		192	208	224	240	256			
10	Podkładka (DIN 125)		PD12	96	104	112	120	128		192	208	224	240	256			
11	Śruba (DIN 931 / DIN 960)		M12x40	96	104	112	120	128		192	208	224	240	256			

*Opcja w zależności od występowania o grubości 6[mm], 10[mm], 14[mm].

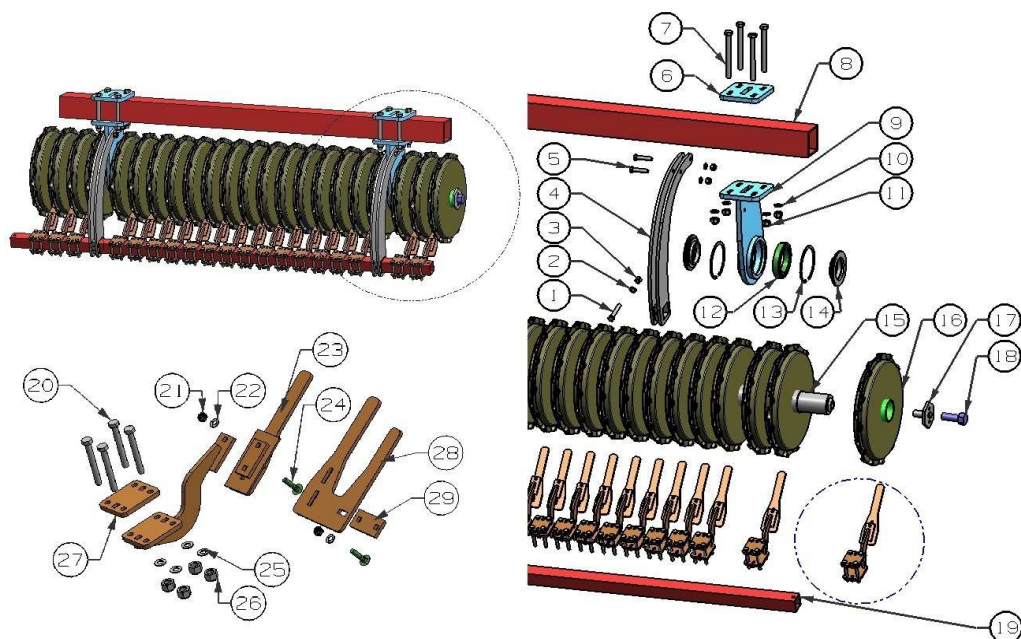


Rys. 15. Wał rurowy.

Tabela 15. Wał rurowy.

Poz	Nazwa części/norma	Tab	Nr. katalogowy lub rozmiar	Liczba sztuk w sekcji zespołu					Masa [kg]	Liczba sztuk w maszynie					Cena	Uwagi
				4m	4,5m	5m	5,5m	6m		4m	4,5m	5m	5,5m	6m		
1	Śruba (DIN 933/DIN 961)		M16x50	8	8	8	8	8		16	16	16	16	16		
2	Dystans*		WS006P*	2	2	2	2	2		4	4	4	4	4		
3	Łożysko		UCF210	2	2	2	2	2		4	4	4	4	4		
4	Podkładka (DIN 125/DIN 9021)		PD16	16	16	16	16	16		32	32	32	32	32		
5	Nakrętka (DIN 934/DIN 6927)		M16	8	8	8	8	8		16	16	16	16	16		
6	Wał roboczy		WAL600-40	1						2						
			Wal600-46		1						2					
			Wal600-50			1							2			
			Wal600-56				1							2		
			Wal600					1							2	
7	Rama 600		AUS69-40(600)	1						2						
			AUS69-45(600)		1						2					
			AUS69-50(600)			1							2			
			AUS69-55(600)				1							2		
			AUS69-60(600)					1							2	

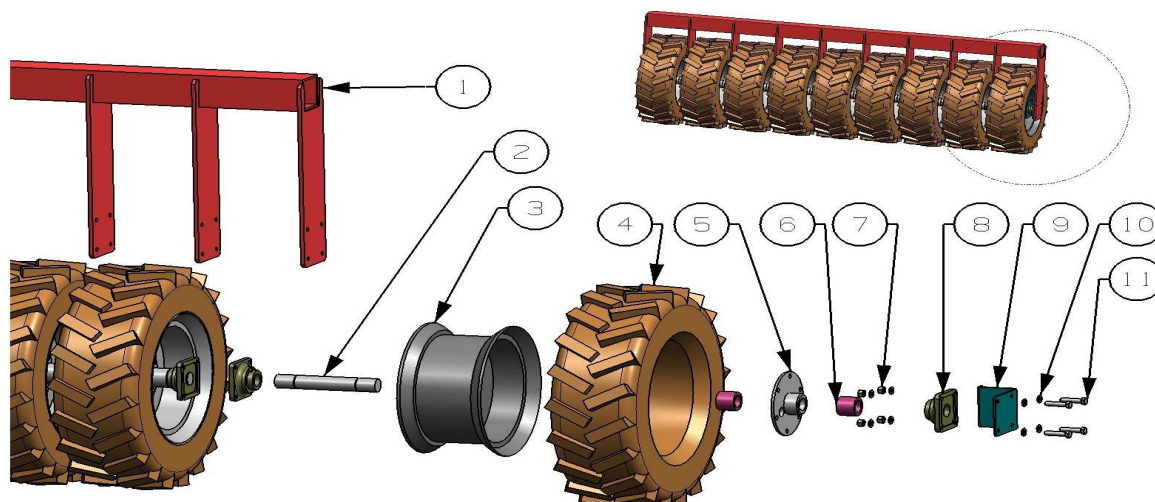
*Opcja w zależności od występowania o grubości 6[mm], 10[mm], 14[mm].



Rys. 16. Wał segmentowy

Tabela 16. Wał segmentowy.

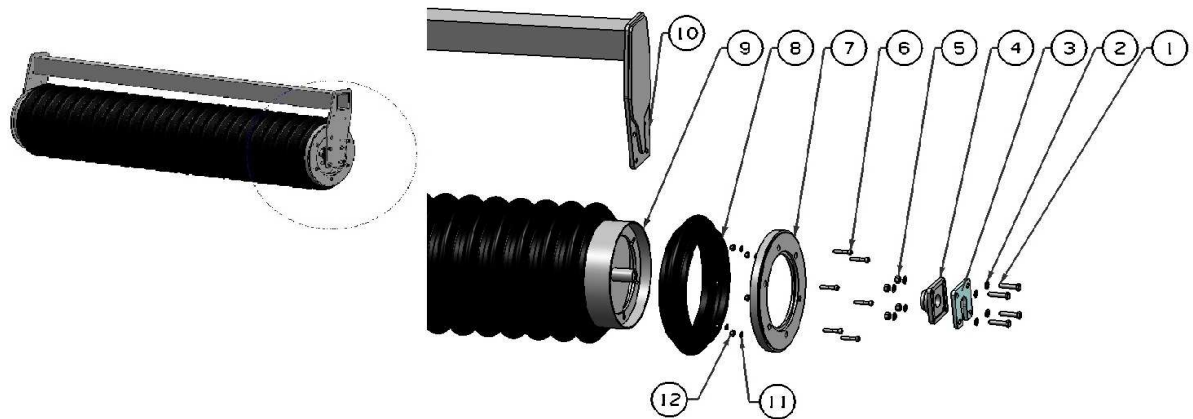
Poz	Nazwa części/norma	Tab	Nr. katalogowy lub rozmiar	Liczba sztuk w sekcji zespołu					Masa [kg]	Liczba sztuk w maszynie					Cena	Uwagi
				4m	4,5m	5m	5,5m	6m		4m	4,5m	5m	5,5m	6m		
1	Śruba (DIN 931 / DIN 960)		M16x100	2	2	2	3	3		4	4	4	6	6		
2	Podkładka (DIN 125/DIN 9021)		PD16	6	6	6	9	9		12	12	12	18	18		
3	Nakrętka (DIN 934/DIN 6927)		M16	6	6	6	9	9		12	12	12	18	18		
4	Uchwyt listwy skrobaków		AUS99-D	2	2	2	2	2	13	4	4	4	4	4		
5	Śruba (DIN 931 / DIN 960)		M16x70	4	4	4	4	4		8	8	8	8	8		
6	Uchwyt górny ramy		AUS598	2	2	2	2	2	5	4	4	4	4	4		
7	Śruba (DIN 931 / DIN 960)		M20x200	8	8	8	8	8		16	16	16	16	16		
8	Rama		AUS602-40	1						2						
			AUS602-45		1						2					
			AUS602-50			1							2			
			AUS602-55				1							2		
			AUS602-60					1							2	
9	Uchwyt dolny ramy		AUS99-C2	2	2	2	2	2	20	4	4	4	4	4		
10	Podkładka (DIN 9021 DIN 7349)		PD20	8	8	8	8	8		16	16	16	16	16		
11	Nakrętka (DIN 6927 / DIN 985)		M20	8	8	8	8	8		16	16	16	16	16		
12	Łożysko (DIN 625)		L6021	2	2	2	2	2		4	4	4	4	4		
13	Seger (DIN 472)		W 160x4	4	4	4	4	4		8	8	8	8	8		
14	Oprawa łożyska		AUS601	4	4	4	4	4	1,37	8	8	8	8	8		
15	Oś wału		AUS99-C-40	1						2						
			AUS99-C-45		1						2					
			AUS99-C-50			1							2			
			AUS99-C-55				1							2		
			AUS99-C-60					1							2	
16	Talerz roboczy		CRACER KPL_ASM	20	22	25	27	30	16	40	44	50	54	60		
17	Wkręt zabezpieczający		AUS610	2	2	2	2	2	1,21	4	4	4	4	4		
18	Śruba specjalna		AUS236	2	2	2	2	2	0,8	4	4	4	4	4		
19	Rama listwy skrobaków		BA063-25	1	1	1	1	1	18,21	2	2	2	2	2		
20	Śruba (DIN 931 / DIN 960)		M12x100	60	76	92	112	128		120	152	184	224	256		
21	Nakrętka (DIN 934/DIN 6927)		M10	15	19	23	28	32		30	38	46	56	64		
22	Podkładka (DIN 125/DIN 9021)		PD10	15	19	23	28	32		30	38	46	56	64		
23	Skrobak		AUS892	15	19	23	28	32		30	38	46	56	64		
24	Śruba (DIN 603)		M10x45	15	19	23	28	32		30	38	46	56	64		
25	Podkładka (DIN 125/DIN 9021)		PD12	60	76	92	112	128		120	152	184	224	256		
26	Nakrętka (DIN 934/DIN 6927)		M12	60	76	92	112	128		120	152	184	224	256		
27	Uchwyt górny Skrobaka		AUS397	15	19	23	28	32	0,58	30	38	46	56	64		
28	Skrobak		AUS829_2	4	4	4	4	4	1,5	8	8	8	8	8		
29	Uchwyt łączący		AUS402	2	2	2	2	2	0,19	4	4	4	4	4		



Rys. 17. Wał oponowy.

Tabela 17. Wał oponowy

Poz	Nazwa części/norma	Tab	Nr. katalogowy lub rozmiar	Liczba sztuk w sekcji zespołu					Masa [kg]	Liczba sztuk w maszynie					Cena	Uwagi
				4m	4,5m	5m	5,5m	6m		4m	4,5m	5m	5,5m	6m		
1	Rama		WOD01-40	1						2						
			WOD01-45		1						2					
			WOD01-50			1						2				
			WOD01-55				1						2			
			WOD01					1						2		
2	Oś		WOD003	5	6	7	8	9	4,81	10	12	14	16	18		
3	Obręcz		FELGA 900-15-3	5	6	7	8	9		10	12	14	16	18		
4	Opona		OPONA 10-0-75-TR-04	5	6	7	8	9		10	12	14	16	18		
5	Tarcza mocująca		WOD002	5	6	7	8	9	4,87	10	12	14	16	18		
6	Tuleja		WOD004	10	12	14	16	18	0,82	20	24	28	32	36		
7	Nakrętka (DIN 934/DIN 6927)		M16	40	48	56	64	72		80	96	112	128	144		
8	Łożysko		UCF210	10	12	14	16	18		20	24	28	32	36		
9	Blacha mocująca		WOD015	2	2	2	2	2	2,43	4	4	4	4	4		
10	Podkładka (DIN 125/DIN 9021)		PD16	40	48	56	64	72		80	96	112	128	144		
11	Śruba (DIN 933/DIN 961)		M16x50	40	48	56	64	72		80	96	112	128	144		

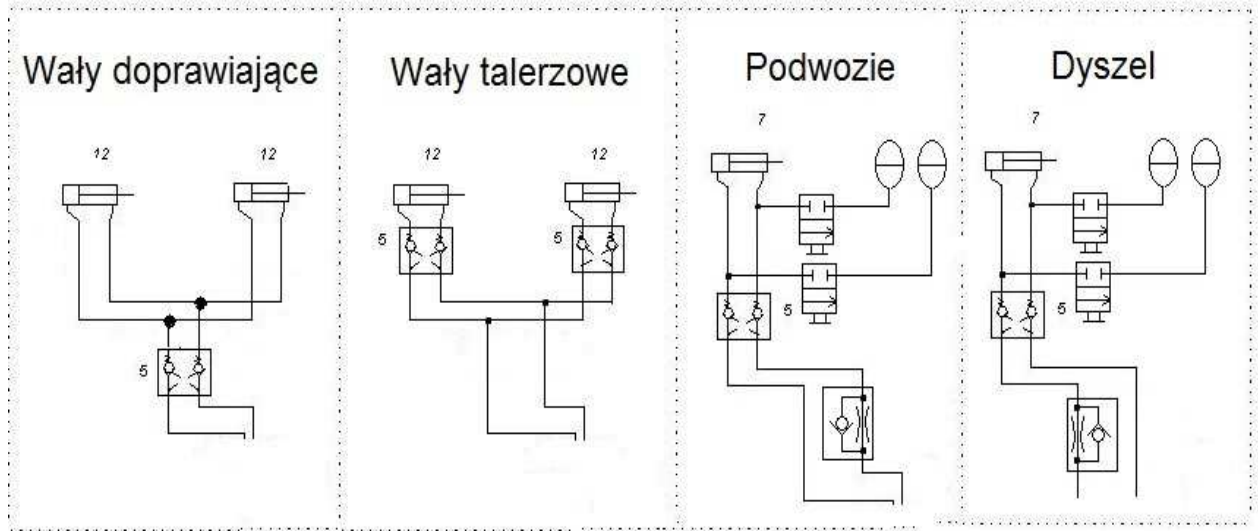


Rys. 18. Wał gumowy.

Tabela 18. Wał gumowy.

Poz	Nazwa części/norma	Tab	Nr. katalogowy lub rozmiar	Liczba sztuk w sekcji zespołu					Masa [kg]	Liczba sztuk w maszynie					Cena	Uwagi
				4m	4,5m	5m	5,5m	6m		4m	4,5m	5m	5,5m	6m		
1	Śruba (DIN 933/DIN 961)		M16x50	8	8	8	8	8		16	16	16	16	16		
2	Podkładka (DIN 125/DIN 9021)		PD16	16	16	16	16	16		32	32	32	32	32		
3	Dystans*		WS006P*	2	2	2	2	2		4	4	4	4	4		
4	Łożysko		UCF210	2	2	2	2	2		4	4	4	4	4		
5	Nakrętka (DIN 934/DIN 6927)		M16	8	8	8	8	8		16	16	16	16	16		
6	Śruba imb (DIN 912)		M12x60	12	12	12	12	12		24	24	24	24	24		
7	Oślona mocująca		WG-03	2	2	2	2	2	12	4	4	4	4	4		
8	Pierścień gumowy		WG-001	20	22	24	27	29		40	44	48	54	58		
9	Oś wału		WG-02-40	1						2						
			WG-02-45		1						2					
			WG-02-50			1						2				
			WG-02-55				1						2			
			WG-02-60					1							2	
10	Rama		AUS69-40	1						2						
			AUS69-45		1						2					
			AUS69-50			1						2				
			AUS69-55				1						2			
			AUS69-60					1							2	
11	Podkładka (DIN 125/DIN 9021)		PD12	12	12	12	12	12		24	24	24	24	24		
12	Nakrętka (DIN 934/DIN 6927)		M12	12	12	12	12	12		24	24	24	24	24		

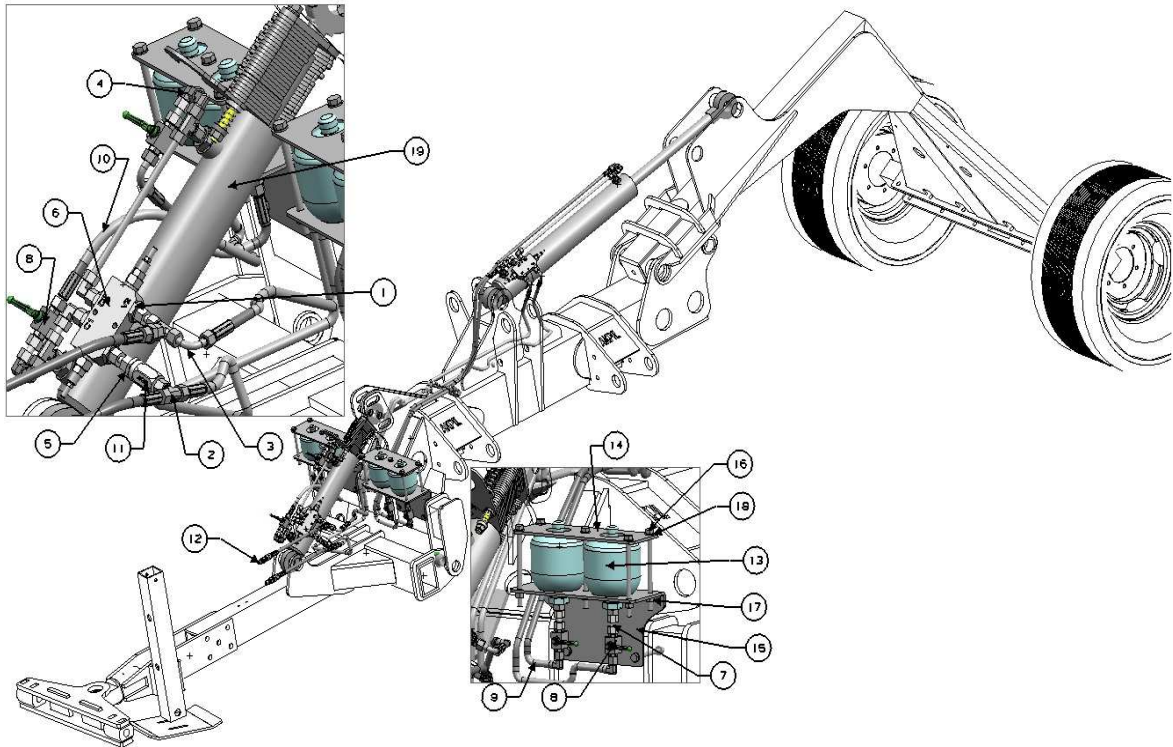
*Opcja w zależności od występowania o grubości 6[mm], 10[mm], 14[mm].



Rys 19. Schemat układu hydraulicznego.

Tabela 19. Schemat układu hydraulicznego.

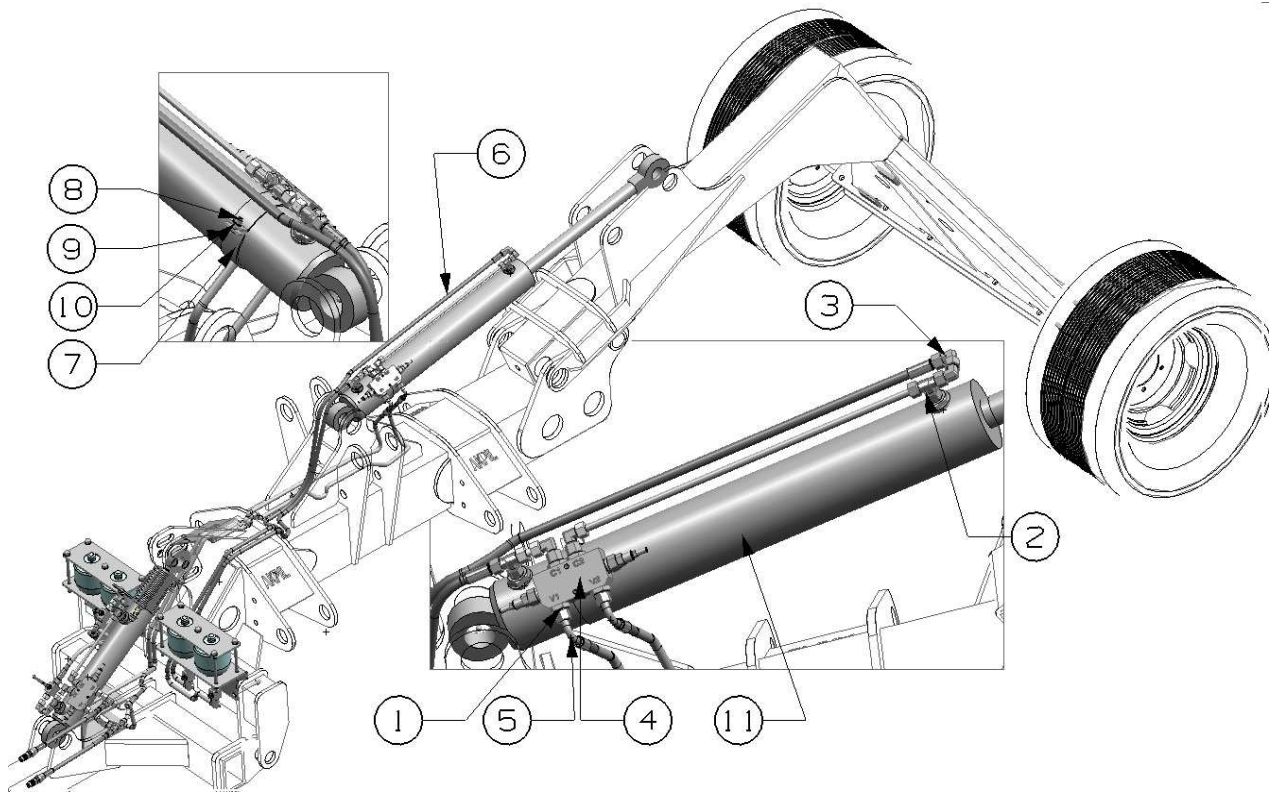
Poz	Nazwa części/norma	Tab	Nr. katalogowy lub rozmiar	Liczba sztuk w maszynie					Masa [kg]	Cena	Uwagi
				4m	4,5 m	5m	5,5m	6m			
1	Układ hydrauliczny - dyszel.	20		1	1	1	1	1			
2	Układ hydrauliczny – wały talerzowe [prawy/lewy].	22		1	1	1	1	1			
3	Układ hydrauliczny – wały doprawiające [prawy/lewy]	23		1	1	1	1	1			
4	Układ hydrauliczny – podwozie.	21		1	1	1	1	1			



Rys 20. Hydraulika – Dyszel.

Tabela 20. Hydraulika – Dyszel.

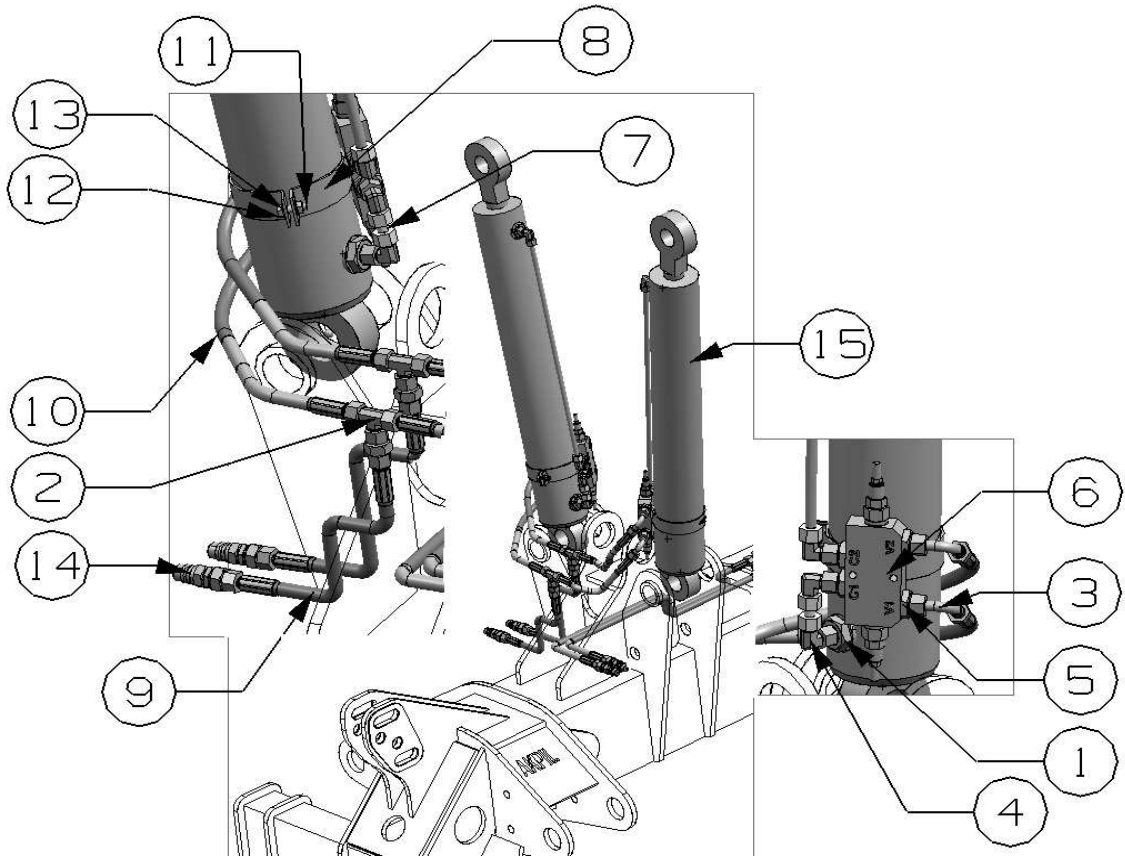
Poz	Nazwa części	Tab	Nr. katalogowy lub norma	Liczba sztuk w maszynie					Masa [kg]	Cena	Uwagi
				4m	4,5 m	5m	5,5m	6m			
1	Redukcja (DIN 2353)		M33x2 / M18x1.5	4	4	4	4	4			
2	Złączka trójnikowa (DIN 2353)		TR 18x1.5	4	4	4	4	4			
3	Złączka rurkowa (DIN 2353)		ZR M18x1.5	6	6	6	6	6			
4	Kolanko (DIN 2353)		90° M18x1.5	8	8	8	8	8			
5	Redukcja (DIN 2353)		3/8-18x1.5	5	5	5	5	5			
6	Podwójny zawór sterujący		AKVBCD_DE_V0420	2	2	2	2	2			
7	Rurka hydrauliczna		EN 10305	2	2	2	2	2			
8	Zawór hydrauliczny kulowy		AKV2MT_DN10	4	4	4	4	4			
9	Przewód hydrauliczny (EN 853)P		P51A51/211/10/M18x1.5 – 5500	4	4	4	4	4			
10	Przewód hydrauliczny (EN 853)		P51A51/211/10/M18x1.5 – 850	2	2	2	2	2			
11	Zawór dławiąco-zwrotny		AKVRF 3/8"	2	2	2	2	2			
12	Szybkozłącze hydrauliczne ISO M18X1_5		SZ M18X1_5	2	2	2	2	2			
13	Akumulator hydrauliczny		HYDRO AK D_1.00_210	4	4	4	4	4			
14	Pokrywa uchwytu akumulatora		TLF196	2	2	2	2	2			
15	Uchwyt akumulatora		TLF195ST	1	1	1	1	1			
			TLF195ST_L	1	1	1	1	1			
			TLF195	1	1	1	1	1		OD IV. 2014	
			TLF195L	1	1	1	1	1			
16	Śruba (DIN 931)		M12x170	10	10	10	10	10			
17	Nakrętka (DIN 934M)		M12	10	10	10	10	10			
18	Podkładka (DIN 125)		PD12	20	20	20	20	20			
19	Cylinder Hydrauliczny		80-45-320	1	1	1	1	1			



Rys 21. Hydraulika-Podwozie.

Tabela 21. Hydraulika-Podwozie.

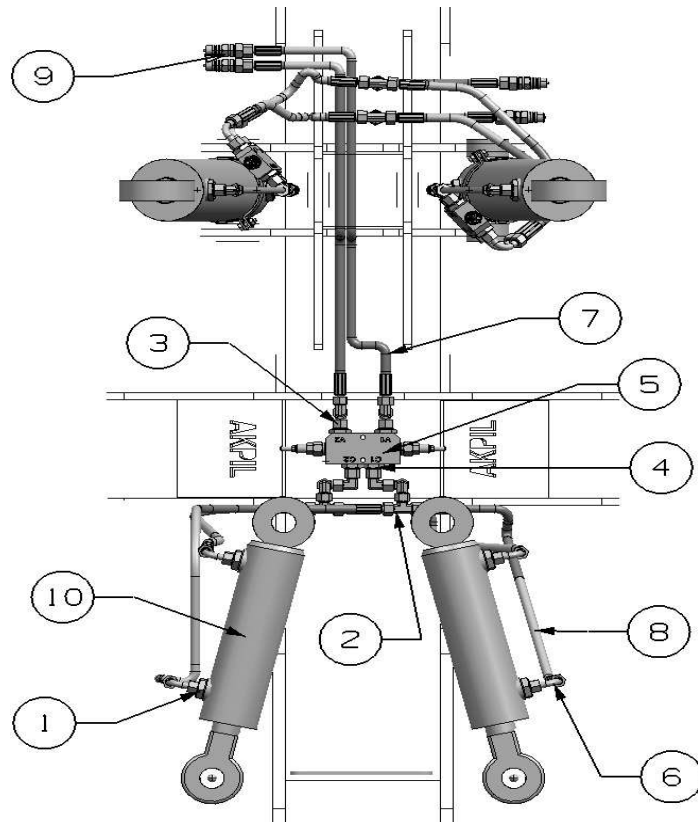
Poz	Nazwa części	Tab	Nr. katalogowy lub norma	Liczba sztuk w maszynie					Masa [kg]	Cena	Uwagi
				4m	4,5 m	5m	5,5m	6m			
1	Redukcja (DIN 2353)		M33x2 / M18x1.5	4	4	4	4	4			
2	Złączka trójnikowa (DIN 2353)1		TR 18x1.5	2	2	2	2	2			
3	Kolanko (DIN 2353)		90° M18x1.5	4	4	4	4	4			
4	Podwójny zawór sterujący		AKVBCD_DE_V0420	1	1	1	1	1			
5	Rurka hydrauliczna		EN 10305	2	2	2	2	2			
6	Przewód hydrauliczny (EN 853)		P51A51/211/10/M18x1.5 – 5500	2	2	2	2	2			
7	Uchwyt		AUS360	1	1	1	1	1			
8	Nakrętka (DIN 934)		M8	2	2	2	2	2			
9	Śruba (DIN 931M)		M8x25	2	2	2	2	2			
10	Podkładka (DIN 125)		PD8	2	2	2	2	2			
11	Siłownik hydrauliczny		100-56-630	1	1	1	1	1			



Rys 22. Hydraulika – Brony talerzowe.

Tabela 22. Hydraulika – Brony talerzowe.

Poz	Nazwa części	Tab	Nr. katalogowy lub norma	Liczba sztuk w maszynie					Masa [kg]	Cena	Uwagi
				4m	4,5 m	5m	5,5m	6m			
1	Redukcja (DIN 2353)		PRM33x2 / M18x1.5	4	4	4	4	4			
2	Złączka trójnikowa (DIN 2353)		TR 18x1.5	2	2	2	2	2			
3	Złączka rurkowa (DIN 2353)		ZR M18x1.5	2	2	2	2	2			
4	Kolanko (DIN 2353)		90° M18x1.5	8	8	8	8	8			
5	Redukcja (DIN 23533)		3/8-18x1.5	8	8	8	8	8			
6	Podwójny zawór sterujący		AKVBCD_DE_V0420	2	2	2	2	2			
7	Rurka hydrauliczna		EN 10305	2	2	2	2	2			
8	Uchwyt		AUS360	2	2	2	2	2			
9	Przewód hydrauliczny (EN 853)		P51A51/211/10/M18x1.5 – 5500	6	6	6	6	6			
10	Przewód hydrauliczny (EN 853)		P51A51/211/10/M18x1.5 – 850	2	2	2	2	2			
11	Nakrętka (DIN 934)		M8	2	2	2	2	2			
12	Śruba (DIN 931)		M8x25	2	2	2	2	2			
13	Podkładka (DIN 125)		PD8	2	2	2	2	2			
14	Szybkozłącze hydrauliczne ISO M18X1_5		SZM18X1_5	2	2	2	2	2			
15	Cylinder Hydrauliczny		100-56-630	2	2	2	2	2			



Rys 23. Hydraulika-Wał doprawiający.

Tabela 23. Hydraulika-Wał doprawiający.

Poz	Nazwa części	Tab	Nr. katalogowy lub norma	Liczba sztuk w maszynie					Masa [kg]	Cena	Uwagi
				4m	4,5 m	5m	5,5m	6m			
1	Redukcja (DIN 2353)		M33x2 / M18x1.5	4	4	4	4	4			
2	Złączka trójnikowa (DIN 2353)		TR 18x1.5	6	6	6	6	6			
3	Kolanko (DIN 2353)		90° M18x1.5	8	8	8	8	8			
4	Redukcja (DIN 2353)		PR 3/8-18x1.5	4	4	4	4	4			
5	Podwójny zawór sterujący		AKVBCD_DE_V0420	1	1	1	1	1			
6	Rurka hydrauliczna		EN 10305	2	2	2	2	2			
7	Przewód hydrauliczny (EN 853)		P51A51/211/10/M18x1.5 – 5500	2	2	2	2	2			
8	Przewód hydrauliczny (EN 853)		P51A51/211/10/M18x1.5 – 850	2	2	2	2	2			
9	Szybkozłącze hydrauliczne ISO M18X1_5		SZ M18X1_5	2	2	2	2	2			
10	Cylinder Hydrauliczny		80-45-160	2	2	2	2	2			