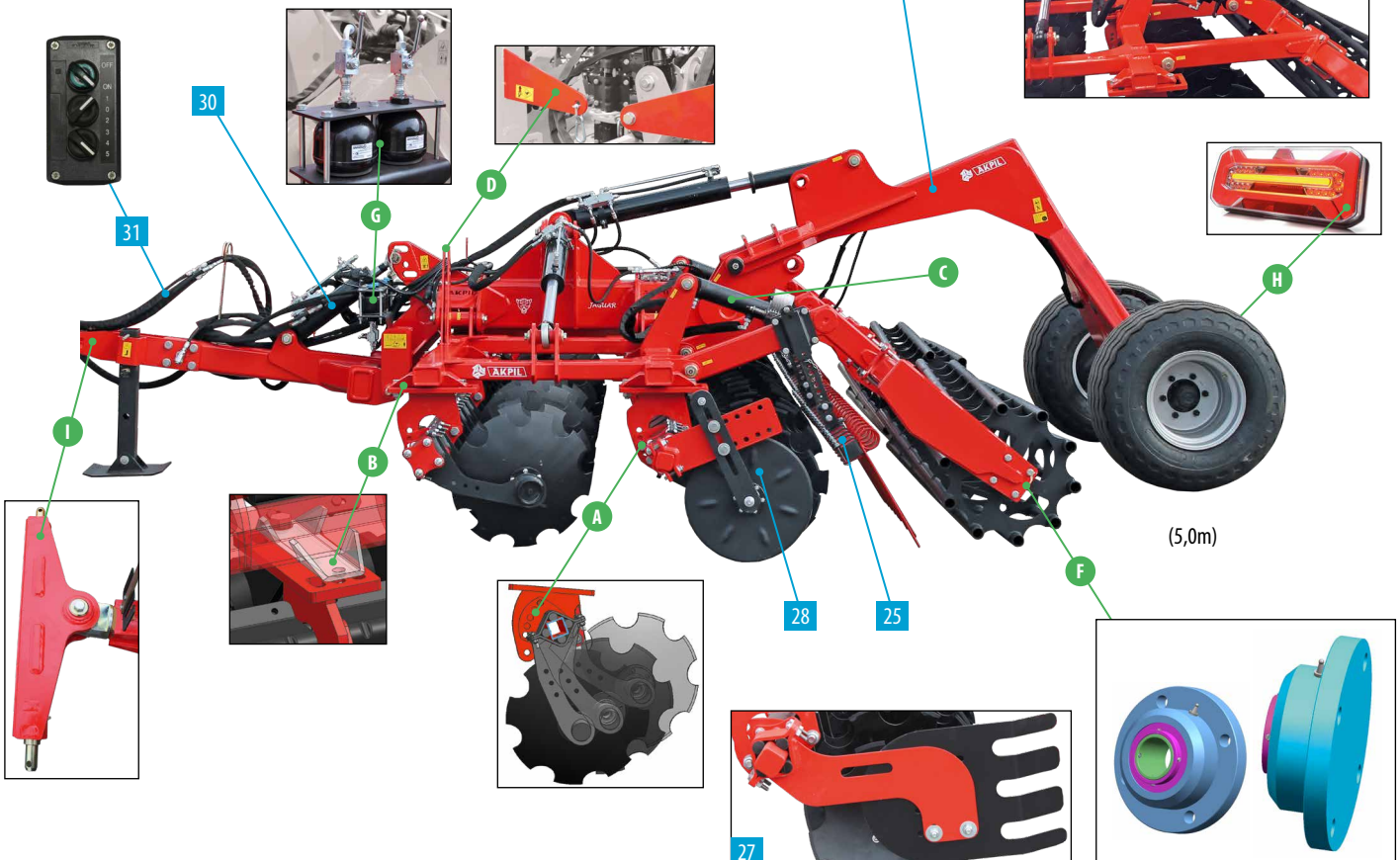


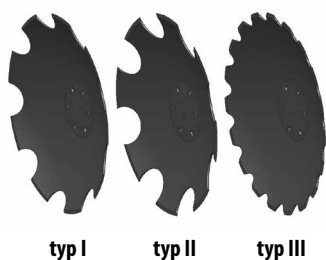


(5,0m)

[m]	4,0	4,5	5,0	5,5	6,0
[mm]					
X	32	36	40	44	48
[cm]	100				
[KM/kW]	160/117	175/128	190/140	210/154	220/161
[kg]	3300-4900	3500-5100	3650-5400	3900-5800	4150-6150
[kg]	4550-6600	4750-6900	4900-7200	5150-7600	5350-8000



(5,0m)

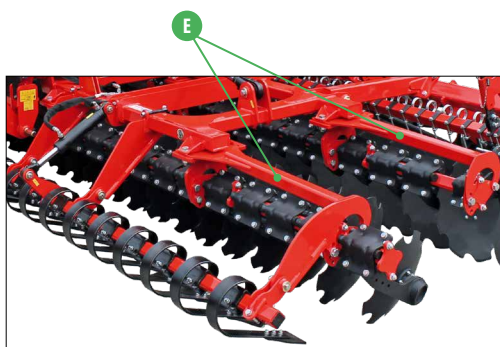


Wyposażenie standardowe:

- talerz uzębiony \varnothing 610x5 mm **typ II** (wysokiej jakości talerze - produkcja AKPIL),
- rozstaw między rzędami talerzy 100 cm,
- podziałka poprzeczna talerzy 25 cm,
- mechaniczna regulacja kąta natarcia talerzy **PATENT** **A**
- mechaniczna regulacja wałów talerzowych względem siebie **B**
- gumowe zabezpieczenie każdego talerza 40x210 mm,
- łożyskowanie bezobstugowe z uszczelnieniem kasetowym,
- hydrauliczna regulacja głębokości na wale **C**
- mechaniczna pamięć głębokości roboczej
- hydraulicznie składany do transportu,
- hydrauliczna i mechaniczna blokada wałów w transporcie **D**
- usztywnienie wzdłużne nośnic (5,5m) i (6,0m) **E**
- sworznie zaczepowe KAT. III,
- szerokość transportowa 2,5 m,
- przewody hydrauliczne dwuopłotowe 330 bar,
- zamki hydrauliczne wszystkich siłowników (standardowych i opcjonalnych)
- łożyskowanie baryłkowe w obudowie przeciwpyłowej do wałów doprawiających **F**

dodatkowo w WERSJI CIĄGNIONEJ:

- akumulatory hydrauliczne siłowników **G**
- oświetlenie LED - z tyłu **H**
- hydraulicznie podnoszone koła transportowe 500/50-17-szer. opony 50cm,
- hamulce pneumatyczne dwuobwodowe,
- belka zaczepowa KAT. III - L=825 **I**
- wymagane 2 pary wyjść hydraulicznych (wersja zawieszana),
- wymagane 3 pary wyjść hydraulicznych (wersja ciągniona).

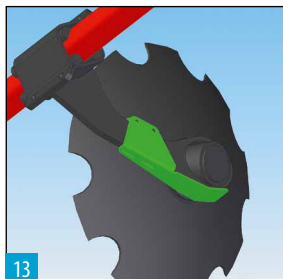
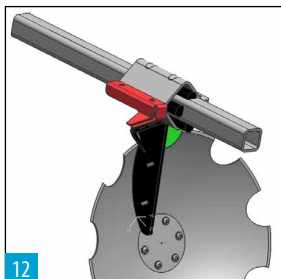


Wysokiej jakości talerze - produkcja AKPIL

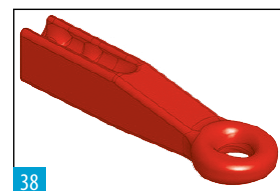
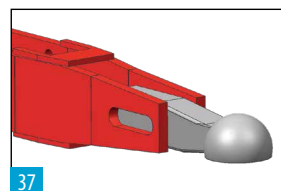
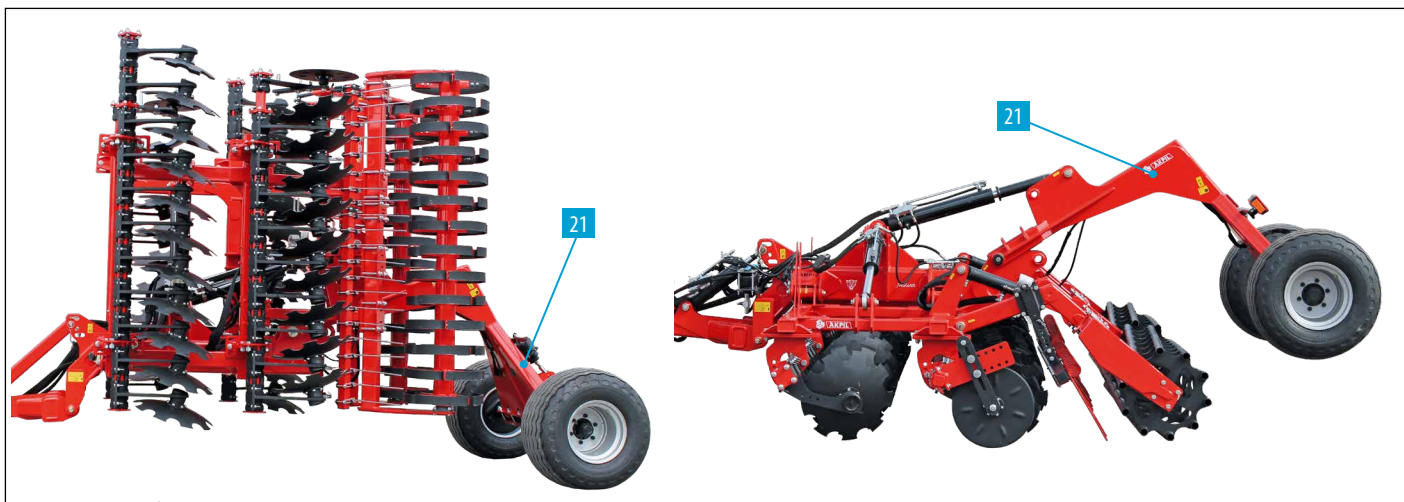
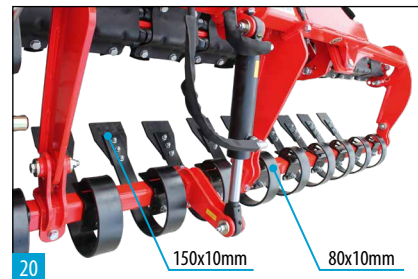
Wyposażenie opcjonalne:

1	Talerze uzębiony 560mm x 5mm (za szt.) typ I	56X5I	
2	Talerze uzębiony 610mm x 5mm (za szt.) typ I	61X5I	
3	Talerze uzębiony 610mm x 6mm (za szt.) typ I	61X6I	
4	Talerze uzębiony 660mm x 6mm (za szt.) typ I	66X6I	
5	Talerze uzębiony 560mm x 5mm (za szt.) typ II	56X5II	
6	Talerze uzębiony 610mm x 6mm (za szt.) typ II	61X6II	
7	Talerze uzębiony 660mm x 6mm (za szt.) typ II	66X6II	
8	Talerze uzębiony 560mm x 5mm (za szt.) typ III	56X5III	
9	Talerze uzębiony 610mm x 5mm (za szt.) typ III	61X5III	
10	Talerze uzębiony 610mm x 6mm (za szt.) typ III	61X6III	
11	Talerze uzębiony 660mm x 6mm (za szt.) typ III	66X6III	
12	Skrobak talerza	ST	
13	Oślony metalowe łożyskowań	OM	
14	Amortyzator poliuretanowy - zabezpieczenie talerza (za szt.) 4.0m-128szt ; 4.5m-144szt ; 5.0m-160szt ; 5.5m-176szt ; 6.0m-192szt	AP	
15	Płyzy z ramką do wału sprężynowego (cena za 1m)	PS	
16	Nakładka płyzy wału sprężynowego (za szt.) 4.0m-20szt ; 4.5m-22szt ; 5.0m-26szt ; 5.5m-28szt ; 6.0m-30szt	NP	
17	Płozo-skrobaki wału daszkowego (cena za 1m)	PSK	
18	Skrobak wzmocniony na zakamienione gleby wału segmentowego (cena za 1m)	SWS	
19	Skrobaki wału gumowego (cena za 1m)	SG	
20	Włoka przednia listwa wyrównująca z hydrauliczną regulacją + dłuższy dyszel (cena za 1m)	LW	
21	Podwozie z dyszlem + hamulce pneumatyczne (wymagana dodatkowo 1 para wyjść hydraulicznych)	PD	
22	Podwozie składane do środka z dyszlem + hamulce pneumatyczne (wymagana dodatkowo 1 para wyjść hydraulicznych)	PDD	
23	Szerszy rozstaw osi	SO	
24	Hamulce hydrauliczne (zaznaczyć w zamówieniu)	HH	
25	Ekran zgrzebel sprężystych pomiędzy wałem talerzowym a wałem doprawiającym	EZW	
26	Ekran zgrzebel sprężystych za wałem doprawiającym (wersja zawieszana)	EZZ	
27	Deflektory boczne płytowe regulowane z gumowym zabezp. reg. mech (2 szt.)	D	
28	Deflektory boczne talerzowe z gumowym zabezp. reg. mech. (2szt)	DT	
29	Dyszle regulowany śrubą rzymską	DS	
30	Dyszle regulowany hydraulicznie	DH	
31	Pilot elektryczny do sterowania hydrauliką z kabiny ciągnika (elektrozawory) zmniejszający wymagane wyjścia hydrauliczne do 1 pary	PE	
32	Oświetlenie LED (z tyłu) - wersja zawieszana	OL	
33	Oświetlenie LED (z przodu) - wersja ciągniona	OLP	
34	Tablica ostrzegawcza (4 szt.)	T4	
35	Siewnik poplonów „POPLON” z uchwytem	PN	
36	Kliny z uchwytami pod koła	K	
37	Zaczep kulowy K80 (80mm) (do zaczepu Hitch) - dostępny tylko z opcja nr 30	ZK	
38	Zaczep oczkowy (do zaczepu Hitch) \varnothing 40 albo \varnothing 50 albo \varnothing 55 - dostępny tylko z opcją nr 30	Z40 / Z50 / Z55	
39	Błotniki kół	BL	
40	Wały dzielone przystosowane do zawracania (rys. strona 73) (wał c-ring tandem cena x2)	WDZ	
41	Przedłużenie dyszla o 1m (dla ciągników na bliźniaczych kołach)	P	
42	Belka zaczepowa KAT. III - L=965mm	BZ	
43	Koła kopijące przednie (wersja z podwoziem) (kpl)	KP	
44	Stopa podporowa (garażowanie maszyny złożonej) (wersja zawieszana)	SP	
45	Dzielnik oleju (równomierne składanie i rozkładanie prawej i lewej strony wałów talerzowych)	DZT	
46	Dzielnik oleju (równomierne składanie i rozkładanie prawej i lewej strony wałów doprawiających)	DZW	

Zdjęcia wałów doprawiających i ich opcje – strona nr 74, 75



Amortyzator pod naciskiem 25 ton zachowuje swój kształt i właściwości



WERSJA ZAWIESZANA

1	BISON XL (4,0m) + wał gładki ø 508mm	BISONXL40GL	44	BISON XL (5,0m) + wał daszkowy ø 600mm	BISONXL50D
2	BISON XL (4,0m) + wał rurowy ø 600mm	BISONXL40R6	45	BISON XL (5,0m) + wał segmentowy ø 500mm	BISONXL50S
3	BISON XL (4,0m) + wał płaskownikowy ø 600mm	BISONXL40PL6	46	BISON XL (5,0m) + wał segmentowy 2020 ø 500mm	BISONXL50S2
4	BISON XL (4,0m) + wał strunowy ø 600mm	BISONXL40ST6	47	BISON XL (5,0m) + wał podwójny kolczasty	BISONXL50K
5	BISON XL (4,0m) + wał rurowo płaskownikowy ø 600mm	BISONXL40RP6	48	BISON XL (5,0m) + wał gumowy ø 530mm	BISONXL50G
6	BISON XL (4,0m) + wał rurowo strunowy ø 600mm	BISONXL40RS6	49	BISON XL (5,0m) + wał oponowy ø 670mm	BISONXL50O
7	BISON XL (4,0m) + wał sprężynowy ø 600mm	BISONXL40SP	50	BISON XL (5,0m) + wał c-ring ø 540mm	BISONXL50C
8	BISON XL (4,0m) + wał packer ø 500mm	BISONXL40P	51	BISON XL (5,0m) + wał c-ring tandem ø 540mm	BISONXL50CT
9	BISON XL (4,0m) + wał packer ø 600mm	BISONXL40P6	52	BISON XL (5,5m) + wał gładki ø 508mm	BISONXL55GL
10	BISON XL (4,0m) + wał daszkowy ø 600mm	BISONXL40D	53	BISON XL (5,5m) + wał rurowy ø 600mm	BISONXL55R6
11	BISON XL (4,0m) + wał segmentowy ø 500mm	BISONXL40S	54	BISON XL (5,5m) + wał płaskownikowy ø 600mm	BISONXL55PL6
12	BISON XL (4,0m) + wał segmentowy 2020 ø 500mm	BISONXL40S2	55	BISON XL (5,5m) + wał strunowy ø 600mm	BISONXL55ST6
13	BISON XL (4,0m) + wał podwójny kolczasty	BISONXL40K	56	BISON XL (5,5m) + wał rurowo płaskownikowy ø 600mm	BISONXL55RP6
14	BISON XL (4,0m) + wał gumowy ø 530mm	BISONXL40G	57	BISON XL (5,5m) + wał rurowo strunowy ø 600mm	BISONXL55RS6
15	BISON XL (4,0m) + wał oponowy ø 670mm	BISONXL40O	58	BISON XL (5,5m) + wał sprężynowy ø 600mm	BISONXL55SP
16	BISON XL (4,0m) + wał c-ring ø 540mm	BISONXL40C	59	BISON XL (5,5m) + wał packer ø 500mm	BISONXL55P
17	BISON XL (4,0m) + wał c-ring tandem ø 540mm	BISONXL40CT	60	BISON XL (5,5m) + wał packer ø 600mm	BISONXL55P6
18	BISON XL (4,5m) + wał gładki ø 508mm	BISONXL45GL	61	BISON XL (5,5m) + wał daszkowy ø 600mm	BISONXL55D
19	BISON XL (4,5m) + wał rurowy ø 600mm	BISONXL45R6	62	BISON XL (5,5m) + wał segmentowy ø 500mm	BISONXL55S
20	BISON XL (4,5m) + wał płaskownikowy ø 600mm	BISONXL45PL6	63	BISON XL (5,5m) + wał segmentowy 2020 ø 500mm	BISONXL55S2
21	BISON XL (4,5m) + wał strunowy ø 600mm	BISONXL45ST6	64	BISON XL (5,5m) + wał podwójny kolczasty	BISONXL55K
22	BISON XL (4,5m) + wał rurowo płaskownikowy ø 600mm	BISONXL45RP6	65	BISON XL (5,5m) + wał gumowy ø 530mm	BISONXL55G
23	BISON XL (4,5m) + wał rurowo strunowy ø 600mm	BISONXL45RS6	66	BISON XL (5,5m) + wał oponowy ø 670mm	BISONXL55O
24	BISON XL (4,5m) + wał sprężynowy ø 600mm	BISONXL45SP	67	BISON XL (5,5m) + wał c-ring ø 540mm	BISONXL55C
25	BISON XL (4,5m) + wał packer ø 500mm	BISONXL45P	68	BISON XL (5,5m) + wał c-ring tandem ø 540mm	BISONXL55CT
26	BISON XL (4,5m) + wał packer ø 600mm	BISONXL45P6	69	BISON XL (6,0m) + wał gładki ø 508mm	BISONXL60GL
27	BISON XL (4,5m) + wał daszkowy ø 600mm	BISONXL45D	70	BISON XL (6,0m) + wał rurowy ø 600mm	BISONXL60R6
28	BISON XL (4,5m) + wał segmentowy ø 500mm	BISONXL45S	71	BISON XL (6,0m) + wał płaskownikowy ø 600mm	BISONXL60PL6
29	BISON XL (4,5m) + wał segmentowy 2020 ø 500mm	BISONXL45S2	72	BISON XL (6,0m) + wał strunowy ø 600mm	BISONXL60ST6
30	BISON XL (4,5m) + wał podwójny kolczasty	BISONXL45K	73	BISON XL (6,0m) + wał rurowo płaskownikowy ø 600mm	BISONXL60RP6
31	BISON XL (4,5m) + wał gumowy ø 530mm	BISONXL45G	74	BISON XL (6,0m) + wał rurowo strunowy ø 600mm	BISONXL60RS6
32	BISON XL (4,5m) + wał oponowy ø 670mm	BISONXL45O	75	BISON XL (6,0m) + wał sprężynowy ø 600mm	BISONXL60SP
33	BISON XL (4,5m) + wał c-ring ø 540mm	BISONXL45C	76	BISON XL (6,0m) + wał packer ø 500mm	BISONXL60P
34	BISON XL (4,5m) + wał c-ring tandem ø 540mm	BISONXL45CT	77	BISON XL (6,0m) + wał packer ø 600mm	BISONXL60P6
35	BISON XL (5,0m) + wał gładki ø 508mm	BISONXL50GL	78	BISON XL (6,0m) + wał daszkowy ø 600mm	BISONXL60D
36	BISON XL (5,0m) + wał rurowy ø 600mm	BISONXL50R6	79	BISON XL (6,0m) + wał segmentowy ø 500mm	BISONXL60S
37	BISON XL (5,0m) + wał płaskownikowy ø 600mm	BISONXL50PL6	80	BISON XL (6,0m) + wał segmentowy 2020 ø 500mm	BISONXL60S2
38	BISON XL (5,0m) + wał strunowy ø 600mm	BISONXL50ST6	81	BISON XL (6,0m) + wał podwójny kolczasty	BISONXL60K
39	BISON XL (5,0m) + wał rurowo płaskownikowy ø 600mm	BISONXL50RP6	82	BISON XL (6,0m) + wał gumowy ø 530mm	BISONXL60G
40	BISON XL (5,0m) + wał rurowo strunowy ø 600mm	BISONXL50RS6	83	BISON XL (6,0m) + wał oponowy ø 670mm	BISONXL60O
41	BISON XL (5,0m) + wał sprężynowy ø 600mm	BISONXL50SP	84	BISON XL (6,0m) + wał c-ring ø 540mm	BISONXL60C
42	BISON XL (5,0m) + wał packer ø 500mm	BISONXL50P	85	BISON XL (6,0m) + wał c-ring tandem ø 540mm	BISONXL60CT
43	BISON XL (5,0m) + wał packer ø 600mm	BISONXL50P6			





